



# Portaat luomuun

*Ohjelma ammattikeittiöille*

## *Luomufoorumi 2014*

*Periaatteista käytäntöön – luomua lautaselle*

*Anu Arolaakso, EkoCentria*

- ❖ *Valtakunnallinen asiantuntijayksikkö*
- ❖ *Edistää kestävän ruokaketjun toteuttamista julkisissa ruokapalveluissa*
- ❖ *Taustaorganisaatio Savon koulutuskuntayhtymä*

*[www.ekocentria.fi](http://www.ekocentria.fi)*

*[www.kestavathankinnat.fi](http://www.kestavathankinnat.fi)*

*[www.portaatluomuun.fi](http://www.portaatluomuun.fi)*

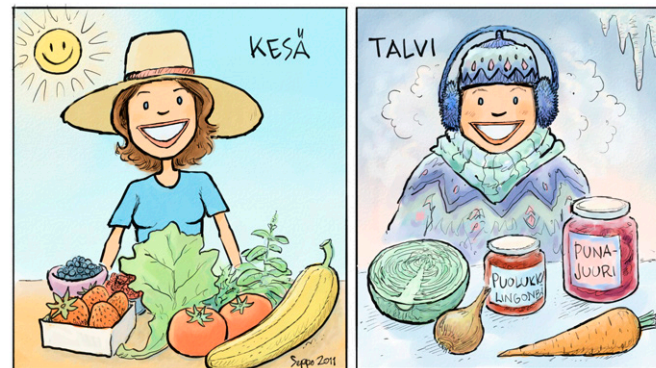
*[www.lahisopas.fi](http://www.lahisopas.fi)*

*[www.ymparistoosaava.fi](http://www.ymparistoosaava.fi)*

*Tuore -hanke*

*Lähiruokaviestit*

*Uutiset 2040 (youtube)*



NAUTIKAAMME SESONGISTA!

10.4.2014

2

**Portaat luomuun**  
*Ohjelma ammattikeittiöille*



# *Periaate*

## **Julkisten ruokapalveluiden luomuruokatarjonnan lisääminen**

∞ 10 % v:een 2015 mennessä ja  
20 % v:een 2020 mennessä

(hallituksen Luomualan kehittämisohjelma sekä  
VNP Cleantech-ratkaisut)



# *Suositus*

*Keittiöissä ja ruokapalveluissa on hankittava ravitsemussuositusten mukaista sekä luonnonmukaisesti tuotettuja, kasvispainotteisia tai sesonginmukaisia elintarvikkeita.*

*(VNP Cleantech-ratkaisut)*



# *Julkiset toimijat*

*Toimivat edelläkävijöinä  
ympäristöratkaisuja edistävissä  
hankinnoissa ja ovat  
suunnannäyttäjinä muille.*

# *Käytäntöön*

## **1) Strategisten päätösten tekeminen**

- laadittava ympäristöratkaisujen huomioimista edistävät tavoitteet ja hankintaperiaatteet

## **2) Hankintaohjeistukset**

- hankintaosaamisen lisääminen

## **3) Luomun käytön lisäämisen suunnitelma vuositasolla**

## **4) Ruokalistasuunnittelu**

- lisätään luomutuotteiden määrää vähitellen (Portaat luomuun – ohjelma)

## **5) Tiedottaminen**

- organisaatiossa ja asiakkaille

# Miksi?

- *Julkisten toimijoiden odotetaan toimivan suositusten mukaisesti*
- *Ravitsemussuosituksien lisäksi huomioon otettava myös ympäristöön vaikuttavat laatutekijät hankinnoissa* (uudet ravitsemussuosituksukset 01/2014)
- *Kasvispainotteisella (luomutuotetulla) ruokailulla voidaan vaikuttaa terveyteen positiivisesti*
- *Kasvispainotteisella ruokailulla voidaan saada aikaan säästöjä* (vähemmän kalliita raaka-aineita, kuten lihaa, huomioidaan sesongit)
- *Tulevaisuuden elinolojen huomioiminen* (IPCC-raportti 31.3.2014 -> **NYT** tulee jo valmistautua tulevaisuuden uhkiin. Luomutuotanto tukee monimuotoisuutta)
- *Vaikuttaa Suomen luomumarkkinoiden kehittymiseen*

10.4.2014

7

**Portaat luomuun**  
Ohjelma ammattikeittöille

# Onko mahdollista?

## ❖ *Luomutuotteiden käyttäminen tai lisääminen ruokalistalle EI ole kallista*

☞ Esim. jos vaihdetaan luomuksi 16 raaka-ainetta, hintaero annosta kohden ero 0,02 €/hlö (Portaat luomuun ja Pro Luomu ry:n selvitys 12/2013)

## ❖ *Tuontituotteiden vaihtaminen luomuksi?*

☞ Ruokapalveluiden ja elintarviketeollisuuden kotimaisuusaste n. 80 %, mitä jos kaikki tuontituotteet olisivatkin *luomua*?

## ❖ *Uudet hankintadirektiivit kannustavat käyttämään ympäristökriteereitä hankinnoissa (ei saa hankkia pelkällä hinnalla)*

## ❖ *Suurista ruokapalvelutoimijoista hyviä esimerkkejä (mm. Turku, Palmia, Lahti, Antell-Ravintolat)*



# Työkaluja

- ❖ *Portaat luomuun -mallin mukainen luomun käyttöön siirtyminen* [www.portaatluomuun.fi](http://www.portaatluomuun.fi)
- ❖ *Kestävän kehityksen yhteiskuntasitoumus*
  - ☞ Ympäristöministeriö
- ❖ *Lähisopas* [www.lahisopas.fi](http://www.lahisopas.fi)
  - ☞ EkoCentria ja Kuntaliitto
- ❖ *Kestävät hankinnat -hanke* [www.kestavathankinnat.fi](http://www.kestavathankinnat.fi)
  - ☞ Esimerkkejä hankintaprosesseista
  - ☞ EkoCentria

# *Portaat luomuun -ohjelma*

## **Portaat luomuun ohjelma**

- suunnattu ammattikeittiöille
- hallinnoi EkoCentria ja rahoittaa MMM
- käynnistetty vuonna 2002

## **Tavoitteena**

- edistää luomutuotteiden käyttöä ammattikeittiöissä
- luoda luomutuotteisiin sitoutuneiden ammattikeittiöiden verkosto
- kerätä ja välittää tietoa luomun käytöstä ruokapalveluissa
- vahvistaa luomuketjua

# *Syitä liittyä Portaat luomuun - ohjelmaan* (PI-selvitys 2/2014)

Luomu on hyvä/kiinnostava asia  
Käytämme luomutuotteita  
Imagosyyt  
Kunnanvaltuuston aloite/toive  
**Luomustrategian toteuttaminen**  
Tuotteiden terveellisyys  
Kestävä kehitys/Ekologisuus ja eettisyys  
Tiedontarve  
Laadukkaat tuotteet  
Näkyvyyttä  
**Edistää luomun käyttöä**  
Merkitystä asiakkaille

10.4.2014

11

100%

luomutuotteille



# *Tarvitaan*

❖ *Asennetta ja tahtotila*

❖ *Yhteistyötä*

❖ *Pitkäjänteisyyttä ja  
suunnitelmallisuutta*



***NYT ETSITÄÄN SUOMEN LUOMUISINTA  
KUNTAA JA SUOMEN LUOMUISINTA  
RAVINTOLAA!***

***Katso kilpailuohjeet [www.portaatuomuun.fi](http://www.portaatuomuun.fi)***