

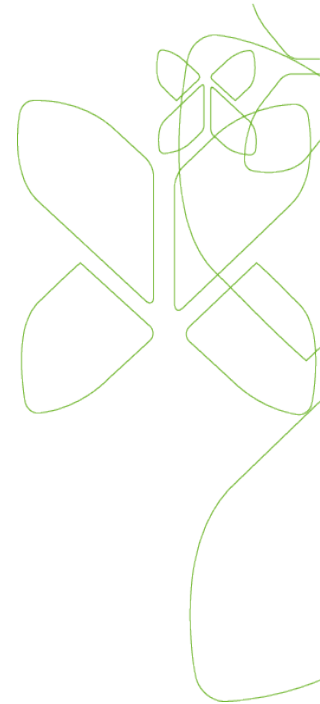


Vaihtaisinko  
luomuun?  
**Lisää  
luomua  
-kiertue**  
- eväitä päätöksentekoon

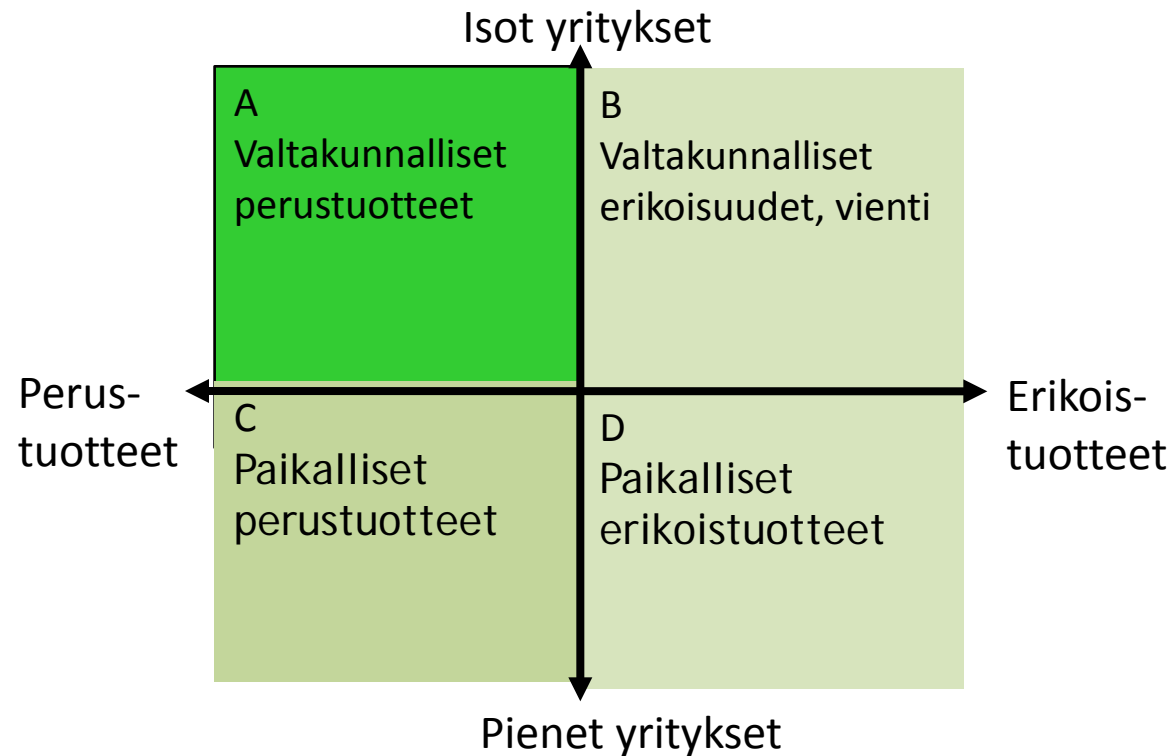
Toiminnanjohtaja Marja-Riitta Kottila  
Pro Luomu ry

# Pro Luomu ajaa luomun etua

- Koko luomualan **YHTEISTYÖJÄRJESTÖ**
  - Perustettu 22.3.2011
- Tarkoituksena **EDISTÄÄ LUOMUALAN KEHITYSTÄ JA KASVUA** Suomessa tunnistamalla ja ratkomalla ketjun keskeisiä pullonkauloja
- Jäseninä on koko luomuarvoketjua edustavia **YRITYKSIÄ JA YHTEISÖJÄ** (n.40)
- MMM rahoittaa toimintaa hankerahoituksen kautta



# Luomua erilaisille kuluttajille ja tuottajille





# Lisää luomua –kiertue

Vaihtaisinko luomuun?



## Tavoitteet lisätä luomua

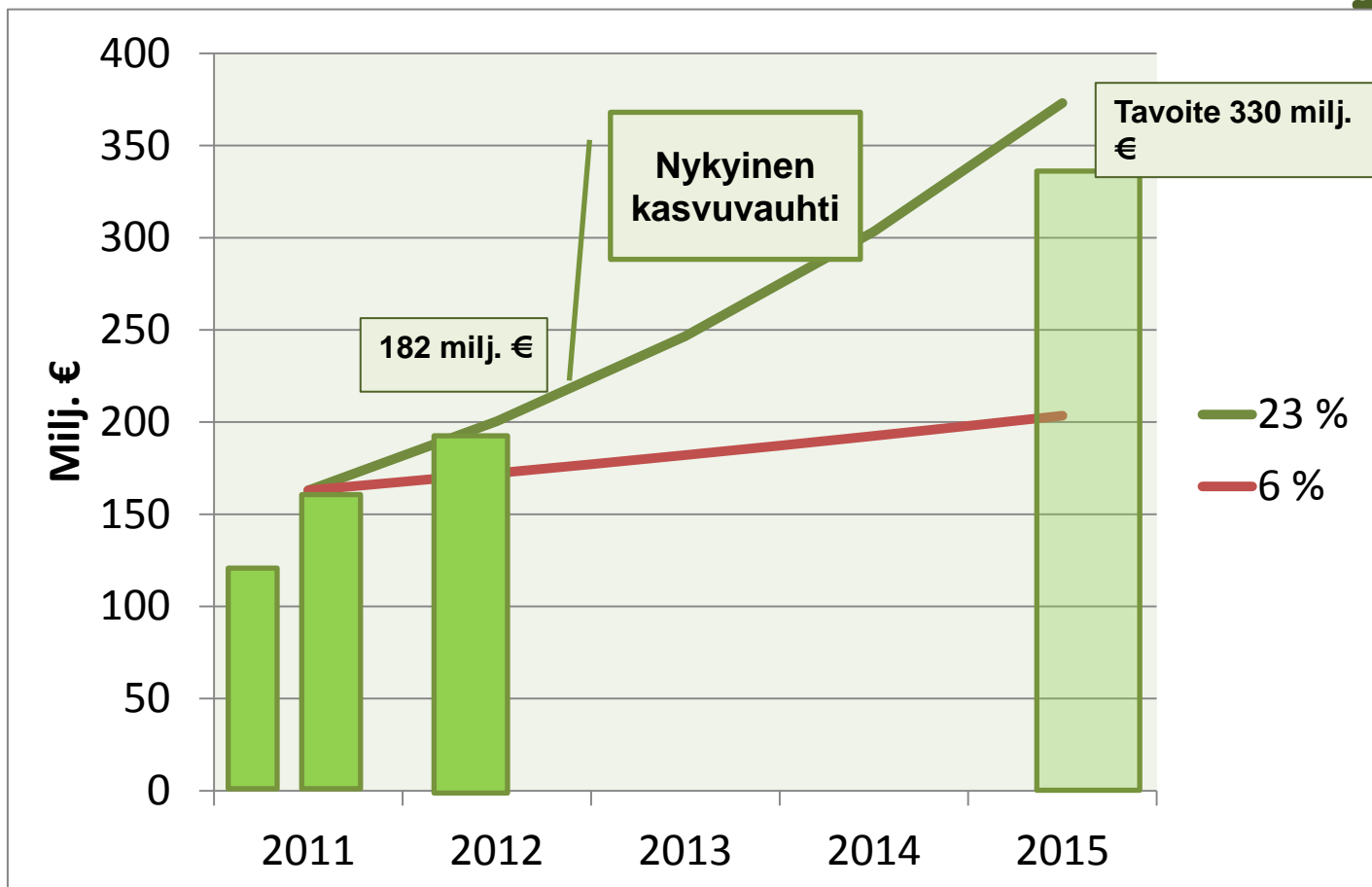
- Kolminkertaistaa luomumarkkina vuodesta 2011 vuoteen 2015
- Lisätä luomualan osuus 20 prosenttiin viljelyalasta vuoteen 2020
- Lisätä luomun osuus koulujen ja päiväkotien ruuasta 20 %



# Lisää luomua –kiertue

Vaihtaisinko luomuun?

## Markkinan kasvuvauhti on hyvä





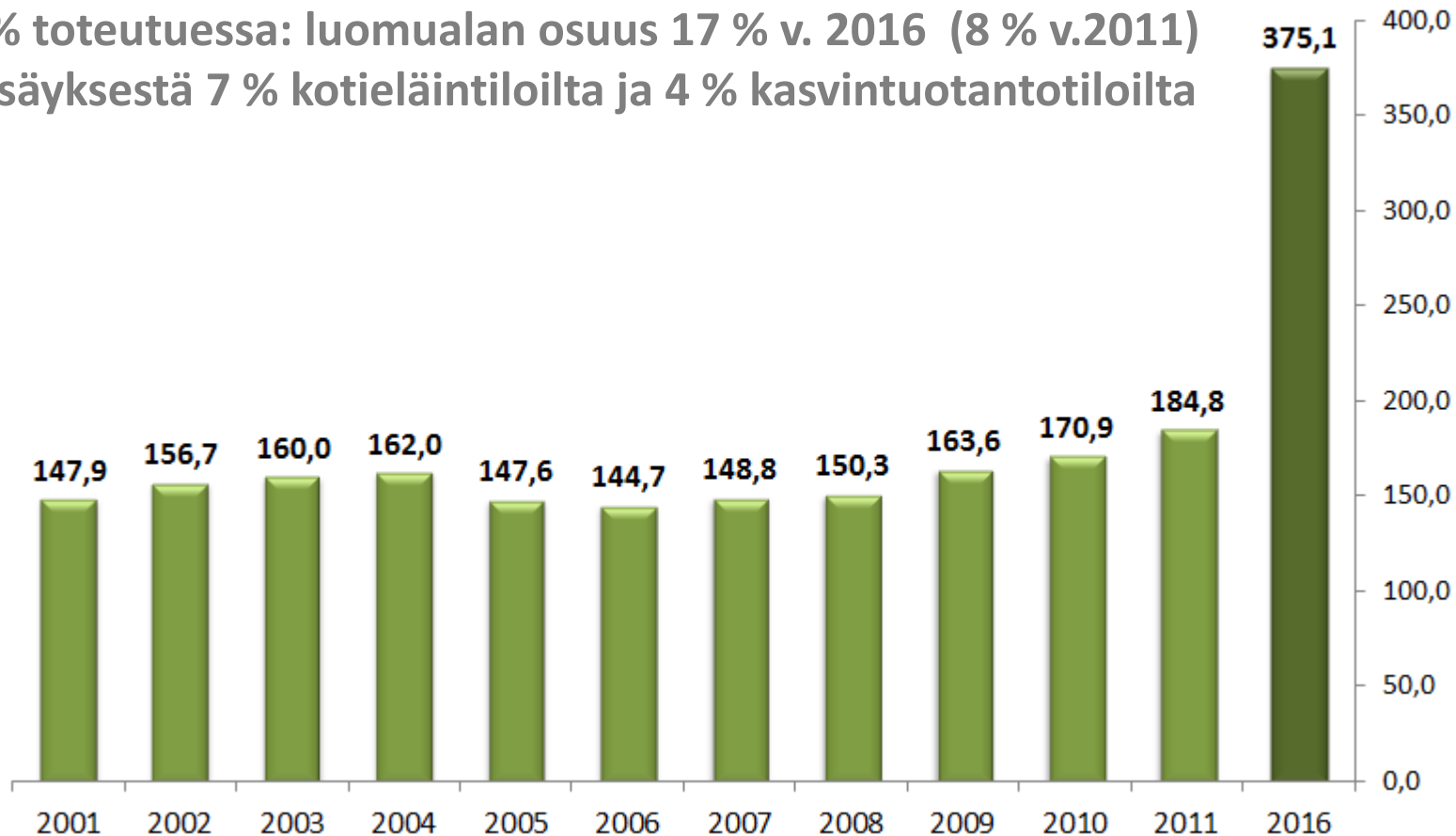
# Lisää luomua –kiertue

Vaihtaisinko luomuun?

## 20 %:n tavoite on realistinen

50% toteutuessa: luomualan osuus 17 % v. 2016 (8 % v.2011)  
- Lisäyksestä 7 % kotieläintiloilta ja 4 % kasvintuotantotiloilta

1000 ha



Suomen Gallup Elintarviketieto Luomutuotannon kehitysnäkymät 2020

Lisää luomua -kiertue



# Lisää luomua –kiertue

Vaihtaisinko luomuun?



## Kiertue on yhteispelejä

- Järjestäjinä:
  - Pro Luomu ry
  - Alueelliset yhteistyökumppanit
- Hyvinkäällä:
  - ProAgria Etelä-Karjala ry
  - Saimaan Luomu ry
  - Kaakkois-Suomen ja Etelä-Savon ELY-keskukset
  - MTT:n EKOKAS-hanke.



# Lisää luomua –kiertue

Vaihtaisinko luomuun?

Kiertue haluaa tehdä aikeista totta!  
Yhteispelillä luomupellosta  
luomuruokaan!

