
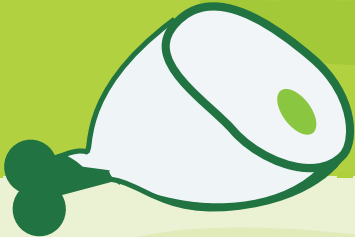


**i** Luomussa on tavanomaista tuotantoa tiukemmat säännöt **ympäristön ja eläinten hyvinvoinnin varmistamiseksi**. Luomusääntöjen noudattamista valvotaan vuosittaisilla tarkastuksilla jokaisella luomutilalla ja lihanjalostusyrityksessä. Luomutuotteen tunnustat luomumerkistä. 

# MIKÄ TEKEE

## lihasta luomua?



**VAPAAUS**  
ulkoilla

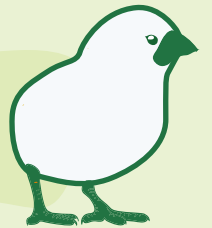
Lajityypillistä tekemistä:  
**SIOILLE TONGITTAVAA,**  
**LINNUILLE KUOPSUTELTAVAA.**



Luomueläimet  
**ULKOILEVAT KESÄISIN.**



Eläimellistä  
**ELÄMÄÄ**



Luomubroileri on  
**HIDASKASVUISTA**  
**ROTUA &**  
**KASVAA VÄLJÄSTI.**

Luomuemakko  
**PORSII VAPAASTI &**  
**IMETTÄÄ PITKÄÄN.**

Luomueläimet syövät  
**LUONTAISTA**  
**LÄHIREHUA**

Luomurehu on tuotettu  
**ILMAN TORJUNTA-AINEITA &**  
**KEINOLANNOITTEITA.**

**EI**  
**GMO-**  
**REHUA!**



Iso osa rehusta  
tuotetaan  
**OMALLA TILALLA TAI**  
**LÄHIALUEELLA.**

Luomu on  
**HELPPO**  
**NAKKI**

Luomulihavalmisteissa  
on vähemmän lisäaineita,  
**ENEMMÄN**  
**AITOJA MAKUJA.**

Luomulihan varoaika  
**ELÄIMEN LÄÄKEKUURIN**  
jälkeen on

**2-**  
**KERTAINEN.**



**EI**  
**FOSFAATTEJA!**  
**EI NATRIUM-**  
**GLUTAMAATTIA!**