

Luomumaidon arvoketjutyöryhmä

**12.9. 2018 klo 10.00-13.00 Hämeenlinnan
osuusmeijeri, Hämeenlinna**

Työryhmän kokoonpano

Nimi	Organisaatio	Paikalla 12.9.2018
Arja Peltomäki	Maatila	x
Heli Ahonen	Muumaa/Luomuliitto	
Katarina Rehnström	Luomuliitto	x
Aino Wathen	Valion luomuneuvotteluryhmä	x
Mirva Tollet	Valio	x
Terhi Latvala	Luke	
Erkki Mikola	Suomisen maito	
Sanna Heikfolk	Arla	x
Risto Koski	Hämeenlinnan osuusmeijeri	x
Mauri Penttilä	Maitovaliokunta	x
Brita Suokas	Luomuliitto	
Sanna Eklund	ProAgria	x
Merja Manninen	Evira (asiantuntijajäsen)	x
Minna Nurro	Pro Luomu	x
Marja-Riitta Kottila	Pro Luomu	x

Asialista

1. Katsaus markkina- ja tuotantotilanteeseen
2. Rehutilanne
3. Mikä tekee maidosta luomua? Kuluttajille suunnattu infoaineisto (tästä lähetän aineistoa etukäteen)
4. Koulujakelutuki ja oheisaineisto
5. Viljelijöiden tulevaisuuden näkymät
6. Uuden luomuohjelman valmistelu
7. EU:n uuden luomuasetuksen tarkennukset ja tulkinnat (en tiedä onko tähän mitään uutta??)
8. Muut asiat
 1. Pohjoismainen asiantuntijoiden luomumaitoseminaari Seinäjoella 24.-26.9.2018.
 2. Ateria tapahtuma 15.11.
 3. LEP 18.10

Lyhyt katsaus tuotanto- ja markkinatilanteeseen

- Luomumaidontuotanto väheni kesällä helteiden takia, mutta lähti taas nousuun alkusyksystä.
- Reutilanne vaihtelee paljon. Paikoin laitumet ovat kärsineet poikkeuksellisen kuumasta kesästä, jossain käytössä keinokastelu. Luomurehun hinta on korkealla. On tärkeää, että tiloilla on yhteistyökumppaneita rehun saannin turvaamiseksi. Rehupulan takia lehmiä ovat vähentäneet vasta yksittäiset tilat.
- Evira kehottaa huonon rehusadon saaneita luomutiloja pyytämään maaseutusihteeriä dokumentoimaan tilanne nyt. Poikkeuslupahakemukset käsitellään nopeasti, kunhan hakemuksessa on tarvittavat liitteet mukana.
- Hml Osuusmeijeri on lisännyt luomumaidon hankintaa: luomutuottajia on noin kymmenen, maitoa 10-15 % luomumaidosta. Kurikkalaisen Tikan tilan luomumaidon matka ruokapöytään on jäljitettävissä maitopurkissa olevan koodin perusteella Arlan verkkosivuilla: <https://www.arla.fi/tikantila/>
- Valio on tuonut uusia luomumaitotuotteita markkinoille, mm. luomu-Oivariini, herkuttelujuusto ja välipalatuotteita.
- Luomujäätelön kysyntä on lisääntynyt, samalla kilpailu on kiristynyt. Jymyn vienti Ruotsiin on käynnistynyt Lidlin Suomi-viikkojen kautta.

Rehutilanne

- Kaikkien viljojen satotaso on laskenut, eniten vehnän. Vilja on kevyttä, mutta toisaalta hometoksiinit eivät ole riesana. Luomuviljaa on riittävästi rehuksi.
- Valkuaiskasvien tilanne heikompi, etenkin hernesato romahtanut ja härkäpapu kärsi gammayökkösen tuhoista. Turvaututtava tuontiin, hinnat korkealla. Karkearehujen laatu vaihtelee, tuontiin turvaututaan.
- Kesän sadekertymää katsomalla voi päätellä, missä päin Suomea tarvitaan poikkeuslupia tavanomaisen rehun käyttöön.
- Tiedot perustuvat [Hankkijan Kirsi Niemisen esitykseen](#).

Infoaineisto kuluttajille

- Pro Luomu työstää tuoteryhmäkohtaista infoaineistoa eri formaatteihin, mm. infograafi, juliste, somekuvat, artikkeli.
- Aineistot on tarkoitus olla valmiina vuoden loppuun mennessä.
- Työ aloitettu asiantuntijan tekemällä vertailulla tavanomainen vs. luomu.
- Ensimmäisenä työn alla maito.
- Arvoketjutyöryhmä kommentoi maito-infograafin luonnosta, jota työstetään eteenpäin kommenttien perusteella.

i Luomussa on tavanomaista tuotantoa tiukemmat säännöt ympäristön ja eläinten hyvinvoinnin varmistamiseksi. Luomusääntöjen noudattamista valvotaan vuosittaisilla tarkastuksilla jokaisella luomutilalla ja meijerissä. Luomutuotteen tunnustat luomumerkistä.



MIKÄ TEKEE maidosta luomua?

LEHMÄT & LUONTO pitävät laitumesta

Kaikki luomulehmät ja -hiehot **PÄÄSEVÄT KESÄLLÄ LAITUMELLE.**

Laidun pitää pellon **HYVÄSSÄ KUNNOSSA & RAVINTEET KIERROSSA.**

Luomulaidun pitää yllä **MONIMUOTOISTA ELIÖLAJISTOA.**

Osa luomulehmistä **ULKOILEE MYÖS** talvella.

LUONTAINEN & PUHDAS REHU pitää pötsin kunnossa

Luomulehmien **REHUSTA YLI PUOLET** on nurmea, nautaan **LUONTAISTA RAVINTOA.**

Luomulehmät syövät vain luomurehua, joka on tuotettu ilman **TORJUNTA-AINEITA JA KEINOLANNOITTEITA.**

Luomuvasikka **SAA LEIKKIÄ**

Luomuvasikat saavat elää **RYHMÄKARSINASSA** ikätoveriensä kanssa.

Vasikat saavat **OIKEAA LUOMUMAITOA** ensimmäisen **3** KK ajan.

LUONNOLLISTA luomumaitoa

Luomunavetassa **ON TILAA** käyskennellä

Vasikoiden luomunavetassa on tilaa käyskennellä

Valtaosa luomulehmistä elää **PIHATOISSA,** joissa ne saavat elää **VAPAINA.**

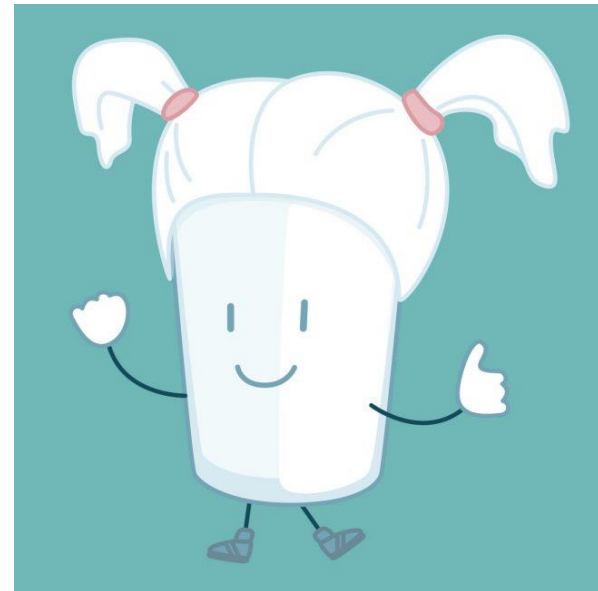
Sorkkien alla on myös **KIINTEÄPOHJAISTA** lattiaa, ilman rutilöitä.

APILAREHUN ANSIOSTA luomumaidossa on tavanomaista enemmän **HYVIÄ RASVAHAPPOJA.**

Luomumaidon varoaika antibioottikuurin jälkeen on **2** KERTAINEN

Koulujakelutuki: liitännäistoimet

- [Annikka Koivu/Cocomms esitteli](https://www.ruokatutka.fi/) skypen välityksellä koulujakelutuen liitännäistoimenpiteenä rahoitettavaa RuokaTutka-kampanjaa: <https://www.ruokatutka.fi/>
- RuokaTutka on 5-vuotinen kampanja, joka on suunnattu lapsille ja nuorille sekä kasvattajille. Sen tavoitteena on edistää terveellisiä ruokailutottumuksia. Myös luomu mukana, esim. *Lulu Luomula*.



Viljelijöiden tulevaisuudennäkymät

- [MMM:n keväällä 2018 teettämän kyselyn](#) mukaan viljelijöiden kiinnostus siirtyä luomuun on kasvanut merkittävästi vuoteen 2016 verrattuna. Kyselyn teki TNS Kantar.
- Eniten luomu on lisännyt kiinnostusta emolehmä- ja lammastaloudessa.
- Luomumaitotilojen ennustetaan kasvavan ja -maidontuotannon lisääntyvän +70 % v. 2025 mennessä.
- Ennusteen mukaan luomun osuus peltoalasta on 16 % v. 2022 (v. 2018 noin 13 %).
- Luomumaidontuottajista 27 % sanoo, ettei aio jatkaa luomussa. Ilmeisesti he ovat ikääntyneitä tuottajia, jotka ovat jäämässä eläkkeelle eikä tuotantoa jatketa ollenkaan.

Uuden luomuohjelman ja luomun lainsäädännön toimeenpanon valmistelu

- Nykyisen ohjelman arviointi käynnissä: arvioinnin julkistaminen lokakuussa
- Ohjelma päivitetään vielä tämän hallituskauden aikana
- [Eu:n uudesta luomuasetuksesta on julkaistu myös suomenkielinen versio.](#)
- Evira käynnistää lainsäädännön yhteiset Lukukinkerit 24.9.
- Lainsäädäntö astuu voimaan 1.1.2021.

Muut asiat

- Pohjoismainen asiantuntijoiden luomumaitoseminaari 24.-26.9. Seinäjoki
- Luomuelintarvikepäivä 18.10. Finlandia-talo, Helsinki
- Ateria-tapahtuma 15.11. Helsinki
 - Osasto ja paneelikeskustelu: Miten lisää luomua lasten lautaselle
 - Ruokapalvelun asiantuntija **Sirpa Jalovaara**, Helsingin kaupunki, varhaiskasvatus
 - Myyntipäällikkö **likka Latostenmaa**, Kespro
 - Toimitusjohtaja **Pasi Tamminen**, Tamminen
 - Luomuvihannestuottaja **Elina Vauhkonen**, Kalliolan luomu
 - Avainasiakaspäällikkö **Anneli Heikkinen**, Valio
 - Paneelin vetäjä: Kokki ja juontaja **Pipsa Hurmerinta**

Seuraava palaveri:

- **12.11.2018 klo 10 Valio (Meijeritie 6, Hki)**