

Luomumaidon arvoketjutyöryhmä

29.5. klo 10.00-13.00 ProAgrian toimisto,
Hämeenlinna

Työryhmän kokoonpano

Nimi	Organisaatio	Paikalla 29.5
Arja Peltomäki	Maatila	x
Heli Ahonen	Muumaa/Luomuliitto	
Aino Wathen	Valion luomuneuvotteluryhmä	
Mirva Tollet	Valio	x
Terhi Latvala	Luke	x
Erkki Mikola	Suomisen maito	x
Minna Slotte	Arla	
Risto Koski	Hämeenlinnan osuusmeijeri	x
Mauri Penttilä	Maitovaliokunta	x
Sanna Eklund	ProAgria	x
Merja Manninen	Evira (asiantuntijajäsen)	x
Minna Nurro	Pro Luomu	x
Marja-Riitta Kottila	Pro Luomu	x

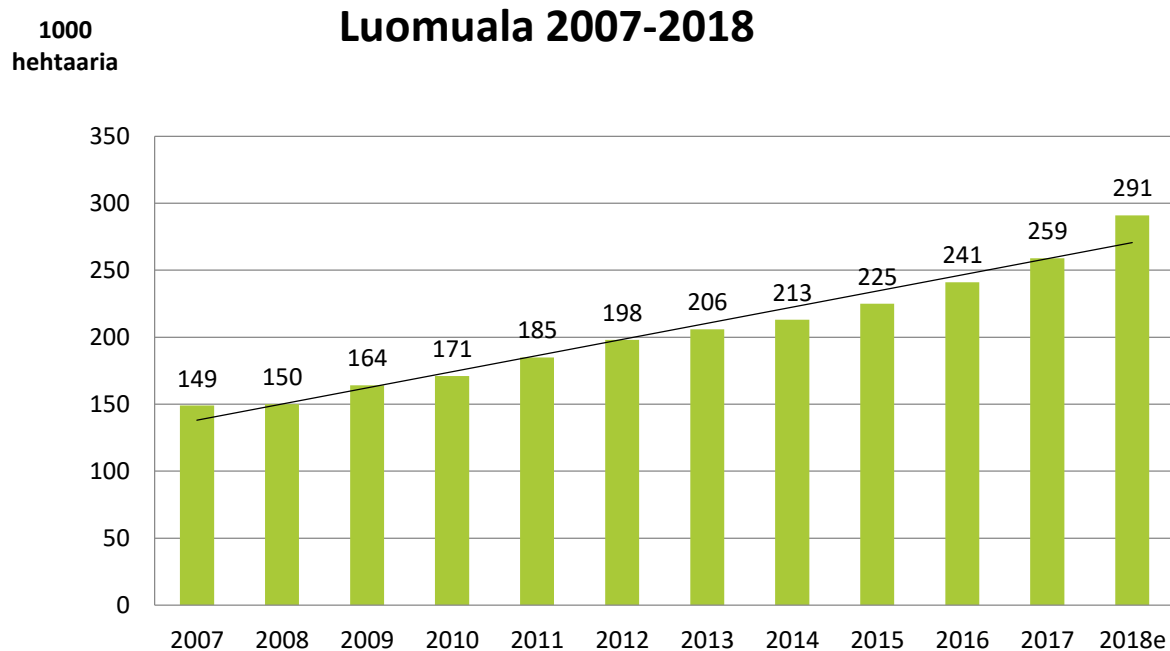
Asialista

1. Lyhyt katsaus tuotanto- ja markkinatilanteeseen
2. Maitotilojen tuotosseurannan tulokset? Mitä ne kertovat luomumaidon tuotannon tilasta ja kehityksestä? Sanna Eklund
3. Mikä tekee maidosta luomua? -tiedotusaineiston ideointi. Mitkä ovat keskeiset kohdat, jotka maidosta nostetaan esille?
4. Koulumaitotuki:
 - a. Jatko
 - b. Oheistoimet
5. Rehujen riittävyys, onko mitään uutta?
6. ProAgrian maitohanke - mitä tulossa, Sanna Eklund
7. EU:n luomuasetuksen tilanne
8. Muut asiat
 - a. Seuraavat palaverit
 - b. Muut mahdolliset asiat

Lyhyt katsaus tuotanto- ja markkinatilanteeseen

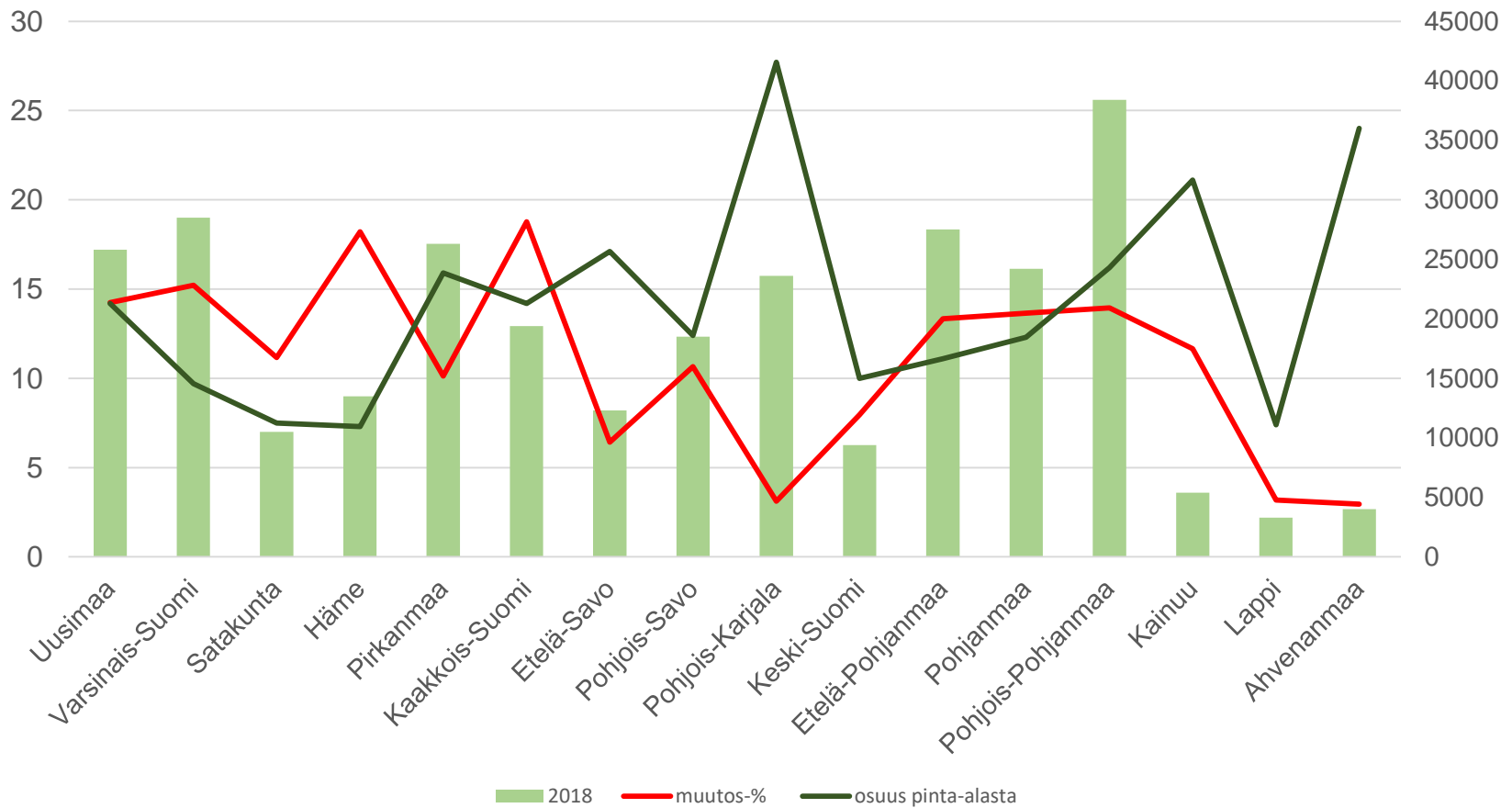
- Alkukesän säilörehusato on kuivuuden takia jäämässä heikoksi. Neuvonnan työ keskittyy peltopuolen kasvustoasioihin, myös laiduntamista kehitetään.
- Eviran ennakkotietojen mukaan tänä vuonna luomuun siirtyy lähes 500 uutta maatilaa, joista noin 70 siirtää myös eläimet luomuun.
- Luke on saanut EU-tutkimusrahoituksen haussa ensimmäisessä vaiheessa läpi yhden luomuaiheisen tutkimushankkeen.
- Meijeriyritykset laajentavat luomumaidon hankintaa ja kehittävät/ovat tuoneet markkinoille uusia luomumaitotuotteita
- Tokiossa Japanissa on avattu Jymy-jäätelökahvila, jota pyörittää Metos-niminen yritys.

Ennätysmäärä uusia luomutiloja ja luomualaa (Eviran ennakkotieto)



- Pinta-ala kasvoi 12 % ja luomualan osuus kokonaispinta-alasta on nyt 12,8 %.
- Maatiloja, jotka siirtävät eläintuotannon luomuun on noin 70 kpl, mikä on suurin piirtein saman verran kuin viime vuosina.

Luomun kehitys eri maakunnissa



Sanna Eklund: Mitä maitotilojen tuotosseurannan tulokset kertovat?

- Tuotosseurannan lehmistä 3 % on luomussa.
- Luomutilojen keskilehmämäärä on suurempi kuin tavanomaisten tilojen.
- Luomulehmien keskituotos 8 690 kg, tuotostaso on noussut suhteessa saman verran luomussa ja tavanomaisessa tuotannossa.
- Tuotosseurannan tuloksista näkee, että luomussa pitkään (yli 10 v.) olleet maitotilat osaavat työnsä ja ymmärtävät tuotannon kokonaisuuden hyvin.
- Neuvonnan havaitsema ongelma: Luomuehdoissa ei määritellä laiduntamista riittävän tarkasti, joten se toteutetaan eri tiloilla eri tavoin. Laiduntamisen vaatimusta olisi syytä tarkentaa.
- Laiduntamiseen kiinnitetään huomiota myös tavanomaisessa tuotannossa, minkä takia on pidettävä huoli että luomun ero tavanomaiseen säilyy!

Mikä tekee maidosta luomua?

Infoaineisto kuluttajille

- Eduskunnan lisämääräraha luomutiedotukseen
- Tehdään tuoteryhmittäisiä aineistoja luomusta: mitä kertoa maidosta?
 - Ei vastakkainasettelua, kuitenkin lähtökohdaksi: mikä aidosti on luomun ja tavanomaisen ero.
 - Jos halutaan saada viesti perille, on dramatisoitava: myös visuaalisuus tärkeää!
Vrt esim. Oatlyn mainokset.
 - Hakukoneen kautta löytyvä aineisto on kaikkein tehokkainta, printtiaineisto ei tarpeellista.
 - Pitää keskittyä yhteen pääasiaan, jota haluaa nostaa eniten esille.
 - **Päätettiin, että kootaan työn pohjaksi lista eroista (esim. [Valio Luomun](#) sivut)**
- Samalla hankerahalla toteutetaan Luomukokki-kilpailun alkuvalmistelut.

Koulujakelutuki: jatko

- Maidolle suunnattu koulujakelutuki jatkuu aina lukukauden kerrallaan, mikä tekee siitä kunnille hankalan sitoutua.
- Koulujakelutukea esitetään jatkettavan syyslukukaudelle 2018.
- Tuki säilyy samana: Luomumaidolle 0,31 €/litra/luomuttomalle 0,13 €/litra
- Mukaan myös juusto ja hapanmaitotuotteet: Näille ei esitetä korkeampaa luomutukea

Koulujakelutuki: liitännäistoimet

- Syksyllä käynnistyy koko maan kattava Ruokatutka-kampanja
 - Toteuttaja viestintätoimisto Cocomms Oy
- Kohderyhmänä päiväkodit, peruskoulut ja toisen asteen oppilaitokset
- Kampanjan suunnittelu vielä alkuvaiheessa
 - Suunnitelmissa viedä lapsia maatiloille ja kuvata videoita, joissa lapset itse kyselevät ruokaan liittyviä asioita tuottajilta ja muilta asiantuntijoilta
 - Lapsille tehdään myös oma Youtube-kanava, johon he tuottavat omia videoita
 - Verkkosivut, jossa tietoa ja informaatiota kaiken ikäisille, sekä erikseen lapsille suunnattuja pelejä tms.
- Luomu mukana kampanjassa, mutta ei tarkemmin tietoa miten
 - Mahdollisesti yksi tila, josta toteutetaan video voisi olla luomutila
- Kampanjan tarkemmasta sisällöstä tiedotetaan elokuussa

Rehujen riittävyys

ProAgrian maitohanke – mitä tulossa?

- Eviraan on jätetty 12 kpl rehunkäytön poikkeuslupahakemusta, poikkeuslupia myönnetty 6 kpl.
- Raisio markkinoi voimakkaasti luomutiloille täysrehuja.
- **Sanna Eklund: ProAgrian maitohanke**
 - MMM:n rahoitus, luomumaidontuotantoon keskittyvä neuvontahanke
 - aiheita mm. laidunnus robottitiloilla ja vähän käytetyt rehukasvit
 - Webinaarit syksyllä, aineistot tallennetaan luomuwikiin. Syyskuussa pohjoismainen luomumaitoseminaari Suomessa, neuvojat ja tilat kohderyhmänä, aiheena sairauksien hallinta 25.9.

EU:n uusi luomuasetus voimaan 1.1.2021

- Suomenkielinen versio asetuksesta julkaistu
- Evira käynnistää alan yhteiset lukukinkerit syyskuussa, noin 10 tapahtumaa.
- **Vielä paljon avoinna olevia asioita (delegoidut ja toimeenpanosäädökset 52 kohtaa).**

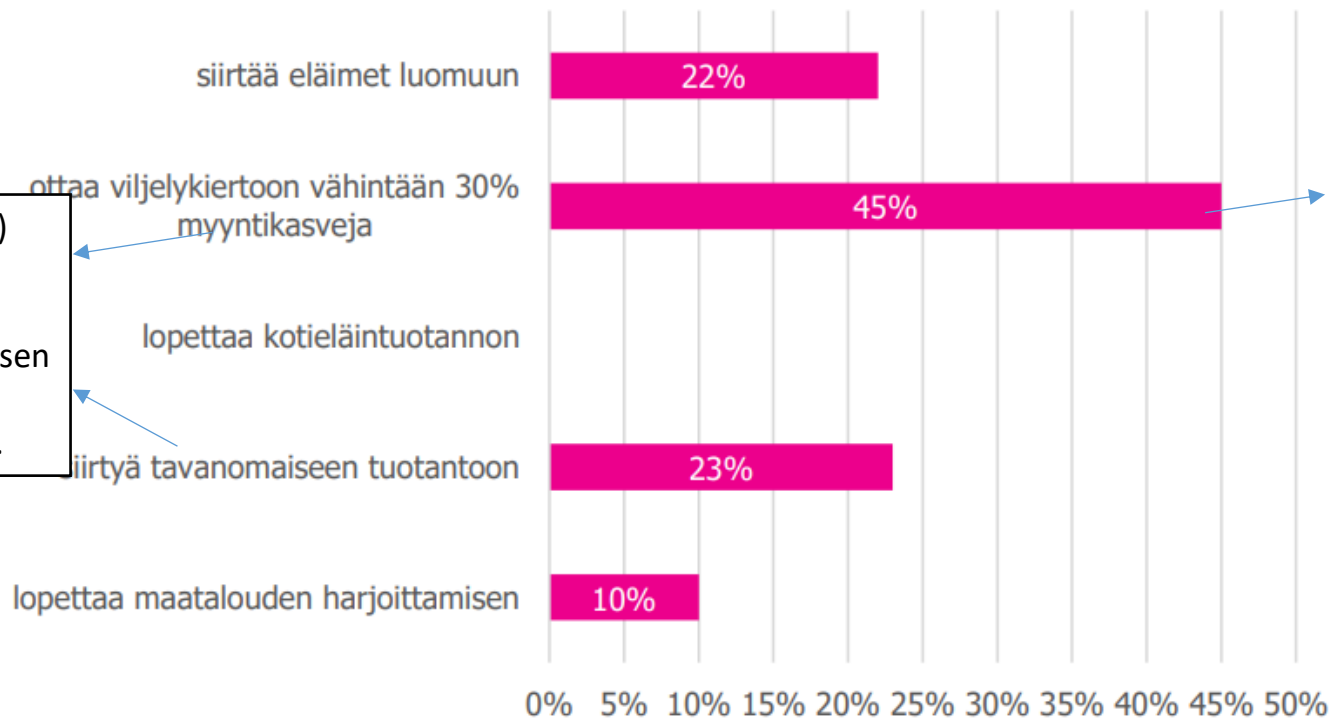
Muut asiat: kansall. luomuohjelma, opinnäytetyö ja seuraavat palaverit

- Uuden kansallisen luomuohjelman valmistelu on käynnistynyt.
- Ministeriö teettää arvion nykyisestä ohjelmasta, sen valmistuttua työpajat keskeisistä aihekokonaisuuksista.
- Aloitekeskustelussa 14.5. korostettiin pitkäjänteisyyttä, mitattavia tavoitteita, tuotannon sekä kulutuksen vahvistamista ja osaamisen kehittämistä.
- Ministeriö on luvannut tehdä selvityksen luomuvalvonnan järjestämisestä maakuntahallinnon aikakaudella
- Evira selvittää luomussa jäljitettävyyttä: sv2-rehujen myynti ja eläinten myynti

Opinnäytetyö: Kotieläintilat valinnan edessä v. 2020

- Opinnäytetyö Nina Kolehmainen & Milla Sirviö
- Selvitettiin Pohjois-Savon ja Pohjois-Karjalan alueilla luomukotieläintuotannon kehittymistä kyselytutkimuksen avulla.
- Fokuksessa olivat kotieläintilat, joiden pellot ovat luomussa, mutta eläimet eivät.
 - Yhteensä tiloja 140, kyselyyn vastasi 32 tilaa
 - Vastaajista 16:lla oli lihanautoja ja kymmenellä oli emolehmiä. Lypsykarjaa oli 8 vastaajalla. Näistä tuli vastauksia jo yli vastaajien määrän (34), jolloin voidaan todeta, että lihanautatilalla voi olla myös joko lypsylehmiä tai emolehmiä.
- Suurin osa vastaajista (87%) tiesi nykyisestä luomusitoumusehdosta, jonka mukaan viiden vuoden sitoumuskauden jälkeen pitää pelloista 30% kasvattaa myyntikasveja tai siirtää myös eläimet luomuun.

Opinnäytetyö: miten toimitaan ensimmäisen 5-vuotissopimuskauden jälkeen?

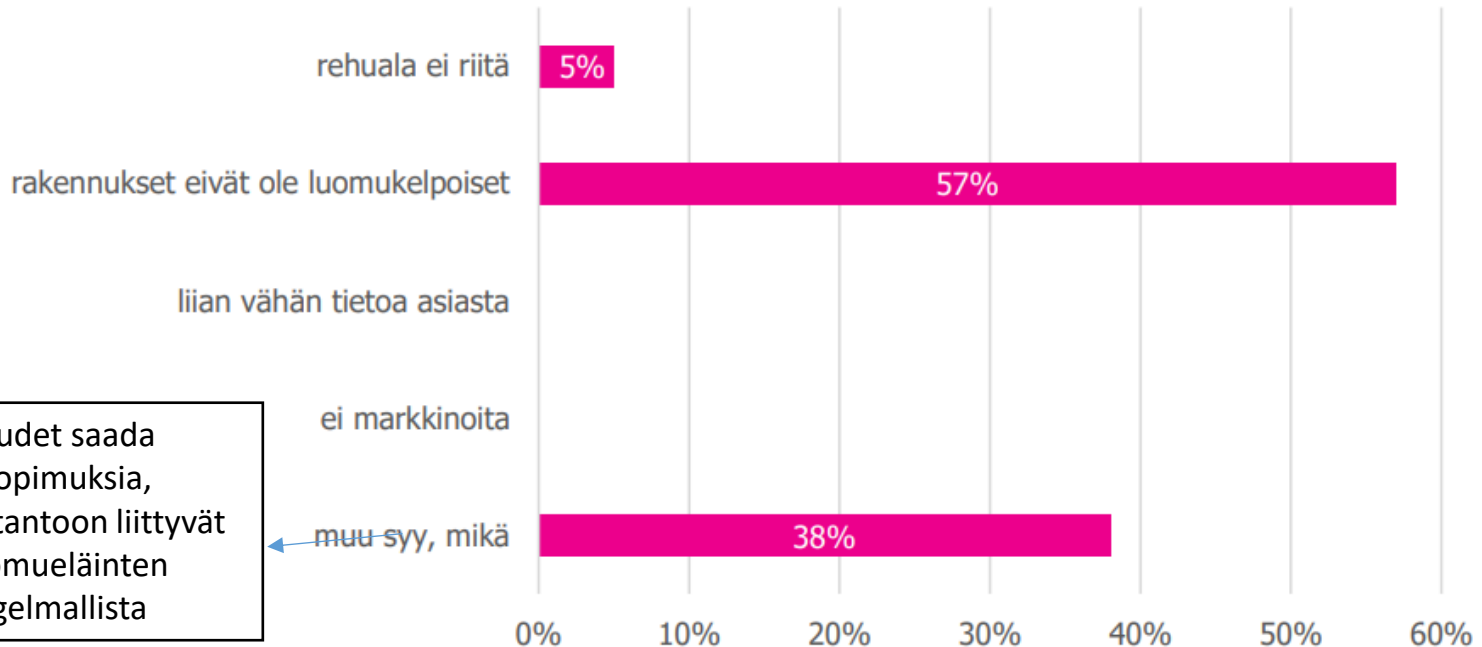


Suurin osa (61%) näki kuitenkin mahdollisena eläinten siirtämisen luomuun joskus tulevaisuudessa.

Todennäköisesti yli puolet näistä aikovat myös myydä myyntikasveja

KUVIO 3. Toimet ensimmäisen viisivuotissopimuksen jälkeen

Opinnäytetyö: Miksi eläimiä ei siirretä luomuun?



Mm. Hankaluudet saada luomumaitosopimuksia, hevosten tuotantoon liittyvät ongelmat, luomueläinten saatavuus ongelmallista

KUVIO 4. Syitä sille, miksi eläimiä ei siirretä luomuun

Muut asiat: seuraavat kokoukset

Seuraavat palaverit:

- 12.9.2018 klo 10 Hämeen Osuusmeijeri (Meijerikatu 4, Hml)
- 12.11.2018 klo 10 Valio (Meijeritie 6, Hki)