



# Tervetuloa Luomufoorumiin

## Luomualan koordinaatiohanke



Euroopan maaseudun  
kehittämisen maatalousrahasto:  
Eurooppa investoi maaseutualueisiin



MAASEUTU 2020



LUOMUINSTITUUTTI



Savon ammatti- ja aikuisopisto

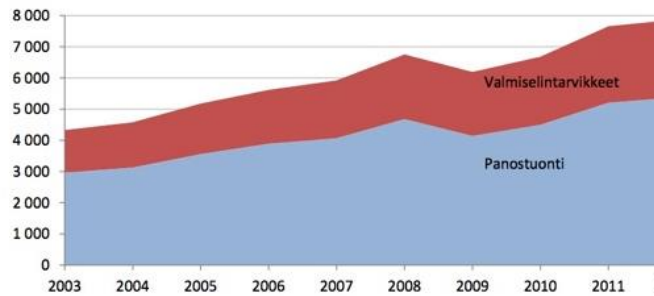
PRO LUOMU 

# Luomussa on potentiaalia

- Tietoisuus maapallon rajallisuudesta kasvaa
- Yhä useampi kuluttaja on kiinnostunut luomusta
- Luomu sopii Ratkaisujen Suomeen, hallitusohjelmaan, joka
  - on sitoutunut Lisää luomua-ohjelman 2020-tavoitteisiin
  - vahvistaa ravinteiden kierrätystä
  - edistää puhtaita ratkaisuja
  - tavoittelee ruuantuotannon kannattavuuden ja kauppataseen paranemista



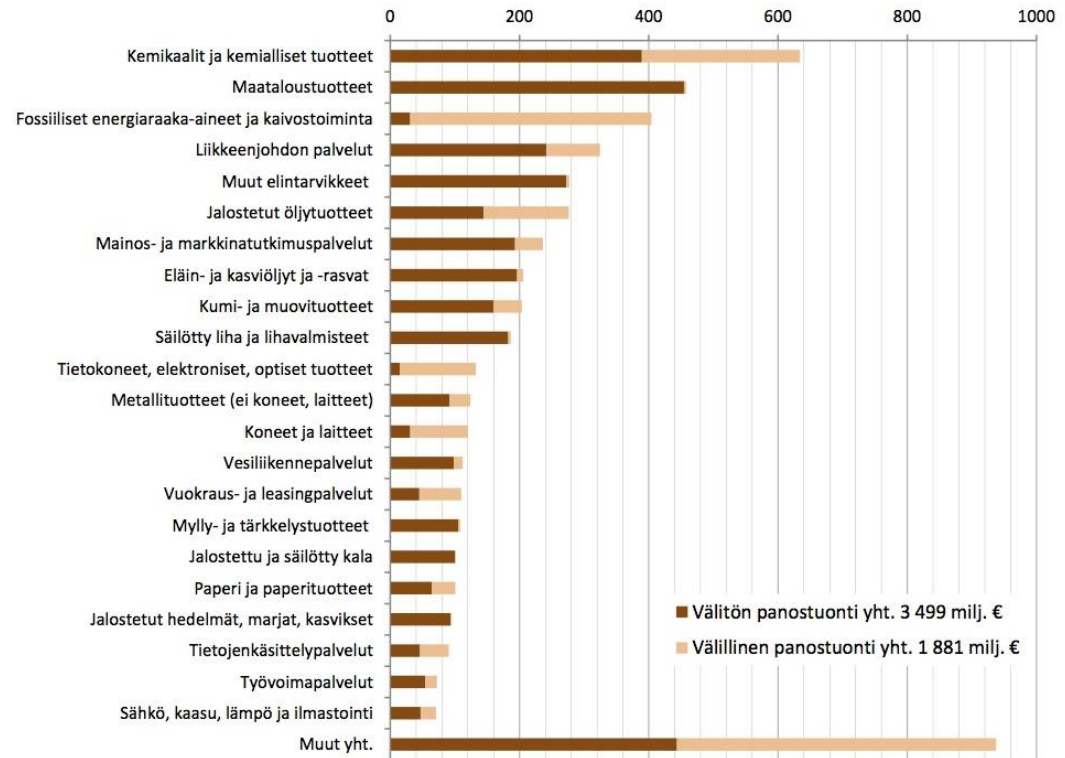
# Luomu vähentäisi merkittävästi panostuontia



Kuva 21. Elintarviketoimialojen panostuonti ja valmiselintarviketuonti vuosina 2003–2012, milj. eur hinnoin (ei sisällä investointihyödykkeiden tuontia).

27

Lähde: Elintarvikkeiden tuontiriippuvuus; Marja- Knuuttila, Eero Vatanen, Luke, Luonnonvara ja biotalouden tutkimus 70/2015



Kuva 20. Elintarviketoimialojen panostuonti tuoteryhmittäin vuonna 2012 (yht. 5 380 milj. euroa).

Meillä kehittäjillä on paljon tehtävää!

Tehdään yhdessä, enemmän ja näkyvämmin!



# Luomualan koordinaatiohanke 2015-2017



# Tarkoitus ja tavoitteet

## Tarkoitus

palvella alueellisia hankkeita tarjoamalla hankkeiden tarpeiden mukaisia, valmiiksi konseptoituja työkaluja sekä edistämällä kehittäjien välistä tiedon ja kokemusten vaihtoa.

-> Resurssiviisas luomuhanketoiminta

## Viestinnälliset tavoitteet:



1. lisätä kehittäjien yhteistä puhetta, ymmärrystä, tekemistä, tietoa ja näkyvyyttä luomusta.
2. kirkastaa luomun imagoa ruokaketjussa ja maakunnissa.

## Toiminnalliset tavoitteet

1. rakentaa innostava ja osaava tuki- ja kumppanuusverkosto luomualan kasvulle
2. sovittaa yhteen alueellisten hankkeiden toimia ja tuoda esille alueellisia hyviä esimerkkejä.



# Seminaarin ohjelma

- klo 10.15 **Luomun koordinaatiohankkeen esittely**  
hankekoordinaattori Marja-Riitta Kottila, Pro Luomu
- klo 10.30 **Luomumarkkinoiden kehitys 2015 ja potentiaalit eri tuoteryhmissä** kaupallinen johtaja Ilkka Alarotu, SOK
- klo 10.50 **Ammattikeittiöiden luomumyynnin kehitys ja julkisen sektorin kiinnostus luomuun**  
hankepäällikkö Anu Arolaakso, EkoCentria
- klo 11.10 **Luomualkutuotannon tuottavuuden kehitys ja näkymät**  
tutkija-viljelijä-kokeilija Tuomas Mattila, Kilpiän tila ja Osk Luonnonkoneisto
- klo 11.40 **Metsien luomu biotalouden mahdollisuutena**  
sertifiointivastaava Eija Vuorela, Suomen 4H-liitto /Youngfour Oy
- klo 12.10 **Luomun aluetaloudelliset vaikutukset**  
professori Hannu Törmä, Helsingin yliopisto /Ruralia
- klo 12.30 **Lounas**



# Ohjelma jatkuu

- klo 13.30 **Villa Hvittorpin esittely**, Anneli Tuominen/Hvittorp
- klo 14.00 **Lyhyet hanke-esittelyt**: millaisia hankkeita alkamassa ja suunnitteilla?
- klo 15.30 **Kahvi**
- klo 16.00 **Ajatuspuristamo**, jossa synnytetään luomun tarinaa.  
Kättilönä Marko Kulmala, Insano Oy.
- klo 20.00 **Illallinen**

