

Luomu Hämeessä 2015



kasvuahameessa.fi

 facebook.com/kasvuahameessa

 twitter.com/kasvuahameessa

 kasvuahameessa.blogspot.fi

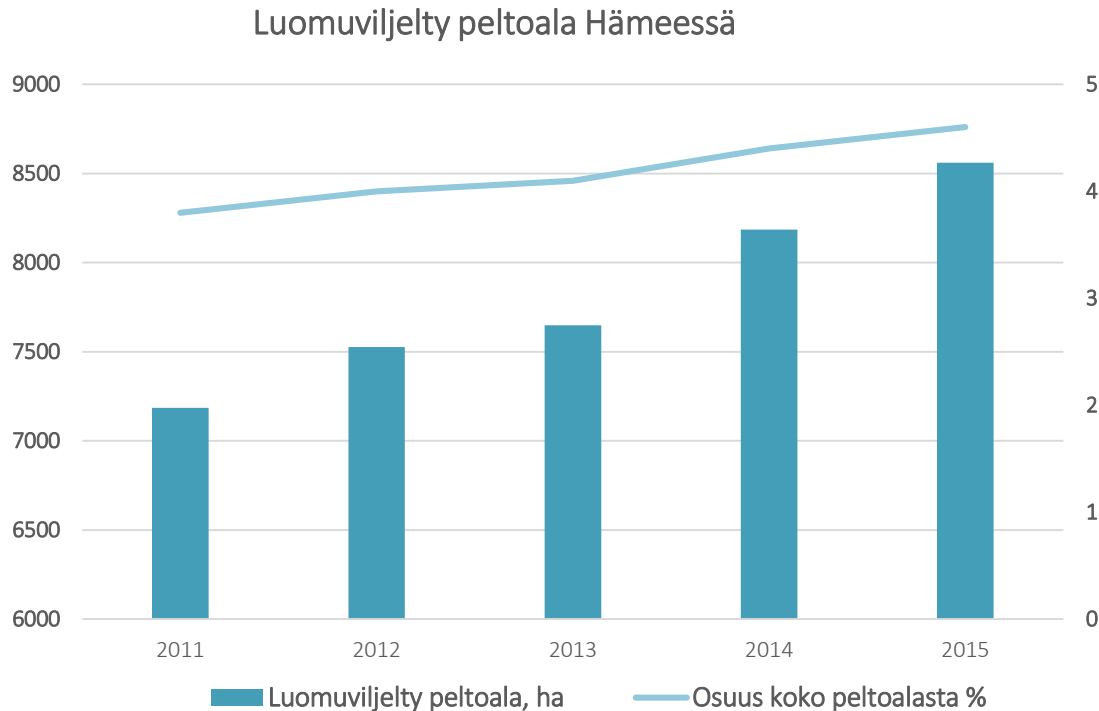
 [Kasvu Hämeessä-kanava](#)



Euroopan maaseudun
kehittämisen maatalousrahasto:
Eurooppa investoi maaseutualueisiin

Hämeen luomuviljelty peltoala on kasvussa

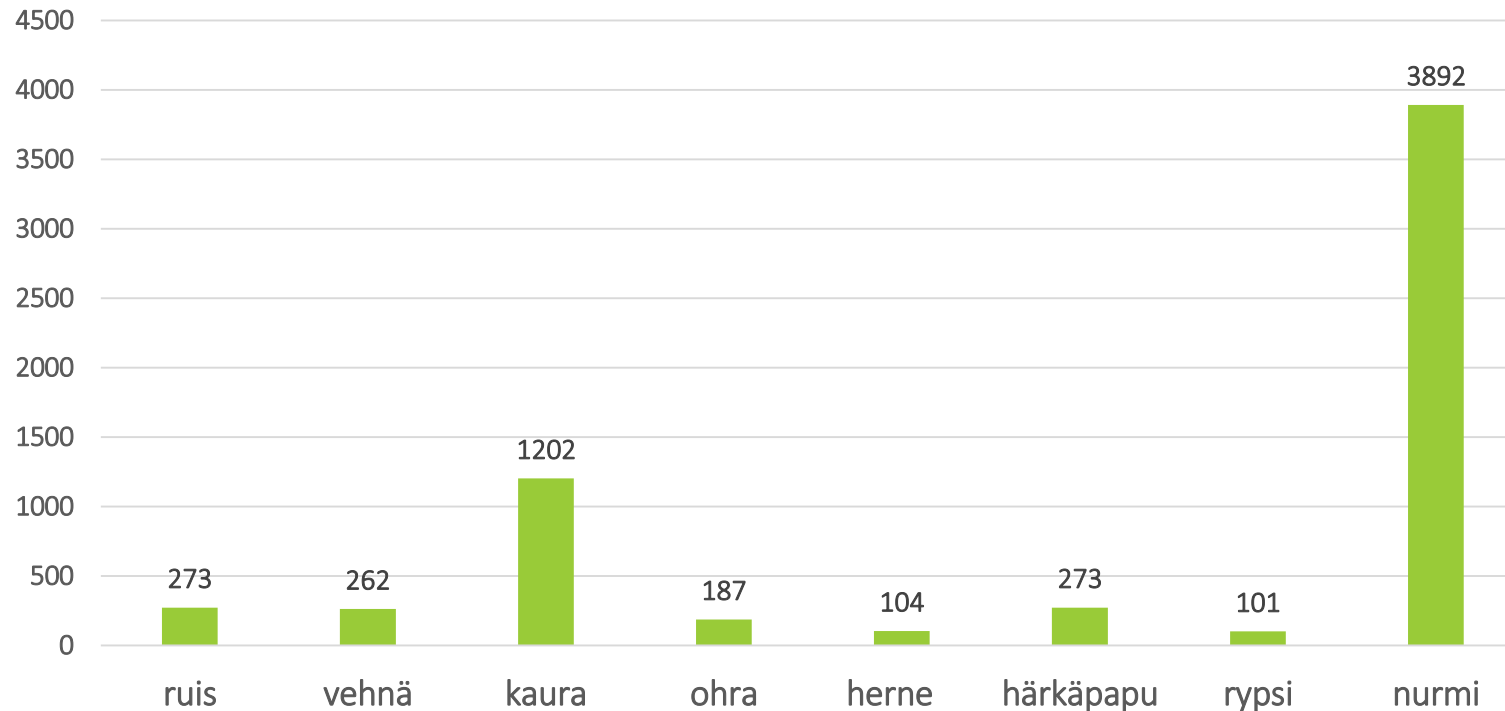
- Vajaa viisi prosenttia Hämeen pelloista viljellään luomuna
- Luomutilojen keskikoko on kasvanut viimeiset viisi vuotta



Kaura on Hämeen viljellyin luomuvilja

- Hämeen luomupelloilla kasvoi 2015 eniten nurmea
- Kaura oli ylivoimaisesti viljellyin vilja. Seuraavaksi eniten viljeltiin ruista ja härkäpapua

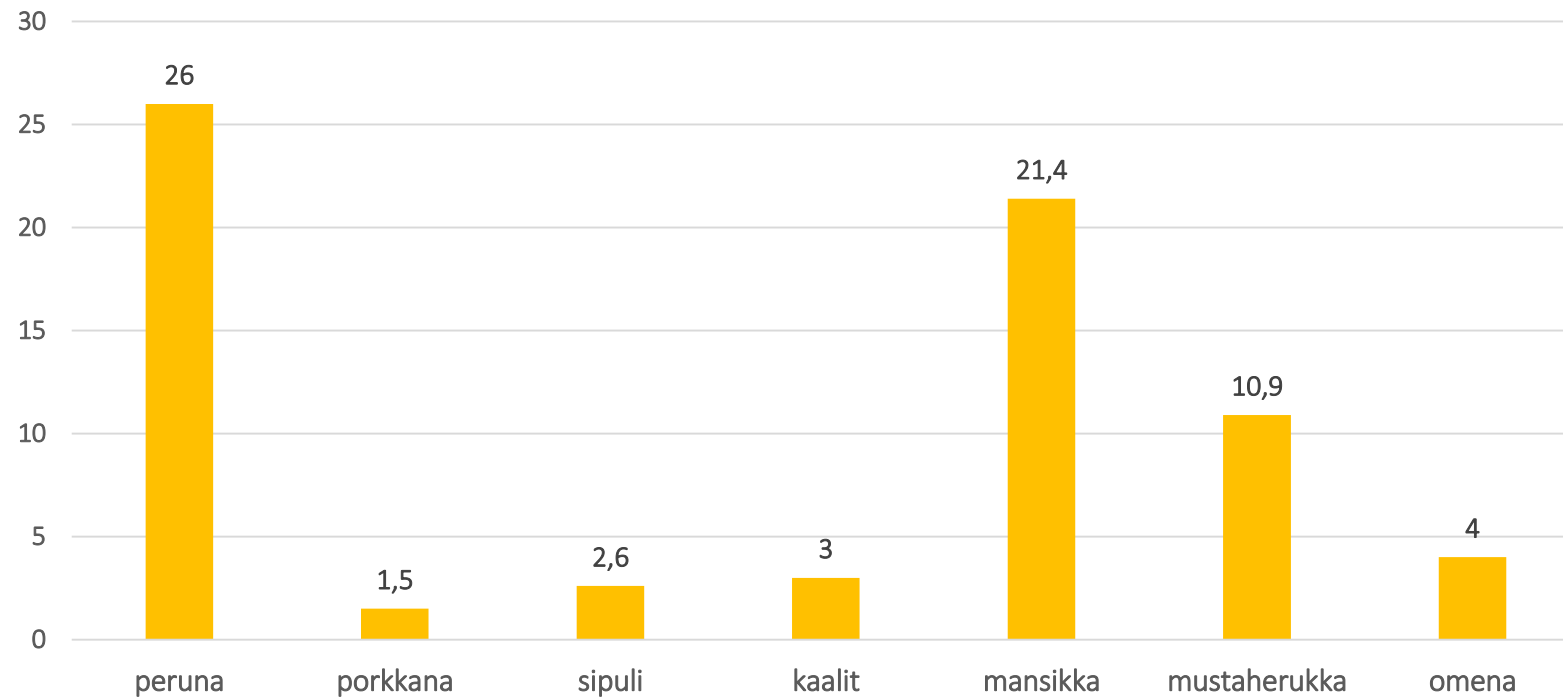
Luomukasvien viljelyalat Hämeessä 2015, ha



Peruna ja mansikka avomaan suosikit

- Avomaalla viljellään eniten luomuperunaa ja –mansikkaa

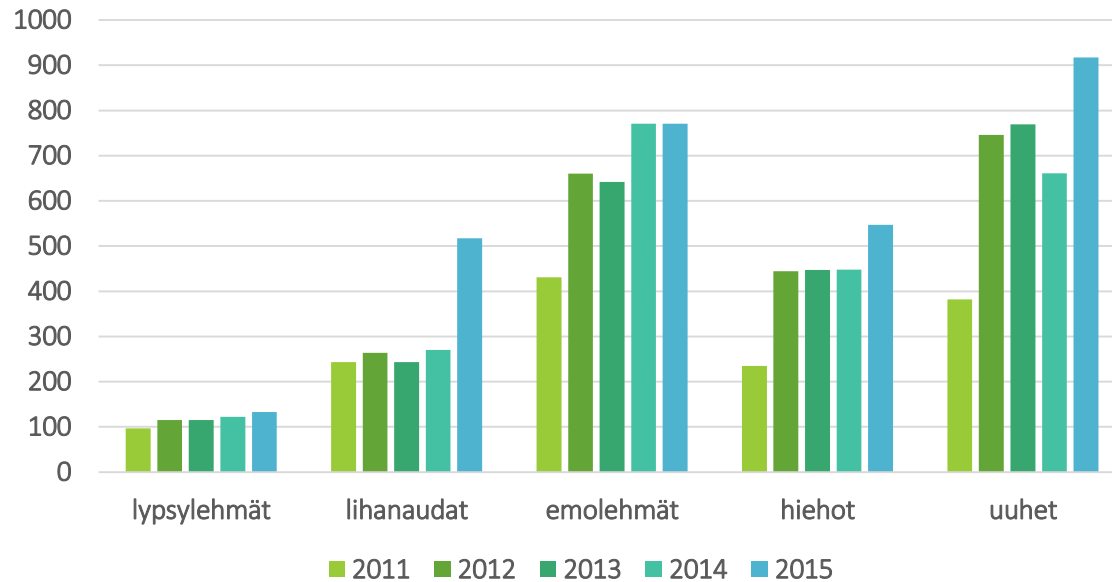
Avomaan puutarhakasvien luomuviljelyalat Hämeessä 2015, ha



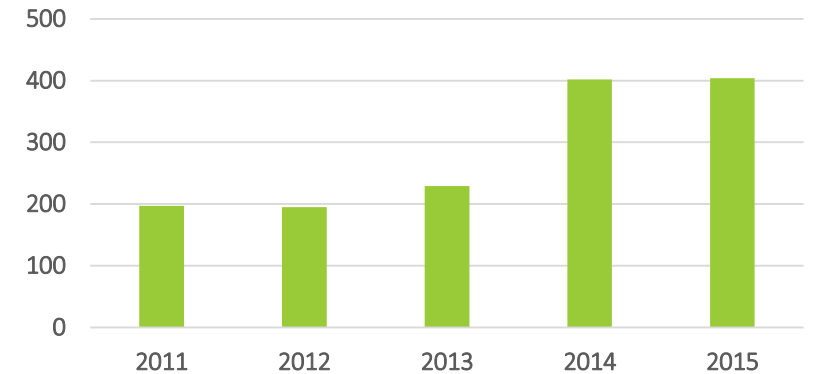
Luomueläinten määrissä isoja harppauksia

- Luomulampaan tuotanto on Hämeessä huimassa kasvussa. Uuhien määrä on yli kaksinkertaistunut viidessä vuodessa
- Kasvu näkyy myös nautojen, kanojen ja mehiläispesien määrissä

Luomueläinten määrä Hämeessä, kpl



Luomumehiläispesät Hämeessä, kpl



Munivat luomukanat Hämeessä, kpl

