

# Lypsykarjan tuotosseurannan tulokset 2016



Sanna Eklund, ProAgria Etelä-Suomi  
Tuotosseurannan tiedot 2016

[www.proagria.fi/maito2017](http://www.proagria.fi/maito2017)



THE GLOBAL STANDARD  
FOR LIVESTOCK DATA

# Tuotosseuranta 2016

---

- 5410 karjaa: 70 % kaikista, verrattuna ed. vuoteen - 7%.
- 
- 224218 lehmää: 80 % kaikista, lehmämäärän vähennys verrattuna edelliseen vuoteen -2,1 %
  - luomu: 5795 lehmää: 2,6 % tuotosseuranta lehmistä, osuus tuotosseurantakarjoista noussut 0,3 prosenttiyksikkö.
- 
- Karjojen keskilehmäluku 41,5 : +2,1 lehmää verrattuna ed. vuoteen, luomu 55,2 + 3,9 le /karja
  - 9542 kg maitoa/ lehmä, luomu 8528 kg
  - 9964 EKM maitoa/lehmä , luomu 8777 kg
-



THE GLOBAL STANDARD  
FOR LIVESTOCK DATA

# Tuotosseuranta 2016

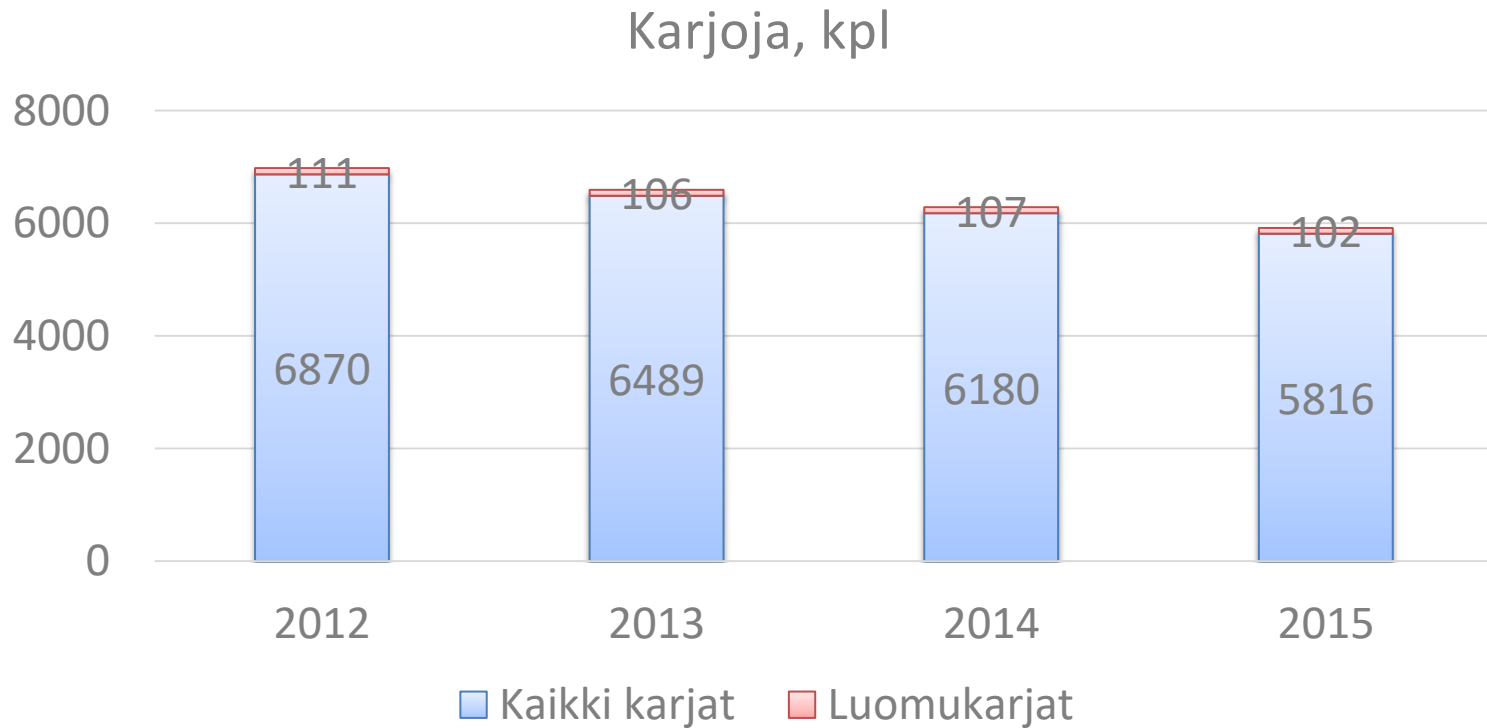
- 
- valkuaista 333 kg, 3,49 %
  - luomussa 283 kg, 3,31 %

- rasvaa 407 kg, 4,28 %
- luomu 361 kg, 4,23 %

- solut 178 000 kpl /ml
- luomu 211 000 kpl /ml

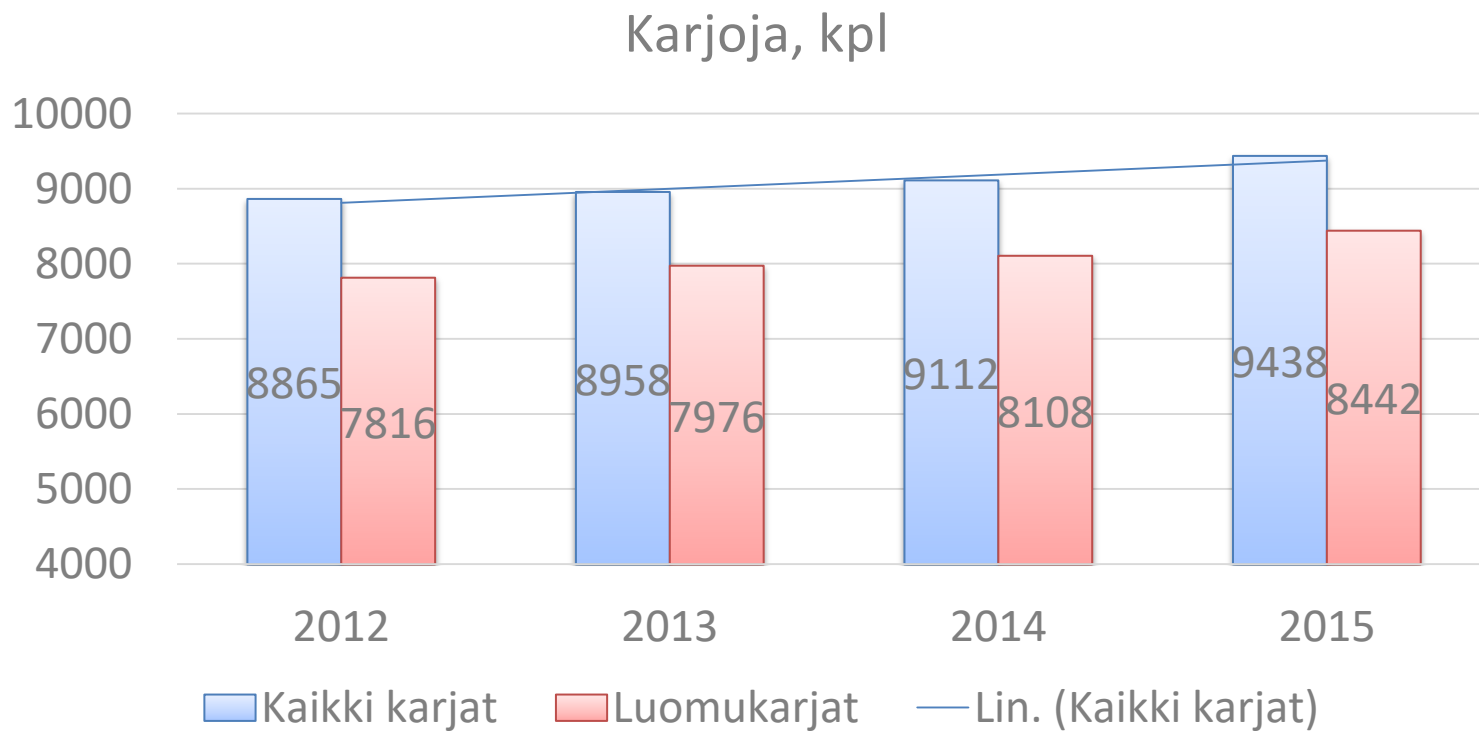
- elopaino 623 kg

# Karjojen määrän kehitys tuotosseurannassa



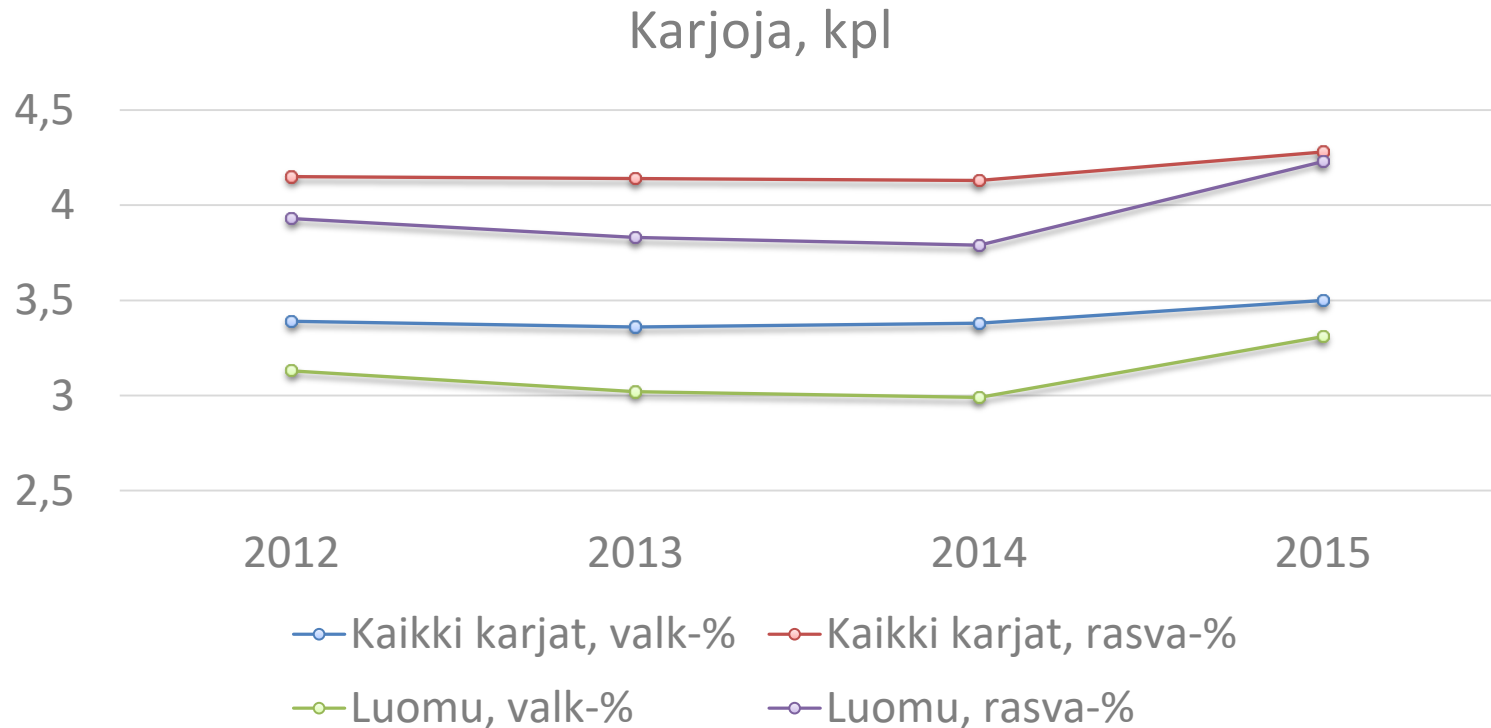
Vuonna 2016 luomukarjoja 105 kpl/5410 kpl

# Keskituotoksen, kiloa/lehmä kehitys



Vuonna 2016 luomukarjojen keskituotos 8528 kg/9542 kg

# Maidon pitoisuudet, kehitys



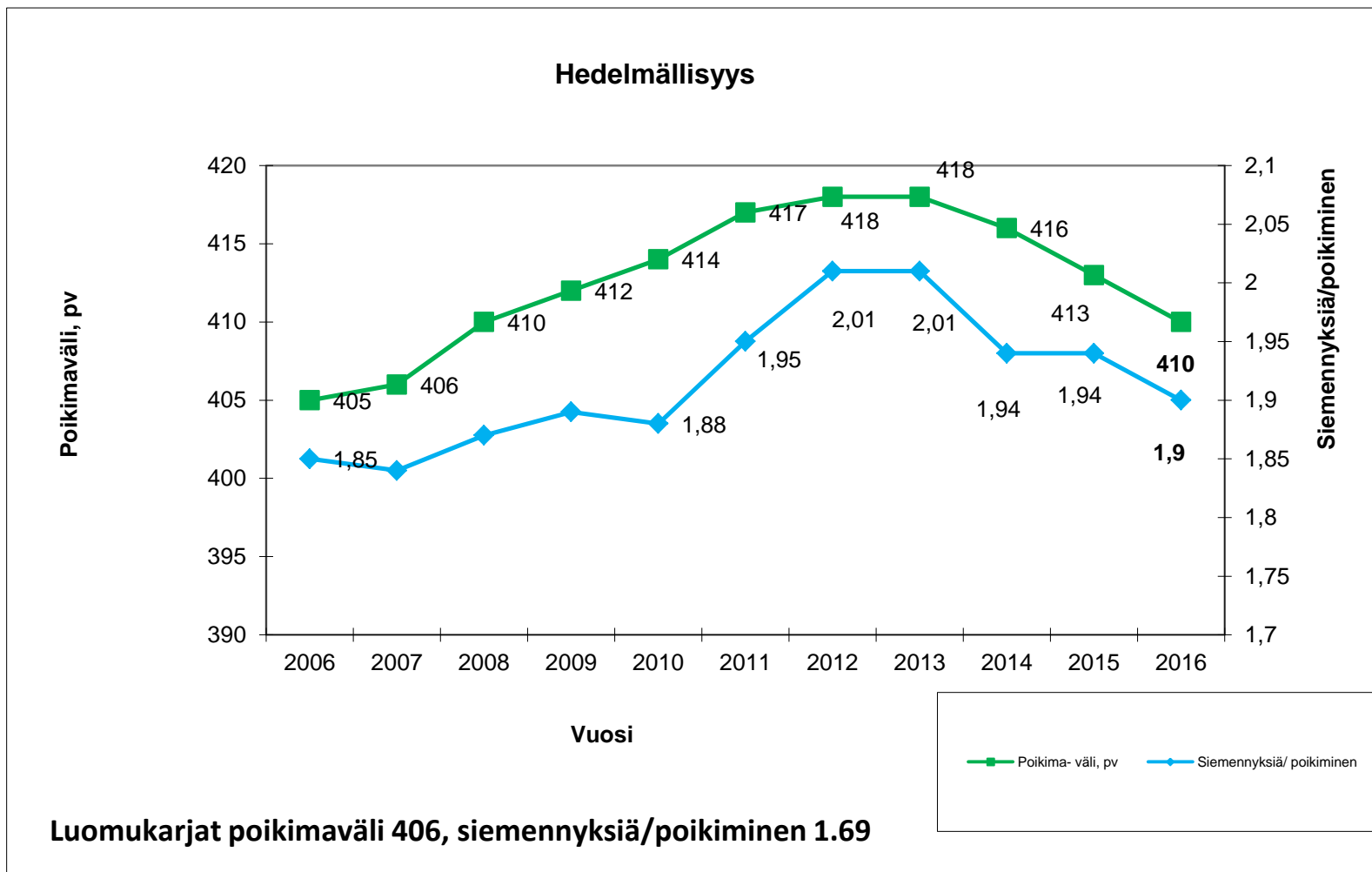
Vuonna 2016 luomukarjojen valk% 3.31/3.49  
Rasva % 4.23/ 4.28

# Elinikäistuotos kehitys



**Elinikäistuotos luomulehmillä 23 447 kg/26 666 kg**

# Hedelmällisyyden ja kestävyuden tunnusluvut



Keskipoikimakerta luomussa 2.39, 2.41 tavanomaisessa  
Vasikkakuolleisuus luomussa 6.5, tavanomainen 6.1