

A pig with curly brown fur stands on a bed of straw in a forest. The pig has a white patch on its face and is looking directly at the camera. The background is a blurred forest with green foliage and tree trunks.

Yhteiskehittämistä ja innovaatioita luomuun

19.3.2026 Luomufoorumi, Hämeenlinna

Luomualan uudessa kv. tutkimus- ja innovaatiostrategiassa korostuu yhteistyö ja innovaatiot

TP Organics Strategic Research and Innovation Agenda (SRIA) julkaistiin 4.11.2025

Politiikkasuositukset EU:n tutkimusrahoituksen suuntaamiseksi tulevina vuosina



Vahvistetaan monitoimijaista yhteistyötä (multi-actor approach)



Tuetaan pienten yritysten ja viljelijöiden osallistumista tutkimusyhteistyöhön siemenrahoituksella



Tuetaan toimia, joissa keskiössä ovat toiminnassa olevat Living Labit ja "Lighthouse" maatilat

Luomualan innovaatiot

- Luomu on itsessään jo innovaatio!
- Luomualan kehittämiseen tarvitaan lisää **teknologisia, toimintatapoja ja organisoitumista** kehittäviä innovaatioita sekä **sosiaalisia innovaatioita**.



Tiedolla kasvuun raportti esittelee suomalaisen luomualan tutkimustarpeita

<https://urn.fi/URN:ISBN:978-952-419-022-0>



Tiedolla kasvuun – suomalaisen luomualan tutkimustarpeita vuosille 2025-2030

Sari Iivonen, Kaisa Kuoppala, Maija Karhapää, Sari Himanen,
Kari Koppelmäki, Anne Honkanen, Riikka Pajulahti ja Marjo Hokka

Ratkaisuna luomualan Living Lab –toiminta?

- Miten voitaisiin tehdä vaikuttavampaa ja paremmin alueellisiin tarpeisiin vastaavaa tutkimusta?
- Miten yhdistää viljelijät, tutkijat ja muut luomualan toimijat yhteiskehittämään ratkaisuja luomualan akuutteihin haasteisiin?



Luonnonvara- ja biotalouden tutkimus 83/2025

Vaikuttavuutta monitoimijaisella yhteistyöllä

Living lab -toimintamallin soveltaminen Etelä-Savon luomutuotannon tutkimukselliseen kehittämiseen

Sara Määttä, Sari Himanen, Sari Iivonen, Marco Antonio Pereira Querol ja Kati Rikala

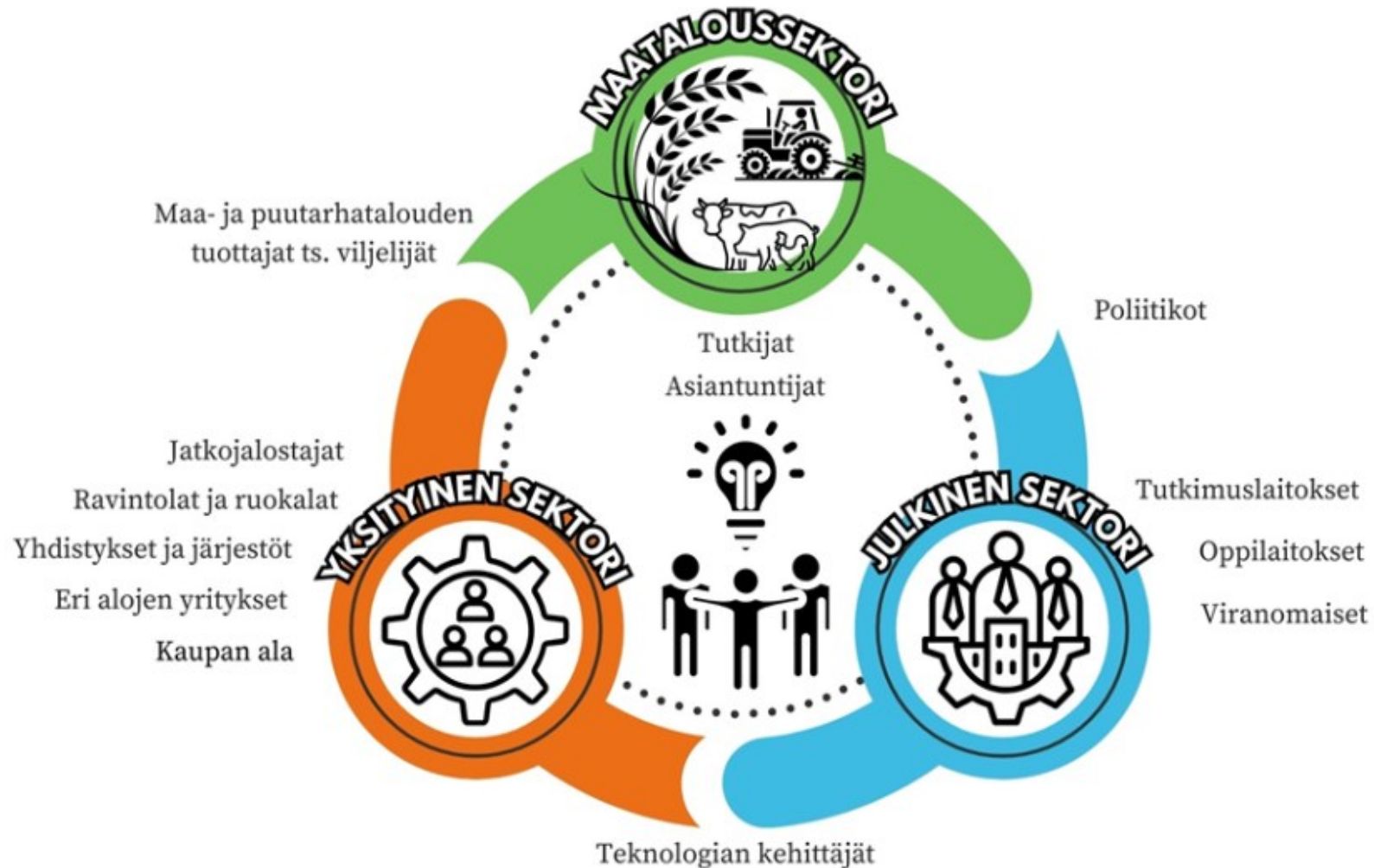


Living Lab toimintamallin pääelementit



Lähde: Määttä ym. Luonnonvara- ja biotalouden tutkimus 83/2025.

Living lab edellyttää koko alan yhteistyötä



Lähde: Määtä ym.
Luonnonvara- ja biotalouden tutkimus 83/2025.

LIVING LABIN RAKENTAMINEN

ONGELMAN TUNNISTAMINEN

1



Ongelmaan perustuen
valitaan living labin
alustavat toimijat.

TIEDON KERAAMINEN

2



Kerätään taustatietoja ja kartoitetaan
toimijoiden näkemyksiä ongelmasta.

TYÖPAJAT

3



Käsitellään ongelmaa
laajemman
toimijajoukon kanssa.
Luodaan tulevaisuuden
toivekuva edistyneestä
tilanteesta.
Keskustellaan millä
toimilla toivekuvan
tilanteeseen päästäisiin.

4



Valittujen toimien
käytännön suunnittelu ja
aikataulutus.

KÄYTÄNNÖN SUUNNITTELU

5 TOTEUTUS



Suunnitelman toimeenpano,
tulosten tarkastelu, raportointi ja
jatkon suunnittelu.

Lähde: Määtä ym.
Luonnonvara- ja biotalouden
tutkimus 83/2025.

LIVING LAB-TOIMINTAMALLI



Jatkuva kehitysprosessi

Tavoite muokkaantuu prosessin edetessä ja käyttäjien tarpeita myötäillen

Käyttäjät ovat toimijoita. Osallistuvat prosessin suunnitteluun ja toteutukseen tasavertaisina jäseninä

Mahdollisuudet luoda ratkaisuja monimutkaisiin ja monitasoisiin kehityskohteisiin riippuen toimijajoukon laajuudesta

TAVANOMAINEN TOIMINTAMALLI



Kehitysprojekti

Ennalta määritetty tavoite projektille

Käyttäjät ovat kohteita. Toimivat tuotteen tai palvelun testaajina ja toimivuuden varmistajina

Mahdollisuudet ovat rajalliset ja tarpeellisuuden sekä käyttöasteen varmentaminen epävarmaa

TAVOITE



KÄYTTÄJIEN ROOLI



VAIKUTTAVUUS



HYÖTYJÄ TUTKIMUS- JA INNOVAATIOPROSESSEILLE

Uusien toimintatapojen kehittäminen ja niiden käyttöönoton edistäminen

Sosiaalinen tuki muutosten saavuttamisen tueksi

Vaikuttavuuden lisääntyminen

Pitkäaikaisten kokeilujen mahdollistuminen

Innovaatioiden luomisprosessien avartuminen

Mahdollisuus paremmin tarvetta vastaavien tuotteiden ja palveluiden kehitykselle



HYÖTYJÄ KÄYTTÄJILLE JA MUILLE TOIMIJOILLE

Käyttäjille avautuu mahdollisuus uuden teknologian hyödyntämiseen ilman investointitarvetta

Tuotteiden kehittäjillä mahdollisuus testikäyttää tuotteita ilman tarvetta erilliselle kohderyhmän etsinnälle

Turvallinen tila uusien ideoiden ja huolenaiheiden ilmaisuun

Käyttäjien ja muiden toimijoiden suora yhteys toisiinsa

Sananvalta ja mahdollisuus päästä vaikuttamaan mitä tutkitaan ja miten

Mahdollisuus löytää uusia yhteistyökumppaneita



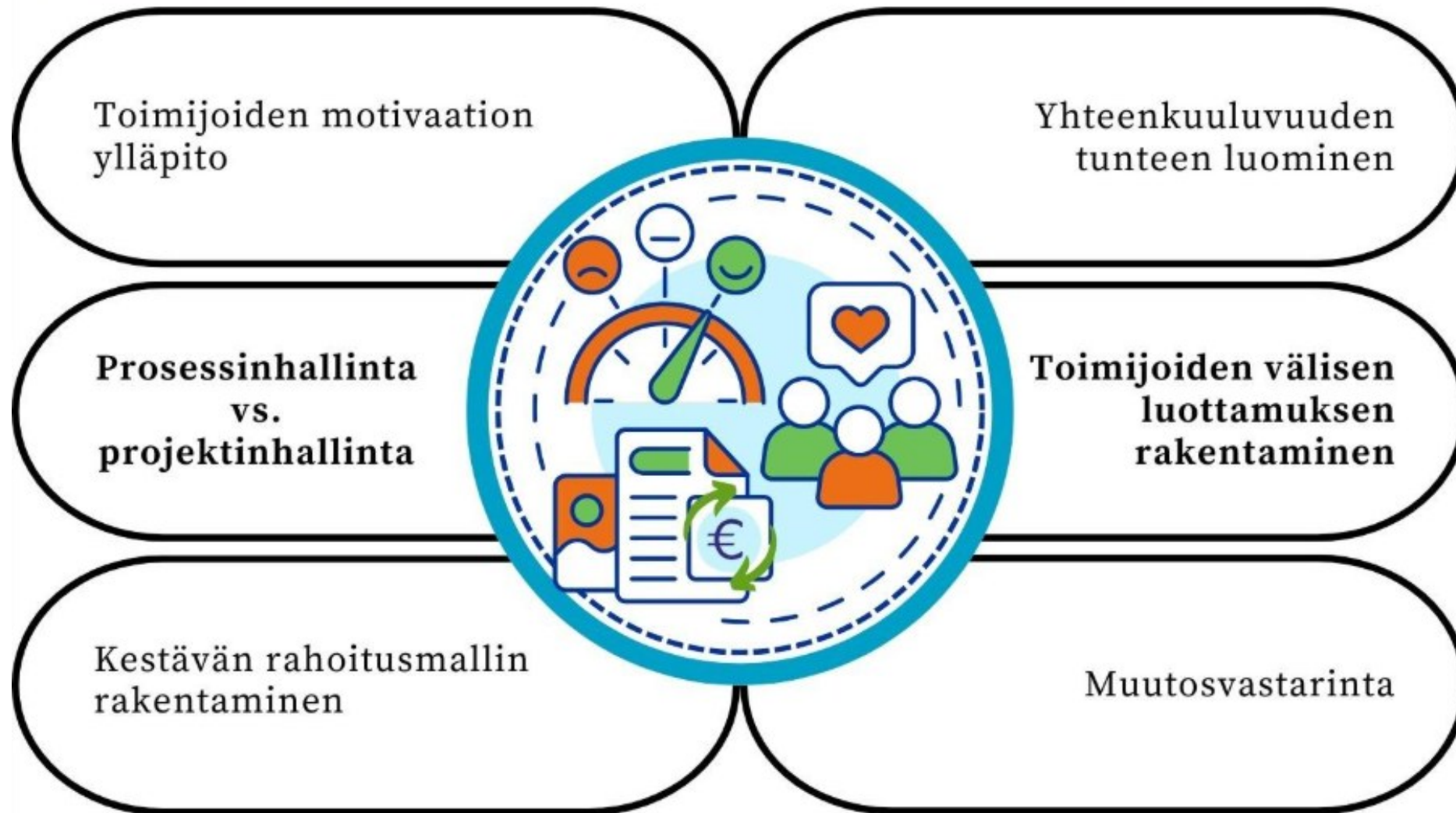
Lähde: Määtä ym.
Luonnonvara- ja biotalouden tutkimus 83/2025.

Tiedon kulku ruokajärjestelmässä ja living lab-toimintamallin rooli tiedon kulussa



Lähde: Määtä ym.
Luonnonvara- ja biotalouden
tutkimus 83/2025.

HAASTEITA LIVIGN LAB TOIMINNASSA



Lähde: Määttä ym.
Luonnonvara- ja biotalouden
tutkimus 83/2025.

Nurmi Living Labin rakentaminen on käynnistynyt Savo-Karjalassa



**NURMI
LIVING
LAB**

Luonnonvarakeskus koordinoi ja mukana ovat

- Savonia ammattikorkeakoulu
- ProAgria Itä-Suomi
- Itä-Suomen elinvoimakeskus
- Ylä-Savon ammattiopisto YSAO
- Tampereen yliopisto
- Maaseutuammattiin ry
- Savo-Karjalan vesiensuojeluyhdistys SKVSY
- MTK Pohjois-Savo
- Luomuinstituutti/Luke



Nurmi Living Labin ytimessä on kehittää nurmituotantoa yhdessä kaikkien sidosryhmien kanssa, tuottaa ratkaisuja, testata, innovoida ja jakaa menetelmiä nurmeen perustuvaan maidon- ja naudanlihantuotantoon sekä muuhun nurmitalouteen.

Nurmi LL on avoin ja aktiivinen viestintäkanava kaikessa nurmiin liittyvässä toiminnassa.

A photograph of a rural landscape. In the foreground, there is a field of yellow and white flowers, possibly daisies, in bloom. In the middle ground, a red barn with a grey roof and a white door is visible. The background consists of a green field and a line of trees under a bright sky.

**Olisiko aika kypsä myös Luomualan
omalle Living Labille?**