



Minne menet maatalouspolitiikka – luonnonmukainen tuotanto seuraavalla CAP- rahoituskaudella

Luomufoorumi 20.3.2026

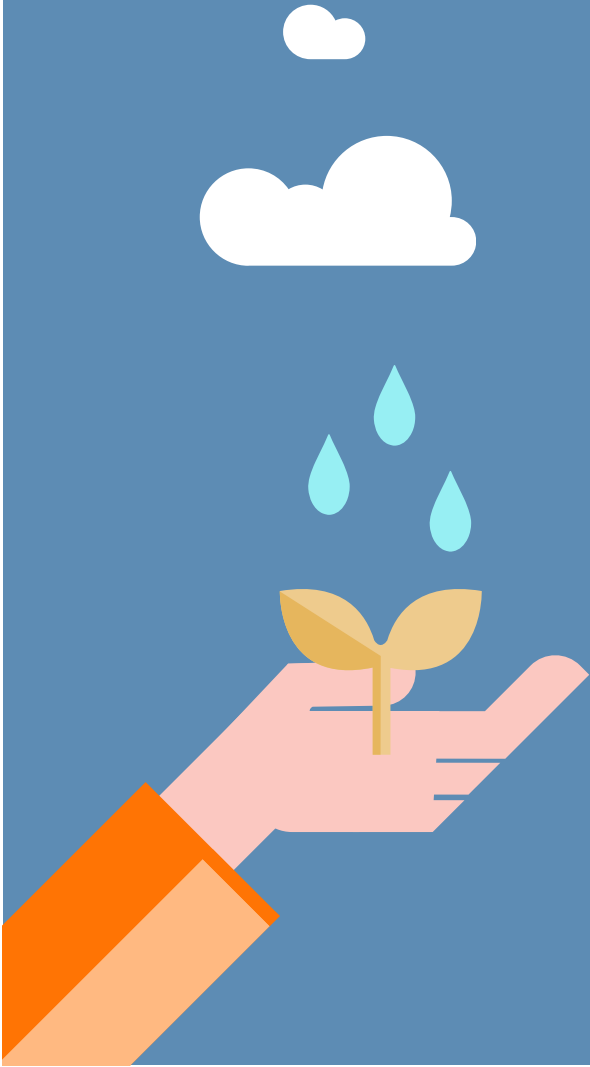


Maa- ja metsätalous-
ministeriö



Euroopan unionin
osarahoittama

CAP:n vihreä arkkitehtuuri 2028 eteenpäin

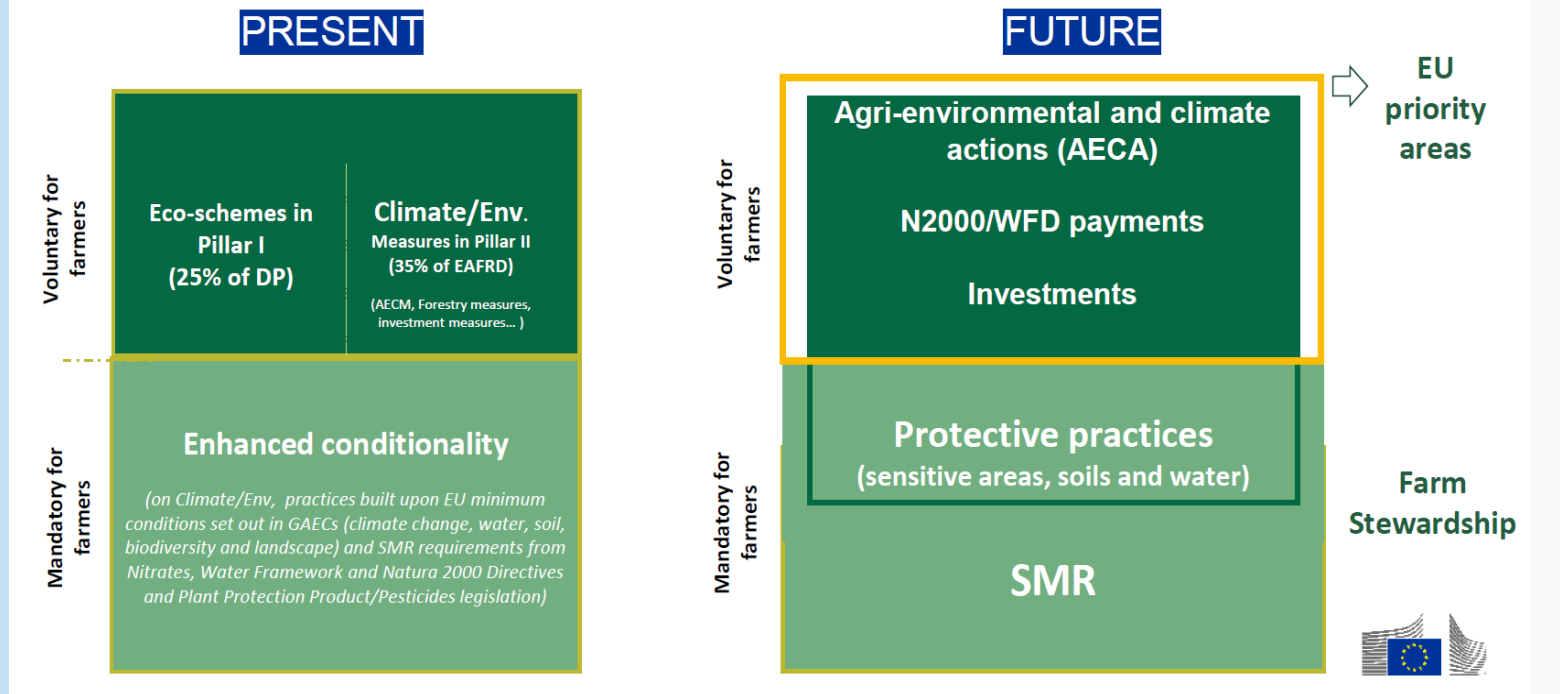


Maa- ja metsätalous-
ministeriö



Euroopan unionin
osarahoittama

The new green architecture



- Yksi rahasto, yhdet säännöt kaikille ilmasto- ja ympäristötoimenpiteille
- Ehdollisuus → **Vastuullinen tilanhoito**
- Vastuullinen tilanhoito = suojelukäytännöt (PP) + lakisääteiset hoitovaatimukset (SMR)
- Vihreän arkkitehtuurin toimenpiteitä maatalouden ympäristö- ja ilmastotoimet + investoinnit
- Näihin toimenpiteisiin ohjattava tukea CAP:n ympäristö- ja ilmastoprioriteettien mukaisesti



Ympäristö- ja ilmastoprioriteetit (CAP-asetusehdotus 4 artikla)

- Jäsenvaltioiden on annettava tukea viljelijöille ja muille tuensaajille vähintään kaikilla seuraavilla ympäristöä ja ilmastoa koskevilla prioriteettialoilla:
 - a) ilmastonmuutokseen sopeutuminen ja vesiresilienssi;
 - b) ilmastonmuutoksen hillitseminen, mukaan lukien hiilenpoistot, ja uusiutuvan energian tuotanto maataloilla, mukaan lukien biokaasun tuotanto;
 - c) maaperän terveys;
 - d) biologisen monimuotoisuuden säilyttäminen, kuten luontotyyppien tai lajien suojelu, maisemapiirteet, torjunta-aineiden käytön vähentäminen;
 - **e) luonnonmukaisen maatalouden kehittäminen;**
 - f) eläinten terveys ja hyvinvointi.



Maatalouden ympäristö- ja ilmastotoimenpiteet (10 art.)

Kaksi toimenpidetyyppiä (jäsenvaltiolle pakollisia, viljelijöille vapaaehtoisia)

- a) Hoitositoumukset
- b) Siirtymätuki kohti kestäviä ja resilienttejä tuotantojärjestelmiä

Molempiin toimenpidetyyppeihin sisältyy velvollisuus suunnitella tuki

- Luomuviljelylle
- Laajaperäisen kotieläintuotannon järjestelmille

Vuosittaiset tai monivuotiset sitoumukset

Hoitositoumusten perustaso

- SMR-vaatimukset ja kansallinen lainsäädäntö, **ei** EU-lainsäädäntöä pidemmälle meneviä vaatimuksia

Siirtymätuki

- Perustuu tuensaajan laatimaan siirtymäsuunnitelmaan
- Kertakorvaus, enintään **200 000 euroa**

10 artikla

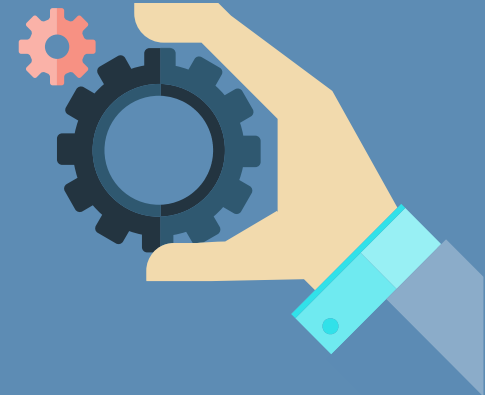
Jäsenvaltioiden on tarjottava kannustimia seuraaviin ilmaston, ympäristön, eläinten terveyden ja hyvinvoinnin sekä kestävänsä metsätalouden kannalta suotuisiin toimiin:

- a) viljelijöiden ja muiden tuensaajien antamat vapaaehtoiset hoitositoumukset, **mukaan lukien luonnonmukaisen maatalouden ja karjankasvatuksen laajaperäistämisen ylläpitämistä koskevat sitoumukset, jotka on vahvistettu ja pantu täytäntöön 3 kohdan mukaisesti;***
- b) viljelijöiden tilatasolla tai osassa tilaa toteuttama vapaaehtoinen, 4 kohdan mukaisesti vahvistettu ja toteutettu siirtyminen kohti kestäviä tuotantojärjestelmiä, mukaan lukien siirtyminen **luonnonmukaiseen maatalouteen** ja karjankasvatusjärjestelmien laajaperäistäminen.*

2. Kunkin jäsenvaltion on myönnettävä tukea Euroopan parlamentin ja neuvoston asetuksen (EU) 2018/84818 mukaisesti sertifioituun luonnonmukaiseen maatalouteen ja laajaperäisiin karjankasvatusjärjestelmiin molemmissa 1 kohdassa tarkoitetuissa toimintamuodoissa.

Ryhmäkeskustelu

Keskustelu 3-4 hengen ryhminä 15 min
Yhteinen keskustelu (35-45 min)



Luonnonmukainen tuotannon viljelijätuki seuraavalla CAP-kaudella

Kysymys 1. Mikä luonnonmukaisen tuotannon korvauksessa on ollut hyvää tällä kaudella?

Kysymys 2. Mitä luomutuotannon tuessa pitäisi erityisesti kehittää ensi kaudelle?

(Millainen sen pitäisi olla? Mitä sillä pitäisi tavoitella?)

Kysymys 3. Miten luomuohjelman tavoitteet saadaan CAP-valmisteluun näkyväksi?



Kiitos!