



Luonnonvara- ja biotalouden tutkimus 5/2026

Synteesiraportti: Entä jos luomua olisi 25 % Suomen ruoantuotannosta?

Vaikutusarvioita omavaraisuuteen ja tuotannon kestävyYTEEN.

Kari Koppelmäki, Marjo Hokka, Heidi Högel, Sari Iivonen, Maija Karhapää, Liisa Keto, Kaisa Kuoppala ja Juho Valtiala



Entä jos luomua olisi 25 %?

Kari Koppelmäki,
Ruralia-instituutti




UNIVERSITY OF HELSINKI

Tavoitteita

- Farm to Fork strategia
 - Luomua 25 % viljelyalasta
- Luomu 2.0 toimeenpanosuunnitelma
 - Luomua 25 % viljelyalasta
 - Markkinaosuus kasvaa 5 prosenttiin
 - Suomesta merkittävä luomutuotteiden vientimaa

ORGANIC FARMING

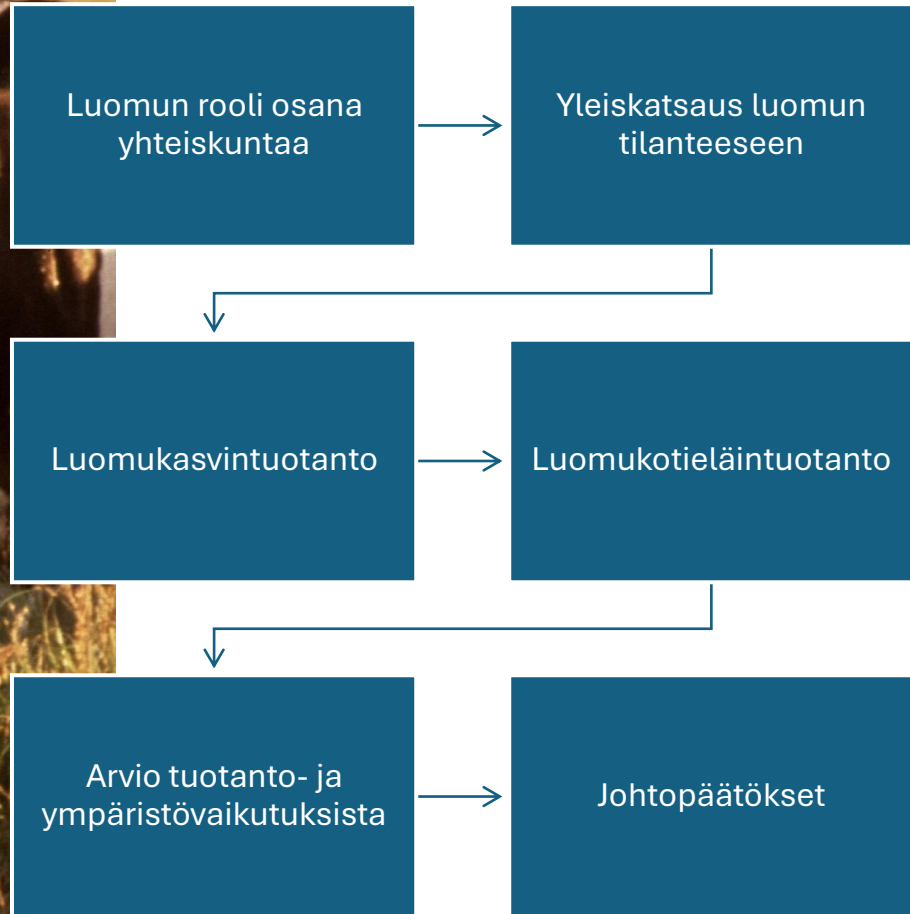


25%

Increase the percentage of organically farmed land in the EU



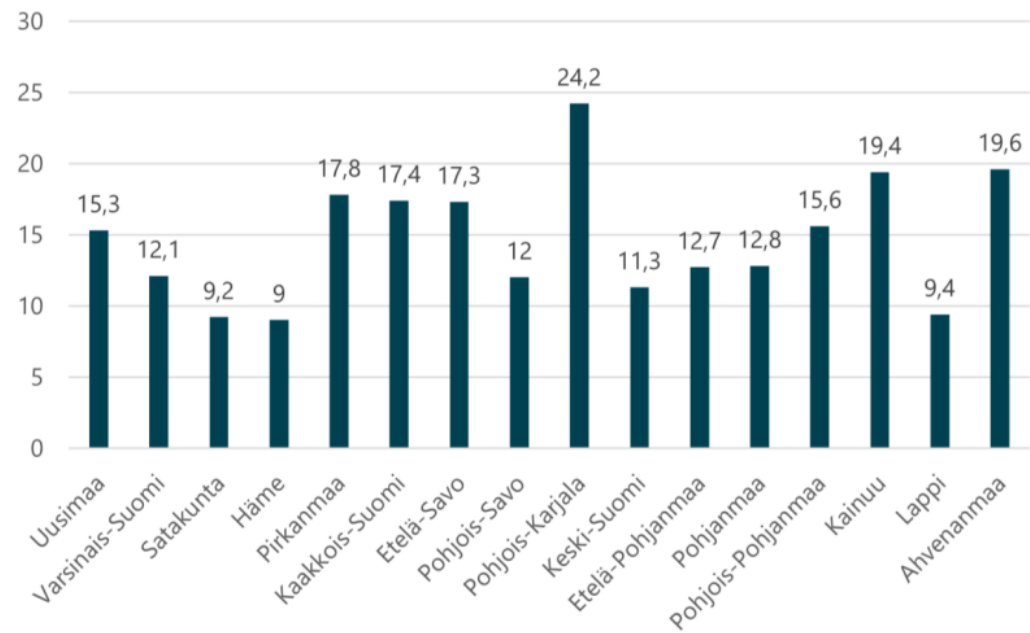
European Commission



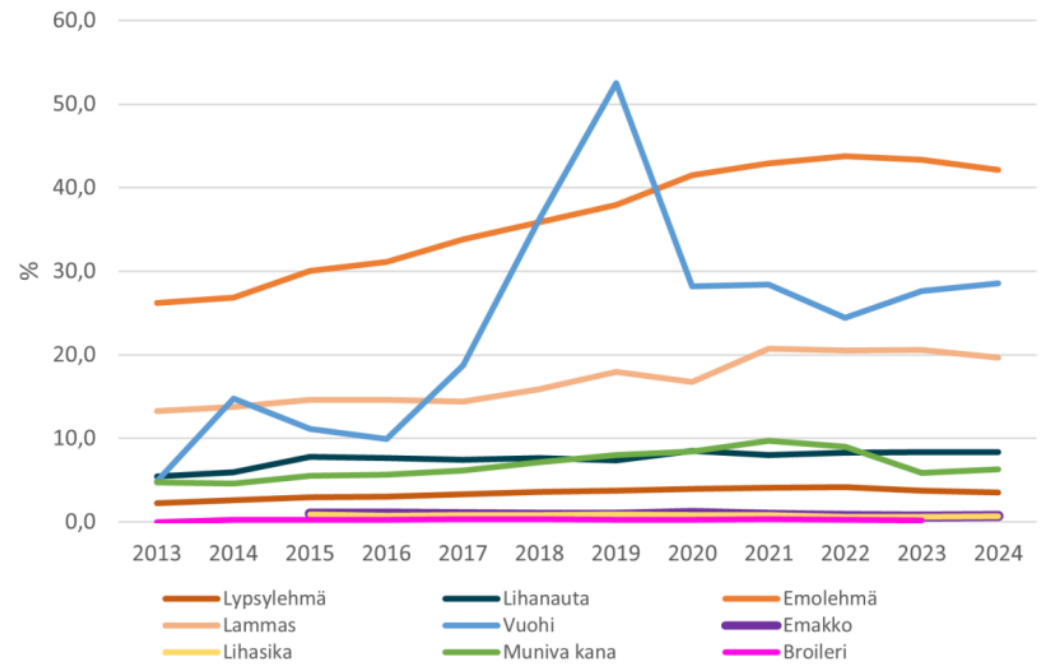
1. Tarvitaan tarkempi tavoite luomun kasvulle

- Millaista luomua tulevaisuudessa
- Vaikutusten tunnistaminen





Kuva 5. Luomuviljelyn peltoalan osuus (%) ELY-keskuksittain (Ruokavirasto 2025b).



Kuva 10. Luomueläinten osuus kaikista saman ryhmän eläimistä v. 2013–2024. Sikojen laskentatapa tilastoissa on muuttunut ja tiedot puuttuvat osalta vuosista. Lähteet: SVT 2025b ja Ruokavirasto 2025b.

1. Tarvitaan tarkempi tavoite luomun kasvulle

- Millaista luomua tulevaisuudessa
- Vaikutusten tunnistaminen



- Miten politiikkatoimet tulisi kohdentaa kokonaisvaltaiseen kehitykseen?



2. Kotimaan markkinoiden rooli luomun kasvussa on keskeinen

- Monipuolista luomua vahvistamaan sopeutumiskykyä
- Teollisuus ja kauppa pullonkaulasta mahdollistajaksi





Mikä osuus tuotannosta päätyy luomuna kuluttajalle?

- Koko ketjun pitäminen luomussa
 - Jos koko luomuketju emolehmistä ja lypsylehmistä luomuna, osuus koko naudanlihantuotannosta olisi noin **13 prosenttia**
- Mikä osuus kasvintuotannosta päätyy luomuksi?

2. Kotimaan markkinoiden rooli luomun kasvussa on keskeinen

- Monipuolista luomua vahvistamaan sopeutumiskykyä
- Teollisuus ja kauppa pullonkaulasta mahdollistajaksi

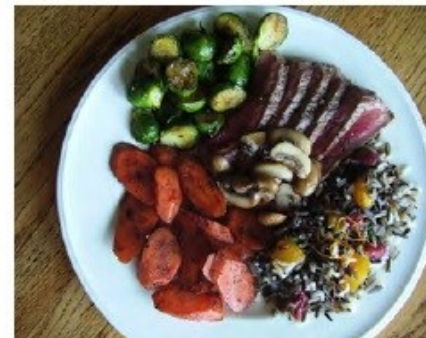


- Miten kotimainen kysyntä saadaan kasvuun?



3. Luomu agroekologisen ruokajärjestelmän toteuttajana

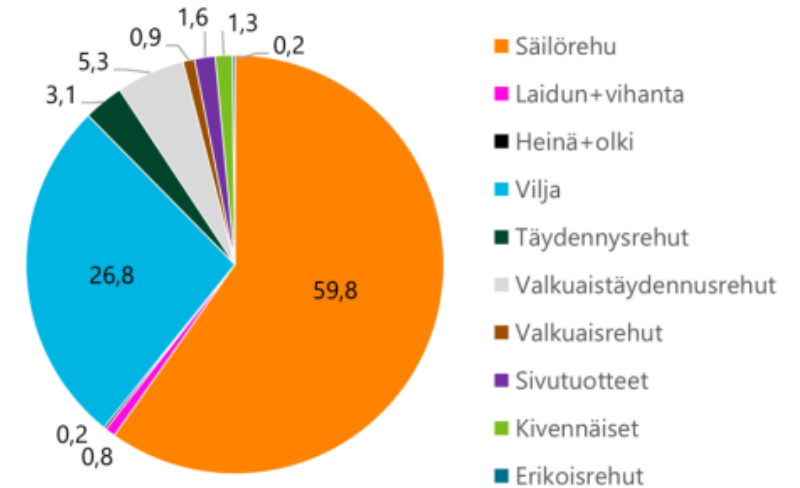
- Tuotannon keskittymisen haasteet
- Yhteys tavanomaiseen tuotantoon
- Kehittämisen periaatteet



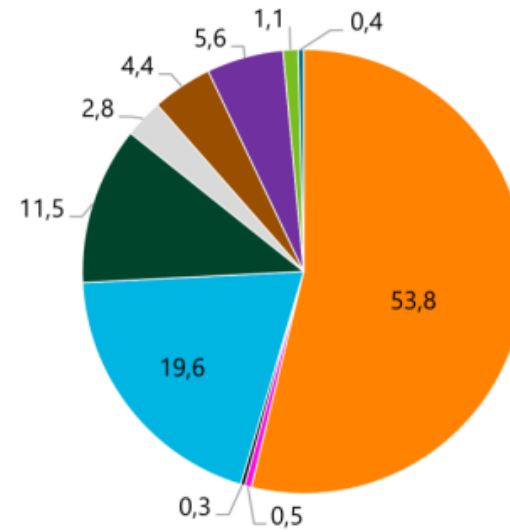
Kotieläintuotannon omavaraisuus

- Luomulypsykarjalla nurmen osuus suurempi ja ostorehujen sekä väkirehun osuus tavanomaista pienempi
- Valkuaisrehuna käytettävän rypsin omavaraisuus heikko
- Yksimahaistuotannon omavaraisuus?

Luomulypsylehmät, % kuiva-aineesta



Kaikki lypsylehmät, % kuiva-aineesta



Kuva 18. Luomulehmien keskimääräinen rehunkulutus v. 2024 (% kuiva-aineesta) verrattuna kaikkien lypsylehmien vastaavaan ProAgria Tuotosseurannan tulosten perusteella. Lähde: ProAgria 2025.





The Principle of **Health**.



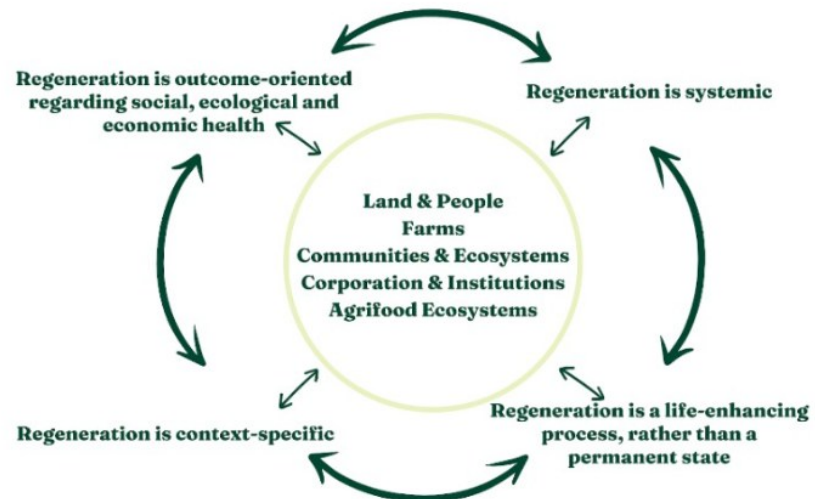
The Principle of **Ecology**.



The Principle of **Fairness**.



The Principle of **Care**.



EARA's defining principles for stewarding regenerative agriculture and their symbiotic interactions (for more details see our White Paper)



3. Luomu agroekologisen ruokajärjestelmän toteuttajana

- Tuotannon keskittymisen haasteet
- Yhteys tavanomaiseen tuotantoon
- Kehittämisen periaatteet



- Millaista luomua, jotta tuottajat, maaseutuyhteisöt, kuluttajat ja ympäristö voivat hyvin?

