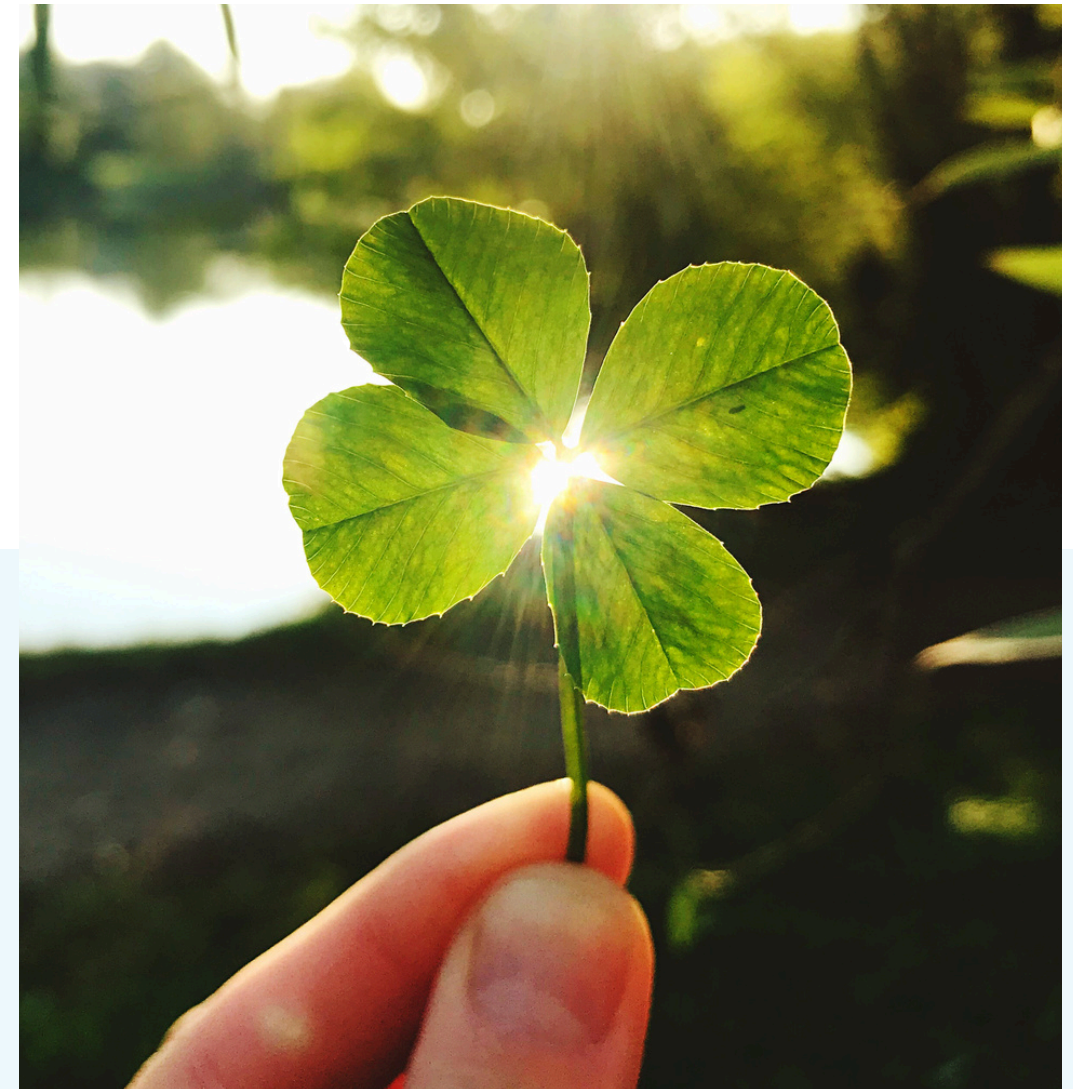


PRO LUOMU 

Strategia 2026-2030



PRO LUOMU

YHDISTYKSEN SÄÄNNÖT

Tarkoituksensa toteuttamiseksi yhdistys:

- seuraa luomualan kehitystä Suomessa ja kansainvälisesti
- tekee ja teettää luomualaa koskevia tutkimuksia ja selvityksiä
- järjestää alan yhteisiä tapahtumia ja seminaareja
- tiedottaa luomualasta
- harjoittaa eri kohderyhmille suunnattua luomualaa koskevaa viestintää, neuvontaa sekä kampanjointia
- antaa luomualaa koskevia lausuntoja
- julkaisee kirjallisuutta ja harjoittaa muutakin kustannustoimintaa
- edistää tavoitteitaan muilla samantapaisilla tavoilla



MISSIO

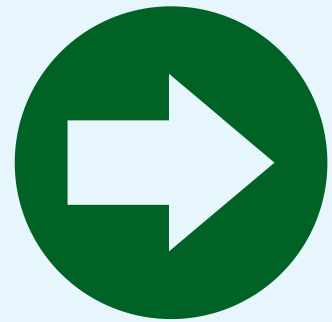
Pro Luomu ry kokoaa luomualan toimijat, yritykset ja muut yhteisöt yhteistyöhön luomun edistämiseksi.

2026-2030

VISIO

- Pro Luomu on vaikuttava ja kasvava yhteistyöverkosto sekä näkyvä luomun puolestapuhuja.
- Vuonna 2030 luomua suositaan laajasti eri kuluttajaryhmissä ja luomu on kestäväällä kasvurallalla koko arvoketjussa ja kaikissa markkinakanavissa.

STRATEGISET PAINOPISTEET

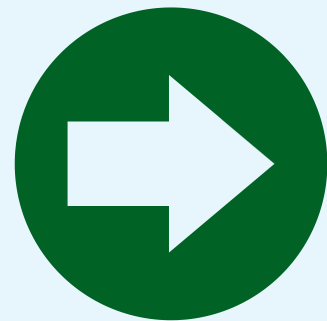


2026-2030

- 1. Kasvun ja kilpailukyvyn rakentaminen**
- 2. Vaikuttava viestintä kuluttajista päättäjiin**
- 3. Julkishallinnon luomutavoitteiden edistäminen**

2026-2030

STRATEGIAN SEURANTA



Pro Luomu: Jäsenten määrä, uusien jäsenten määrä

Pro Luomun talous: Hankesalkun suuruus

Kuluttajamarkkina: Markkinaosuus

Kuluttajien näkemykset: Luomun ostouseus, luomumerkin tunnettuus ja sen vaikutus ostopäätökseen

Ammattikeittiöt: Portaatt luomuun -ohjelmaan kuuluvien keittiöiden määrä

PRO LUOMU

**Strategian
toimeenpanosuunnitelma**



2026-2030

1

KASVUN JA KILPAILUKYVYN RAKENTAMINEN

- Edistämme jäseniemme toimintaedellytyksiä ja kilpailukykyä sekä luomun kasvua kaikissa kanavissa.
- Kokoamme arvoketjun yhteen ja edistämme eri ketjun osien vuoropuhelua.
- Olemme Suomen johtava luomumarkkina-asiantuntija.
- Teemme luomun näkyväksi järjestämällä esimerkiksi erilaisia tapahtumia.
- Lisäämme luomun kuluttajakysyntää mm. menekinedistämishankkein.
- Kannustamme ammattikeittäitä käyttämään luomua mm. Portaat luomuun -ohjelman avulla.
- Seuraamme kansainvälistä luomumarkkinaa ja tarvittaessa tarjoamme asiantuntemusta vientiin liittyville projekteille.

2026-2030

2

VAIKUTTAVA VIESTINTÄ KULUTTAJISTA PÄÄTTÄJIIN

- Rakennamme alan yhteistä puhetapaa luomusta.
- Olemme aktiivinen keskustelija mediassa ja alan foorumeilla.
- Puhuttelemmme kuluttajaa vaikuttavin viestein ja edistämme EU:n luomumerkin tunnettuutta ja lisäarvon ymmärrystä.
- Edistämme alan toimintaedellytyksiä viestimällä päättäjille ja sidosryhmille.
- Järjestämme viestintäkampanjoita eri kohderyhmille, mm. ammattikeittiöille ja luomutuottajille.

2026-2030

3

JULKISHALLINNON LUOMUTAVOITTEIDEN EDISTÄMINEN

- Toimimme tärkeänä verkostotoimijana Suomen kansallisen Luomu 2.0 -luomuohjelman toimeenpanotyössä.
- Etsimme hallinnon ja alan kanssa keinoja luomuohjelman tavoitteiden saavuttamiseen.
- Toteutamme ja haemme luomuohjelman toimeenpanoa tukevia hankkeita.
- Työskentelemme EU:n yhteisten luomutavoitteiden edistämiseksi kansainvälisten verkostojen kautta.