



meira

Case Kulta Katriina Luomu
Luomukahvin hiilijalanjälki ja kokemuksia
vastuullisuusviestinnän sääntelyn vaikutuksista

Heidi Päiväniemi
Vastuullisuus, kehitys ja viestintä –johtaja

heidi.paivaniemi@meira.fi

Meira Oy

- Yli **satavuotias suomalainen yritys**, joka valmistaa kahvia ja maustamistuotteita sekä kuluttajille että ammattilaisille.
- Suurin osa, n. 98% tuotteistamme valmistetaan, pakataan omassa tehtaassamme **Helsingin Vallilassa**.
- Vastuullisuusohjelmamme ja tieteeseen perustuvat SBT-hyväksytyt päästövähennystavoitteemme viitoittavat työtämme niin Vallilassa kuin arvoketjussamme.
- Meiran liikevaihto oli vuonna 2023 99,8 milj. euroa ja henkilöstön määrä 188.
- Olemme osa italialaista **Massimo Zanetti Beverage** -konsernia, joka on Euroopan suurimpia kahvialan yrityksiä.



Nopeasti ja laajasti etenevän kestävyys sääntelyn osana ympäristöväittämiin ja niiden viestimiseen nivoutuva lainsäädäntö täsmentyy edelleen

- **Vaade läpinäkyvästä ja todennetusta tieteeseen perustavasta viestinnästä vapaaehtoisia ympäristöväittämiä koskien vahvistuu.**
 - EU:ssa jo hyväksytty vihreän siirtymän kuluttajansuoja-direktiivi
 - Tuleva ympäristö/viherväittämiä koskeva direktiivi (ns. Green Claims Directive)
- Olemassaolevan lainsäädännön ja linjausten lisäksi EU-sääntelyn tavoitteena on **torjua viherpesua, edistää ympäristöväittämiä vertailukelpoisuutta ja vahvistaa kuluttajien mahdollisuutta tehdä kestäviä valintoja.**
- Sääntelyn tavoitteena on varmistaa, että ympäristöön liittyvät nimenomaiset markkinointiväitteet ovat ***selkeitä, totuudenmukaisia ja todistettavissa***, jotta kuluttajat voivat tehdä kestäviä valintoja.
- Kaikkien ympäristöväittämiä tulee perustua tieteelliseen näyttöön ja kolmannen osapuolen etukäteiseen todentamiseen.
- **Suunta on oikea. Oman haasteensa yrityksille kuitenkin tuo kestävyys sääntelyn laajuus, ja siinä myös ristikkäisvaikutusten tunnistaminen sekä osin erittäin lyhyet siirtymäajat.**

Kulta Katriina
 ELÄKÖÖN
 KULTAISET
 LUOMUPAAHDOT



CASE KULTA KATRIINA LUOMU, TAUSTA:

- Kahvin ilmastovaikutusten vähentäminen -hankkeen edelleen suunnittelu
 - Meiran yritystason päästöraportoinnin tueksi tunnistettiin tarve täsmentää kahvin ilmastovaikutuksia edelleen, jotta saamme kohdennettua tulevaa ilmastohankesuunnittelua.



• Kaupallinen konteksti:

- Tuotteiston hiilijalanjälki-tiedot ja hiilineutraalisuus-väitteen läpivienti (jäljellä olevat päästöt kumoamalla) Suomen myydyimmän luomukahvin kysynnän vahvistamiseksi.

Kulta Katriina

E L Ä K Ö Ö N

K U L T A I S E T

L U O M U P A A H D O T



KAUPALLINEN TAVOITTEEMME OLI VAHVISTAA TUOTESARJAN KYSYNTÄÄ HIILINEUTRAALIVÄITTEEN TUKEMANA

- **Lähtökohta:** Huomioida ammattimaisesti ja läpinäkyvästi nykyinen ja tuleva sääntely niin laskennassa, sen todentamisessa kuin viestinnässä ja markkinoinnissa.
 - Primääridata vähintään Hondurasista, 85% kahvin reseptiikasta. Edustava otos kahviviloista.
- Huomioimme myös ympäristöväittämiä koskevat suositukset ja keskeiset hiilijalanjälkilaskennan ja päästöjen kumoamisen kriteerit, mm.:
 - ISO-standardiin perustuva laskenta (hiilijalanjälki)
 - Laskenta ns. kehdosta hautaan (istutuksesta loppukäyttöön, primääridataa hyödyntäen)
 - Laskennan kriittinen varmennus 3. osapuolen toimesta
 - Läpinäkyvä raportointi tiedoista myös ulkoisissa kanavissa (meira.fi)
 - Alkuperäinen suunnitelma ja etenemismalli: 3. osapuolen sertifioimat ja tuotantoalkuperien mukaan kohdenetut päästökrediitit jäljellä olevien päästöjen kumoamiseksi.

Kulta Katriina Luomu –kahvin hiilijalanjäljen rakenne 4,9 CO2e / 1kg kahvia (0,49 / 100g) käyttövalmista tuotetta kohden

Kulta Katriina Luomu -kahvin hiilijalanjälki



Viljely

Lannoitteet, prosessointi, polttoaineet ja raakakahvin tuotanto alkuperämaassa

26%



Tavaran- toimitus

Pakkaus ja kuljetus alkuperämaassa

18%



Meira

Kuljetus Suomeen

4%



Meira

Kahvin toimitus satamista tehtaalle, valmistus ja jätteenkäsittely

5%



Tuotteen kulutus

Toimitus-
kuljetukset,
kahvin valmistus
ja kulutus

38%



Tuotteen loppukäyttö

Hävikki ja pakkausten kierrätys

8%



PROJEKTIN AIKAJANA

Kulta Katriina

2021

PROJEKTIN SUUNNITTELU ALKAA

- Suunnittelu ja organisoituminen.
- 1. riskiarviointi.

PROJEKTI ETENEÄ

- Ns. "liikkuvassa junassa eteneminen"; mm. hiilineutraalisuus-väitteen kritiikin lisääntyminen, systemaattinen riskinarviointi.
- Viestinnän suunnittelu (mm. pakkaus ja pääviestit kuluttajalle).

SÄÄNTELY TÄSMENTYY

- Hiilineutraali-väite tullaan kieltämään **tuotetasolla**.
- Ilmastopäästöjen kumoaminen (off-setting) tullaan kieltämään **tuotetasolla** elleivät ne kohdistu tuotteen omaan arvoketjuun.

01 2024

LOPULLINEN PÄÄTÖS ETENEMISESTÄ

- Riskiarvioinnin päivitys viestinnällinen & juridinen näkökulma.

LOPPUTULOS: EMME OTTANEET HIILINEUTRAALI-VÄITETTÄ KÄYTTÖÖN KULTA KATRIINA LUOMU -TUOTTEISTOLLE

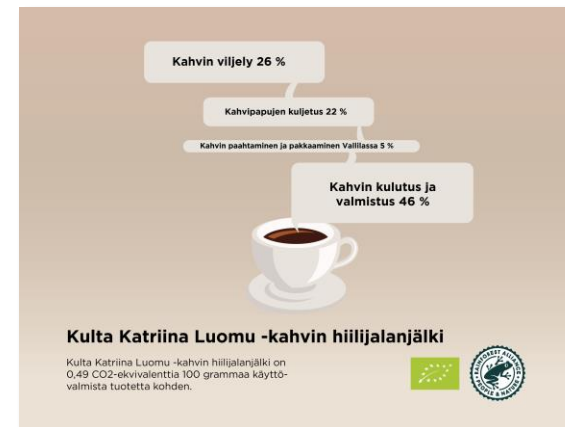
Hiilineutraali-väitteen käyttöönotto ei olisi ollut kestävä tai vastuullinen ratkaisu.

- Jatkamme ilmastotyötämme niin Vallilassa kuin koko arvoketjussamme päästöjen vähentämiseksi edelleen.
 - Osana vastuullisuusohjelmamme SBT-viitekehystä asetamme 2025 aikana myös arvoketjua (Scope 3) koskevat absoluuttiset päästövähennystavoitteet (FLAG) tukemaan päästöjä vähentävää työtä arvoketjussa.
- Lisäämme tietoisuutta viestimällä Kulta Katriina luomukahvien hiilijalanjäljestä osana muuta markkinointia. Aktivoimme kuluttajia ja asiakkaita tekoihin päästöjen vähentämiseksi.
 - Kahvinkeitto (keittimen käyttö erit.) ja viemäroity kahvi eli kahvi joka menee hävikkiin.
- Hiilijalanjälkitietoa hyödynnetään Kulta Katriina Luomun pakkauksissa pakkaus uudistuksen 2024-2025 yhteydessä.



SEN SIJAAN LISÄÄMME TIETOISUUTTA KULTA KATRIINA LUOMUKAHVIN HIILIJALANJÄLJESTÄ JA KEINOISTA PIENENTÄÄ SITÄ

- Jatkamme ilmastotyötämme niin Vallilassa kuin koko arvoketjussamme päästöjen vähentämiseksi edelleen.
- Lisäämme kuluttajien ja asiakkaiden tietoisuutta viestimällä Kulta Katriina luomukahvien hiilijalanjäljestä osana muuta markkinointia. Aktivoimme sidosryhmiä pohtimaan oman toimintansa vaikutuksia päästöjen vähentämiseksi.
- Kulta Katriina Luomu –kahvien hiilijalanjälkitieto jatkossa osana tuotetietoja ja pakkauksissa.



Vinkkimme vastuullisuusviestinnän kehittämiseen nopeasti etenevässä sääntelykentässä



Varmista riittävä ymmärrys meneillään olevista ja tulevista lainsäädännön muutoksista ja niiden vaikutuksista.



Panosta osaamisen päivittämiseen ja kehittämiseen tarvittaessa. Huomioi keskeiset sidosryhmät läpi organisaation.



Tunnista kehitystarpeet tuotteistossa tarvittavien tietojen osalta vaikuttavan ja asianmukaisen viestinnän varmistamiseksi.





Kiitos!

meira