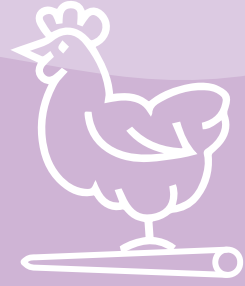


**i** Luomu on valvottu tuotantojärjestelmä, jossa on tavanomaista tiukemmat ehdot **ympäristön hyvinvoinnin varmistamiseksi**. Suomessa noudatetaan EU:n luomuasetusta, ja kaikki luomukanalat ja -pakkaamot tarkastetaan vuosittain. Luomutuotteen tunnustat **luomumerkistä**.

LUOMU



# Mikä tekee kananmunista luomua?

*Luomukanalassa on*  
**TILAA KUOPSUTTAA**

- ILMAN HÄKKIÄ PARAS!  
> Luomukanat käyskentelevät aina **VAPAANA**.
- > Luomukanoilla **ENEMMÄN TILAA SISÄLLÄ**.
- > Kaikki luomukanat saavat **ULKOILLA KESÄISIN**.

*Luomukanaloissa on*  
**KANOILLE SOPIVAT OLOT**

LAJILLE TYYPILLISET TARPEET  
**otettu huomioon.**

1/3 LATTIASTA PEHKUALUETTA >  
**tilaa kylpeä & kuopsuttaa.**

MUITA KANALOITA PIDEMMÄT  
ORRET > **reilusti lepotilaa.**

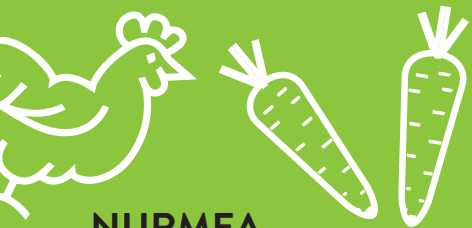
IKKUNAT TUOVAT  
**luonnonvaloa.**

MAHDOLLISUUS  
**pesän rakentamiseen.**



Luomununan tunnustaa leimasta:  
**O -muna on luomu!**

*Luomukanat*  
**SAAVAT VIRIKKEITÄ**



**NURMEA NOKITTAVAKSI & PORKKANOITA POPSITTAVAKSI.**

**PUHDASTA & KESTÄVÄSTI**

*tuotettua luomurehua*

Tuotettu **ILMAN** keinotekoisia lannoitteita ja torjunta-aineita >  
**EDISTÄÄ LUONNON MONIMUOTOISUUTTA.**

**EI**  
väriaineita.

**EI**  
synteettisiä aminohappoja.