

i Luomussa on tavanomaista tuotantoa tiukemmat säännöt **ympäristön ja eläinten hyvinvoinnin varmistamiseksi**. Luomusääntöjen noudattamista **valvotaan vuosittaisilla tarkastuksilla** jokaisella luomutilalla ja lihanjalostusyrietyksessä. Luomutuotteen tunnustat **luomumerkistä**.

LUOMU



Mikä tekee lihasta luomua?

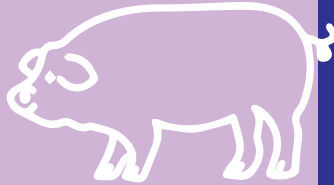


Tilaa liikkua ja

VAPAUS ULKOILLA



- Luomueläimet eivät elä **HÄKISSÄ**.
- Kaikki luomueläimet **ULKOILEVAT VÄHINTÄÄN KESÄISIN**.
- Kaikki luomulehmät ja -lampaat **PÄÄSEVÄT LAITUMELLE**.

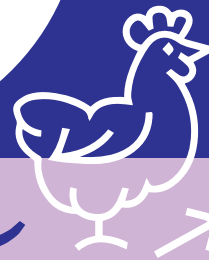


Luomueläimet SYÖVÄT LUONTAISTA LÄHIREHUA

Luomurehu on tuotettu ILMAN TORJUNTA-AINEITA & KEINOLANNOTTEITA.

Iso osa rehusta tuotetaan OMALLA TILALLA tai LÄHIALUEELLA.

Yleisimpiä rehuja ovat esimerkiksi: NURMET, VILJAT, PALKOKASVIT & ÖLJYKASVIT.



Kanoilla tilaa KYLPEÄ PEHKUISSA ja MUNIA PESIIN.

Luomubroileri on hidaskasvuista rotua ja KASVAA VÄLJÄSTI.

Lajityypillistä
ELÄMÄÄ

Luomuemakko PORSII VAPAASTI ja IMETTÄÄ PIDEMPÄÄN.

Puhtaasti **PAREMPAA**

Varoika eläimen lääkekuurin jälkeen on

KAKSINKERTAINEN

Luomulihavalmisteissa on **vähemmän lisäaineita, enemmän AITOJA MAKUJA.**

EI **fosfaattia!**
EI **natrium-glutamaattia!**

Lajille sopivaa tekemistä
lehmille laidunnettavaa,
sioille tongittavaa,
linnuille kuusuteltavaa.