

i Luomussa on tavanomaista tuotantoa tiukemmat säännöt **ympäristön ja eläinten hyvinvoinnin varmistamiseksi**. Luomusääntöjen noudattamista valvotaan **vuosittaisilla tarkastuksilla** jokaisella **luomutilalla**. Luomutuotteen tunnustat **luomumerkistä**.

LUOMU

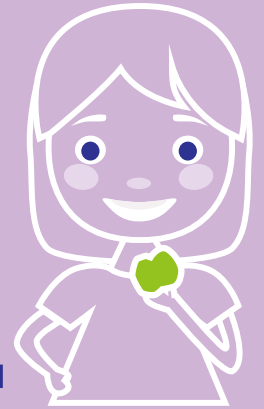


Mikä tekee kasviksista luomua?

Luomuviljelijä ♥
HYVINVOIVA MAA

- > Luomu perustuu **HUOLELLISEEN** ja **PITKÄJÄNTEISEEN MAANHOITOOON**.
- > Vuoroviljely ja luonnonmukaiset lannoitteet **PITÄVÄT MULLAN MUHEVANA**.
- > Terveessä maassa **MONI-MUOTOISUUS KUKOISTAA** ja lukuisat lajit **VIIHTYVÄT**.

Ei kemiallisia torjunta-aineita, ei säilöntäaineita
KUORET VOI SYÖDÄ HYVILLÄ MIELIN.



Vähennä hävikkiä & HYÖDYNNÄ KUORTEN RAVINTOAINEET.

Tuholaisongelmissa apuna

LUONNON OMAT SANKARIT.

Luonto auttaa

LUOMUPUUTARHURIA

EI KEMIALLISTA HOMEENTORJUNTAA

Mansikan harmaahomeen torjunnassa auttavat **MEHILÄISET**.

EI RUTTO-RUISKUTUKSIA

Perunaruttoa ehkäistään **ENNAKOIMALLA**, esimerkiksi kestävillä lajikkeilla ja istuttamalla harvempaan.

EI KEMIALLISTA RIKANTORJUNTAA

Rikkaruohoja torjutaan hyvällä viljelykierrolla ja mekaanisin menetelmin, kuten **MAATA MUOKKAAMALLA**.

