

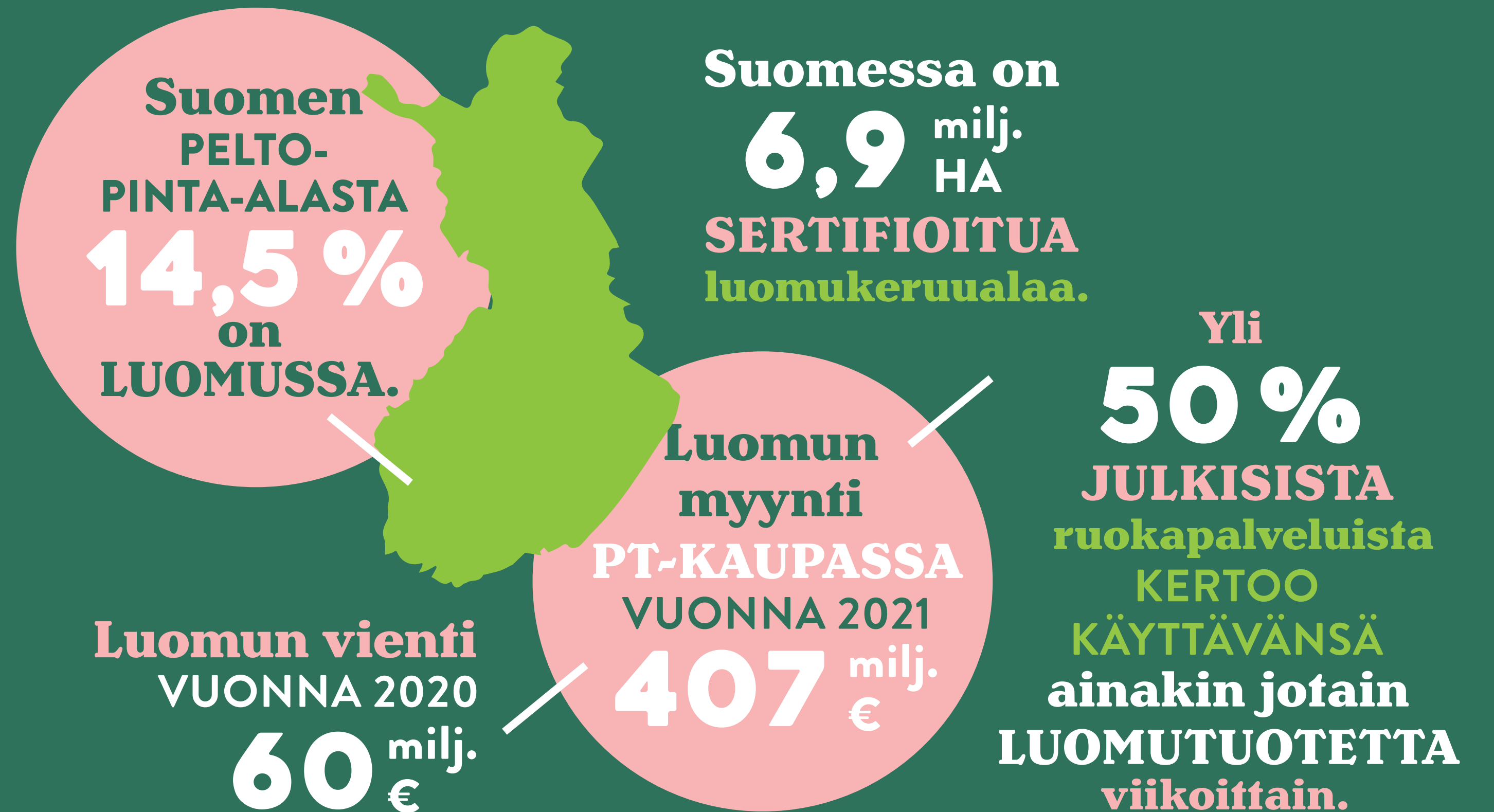


PRO LUOMU, LUOMULIITTO,
YHDISTYNEET LUOMUTUOTTAJAT
JA BIODYNAAMINEN YHDISTYS

LUOMUALAN EDUSKUNTAVAAALITAVOITTEET 2023



Luomu luo
lisääarvoa
ja turvaa
omavaraisuutta.



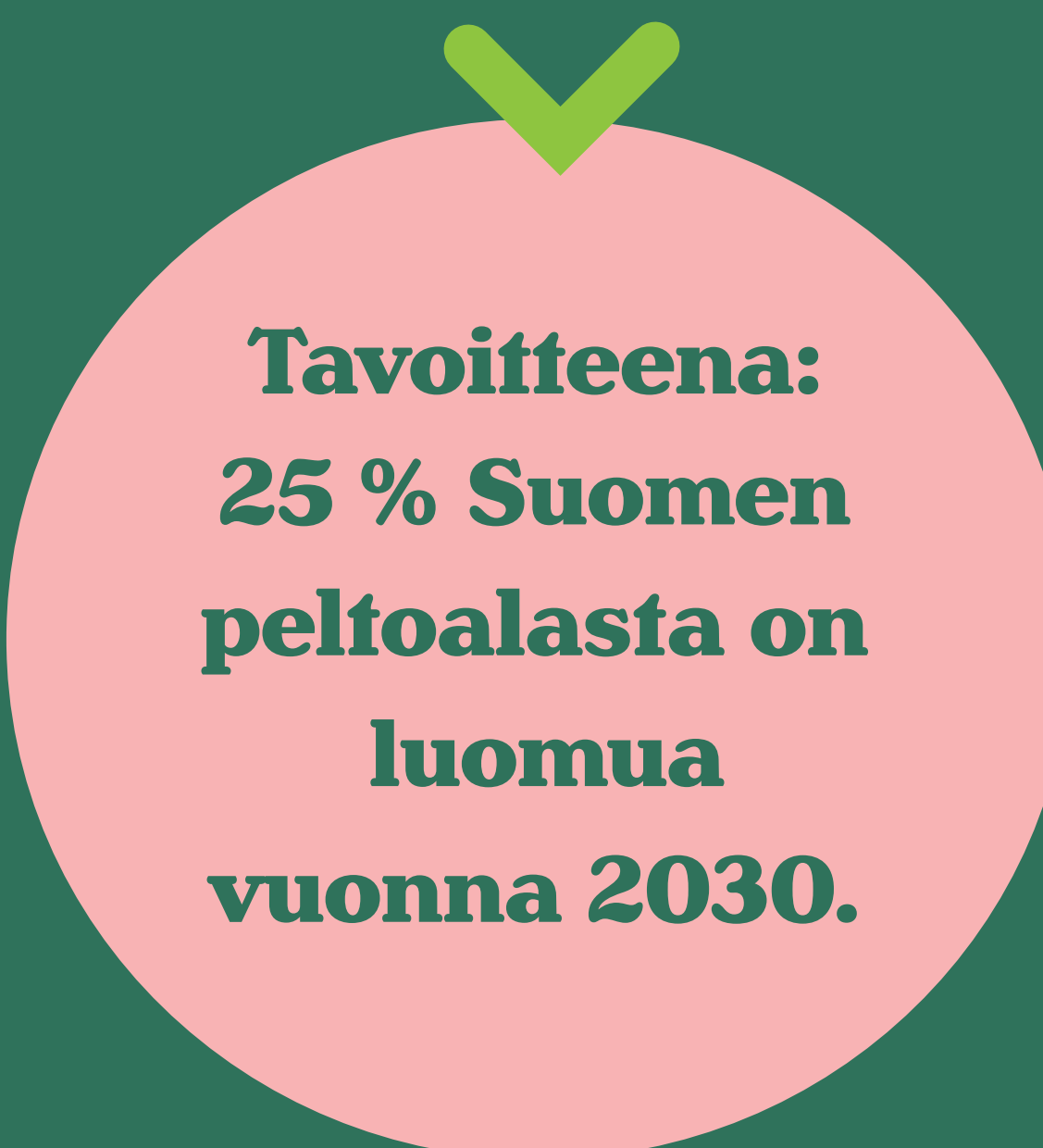


SUOMESSA ON KUNNIAANHIMOISET TAVOITTEET LUOMULLE

MAA- JA METSÄTALOUSMINISTERIÖ
julkaisi kesällä 2021 Luomu 2.0 -ohjelman
vuoteen 2030, joka on kunnianhimoinen ja
monipuolinen luomustrategia, jonka toimeen-
panoa parhaillaan käynnistetään.

Ohjelmassa on tavoitteet muun muassa
luomumyynnin kehitykselle, ammattikeittiöiden
luomun käytölle, luomuviennille sekä
osaamisen kehittämiseksi.

Kriittistä kuitenkin on, miten ohjelma toimeen-
pannaan ja minkälaisia resursseja sille ohjataan,
jotta tavoitteet voidaan saavuttaa.



**Tavoitteena:
25 % Suomen
peltoalasta on
luomua
vuonna 2030.**



TAVOITTEENA SEURAAVALLE HALLITUSKAUDELLE



Luomun kehitys edellyttää toimenpiteitä kysynnän, tarjonnan ja osaamisen edistämiseksi.

Näitä toimenpiteitä on jo ansiokkaasti lueteltu Luomu 2.0 -ohjelmassa, jonka toimeenpanoon tulee ohjata tarvittavat resurssit.

Seuraavan hallituksen tehtävänä on sitoutua Luomu 2.0 -ohjelmaan ja varmistaa sen täyspainoinen toimeenpano, jotta asetetut tavoitteet voidaan saavuttaa.



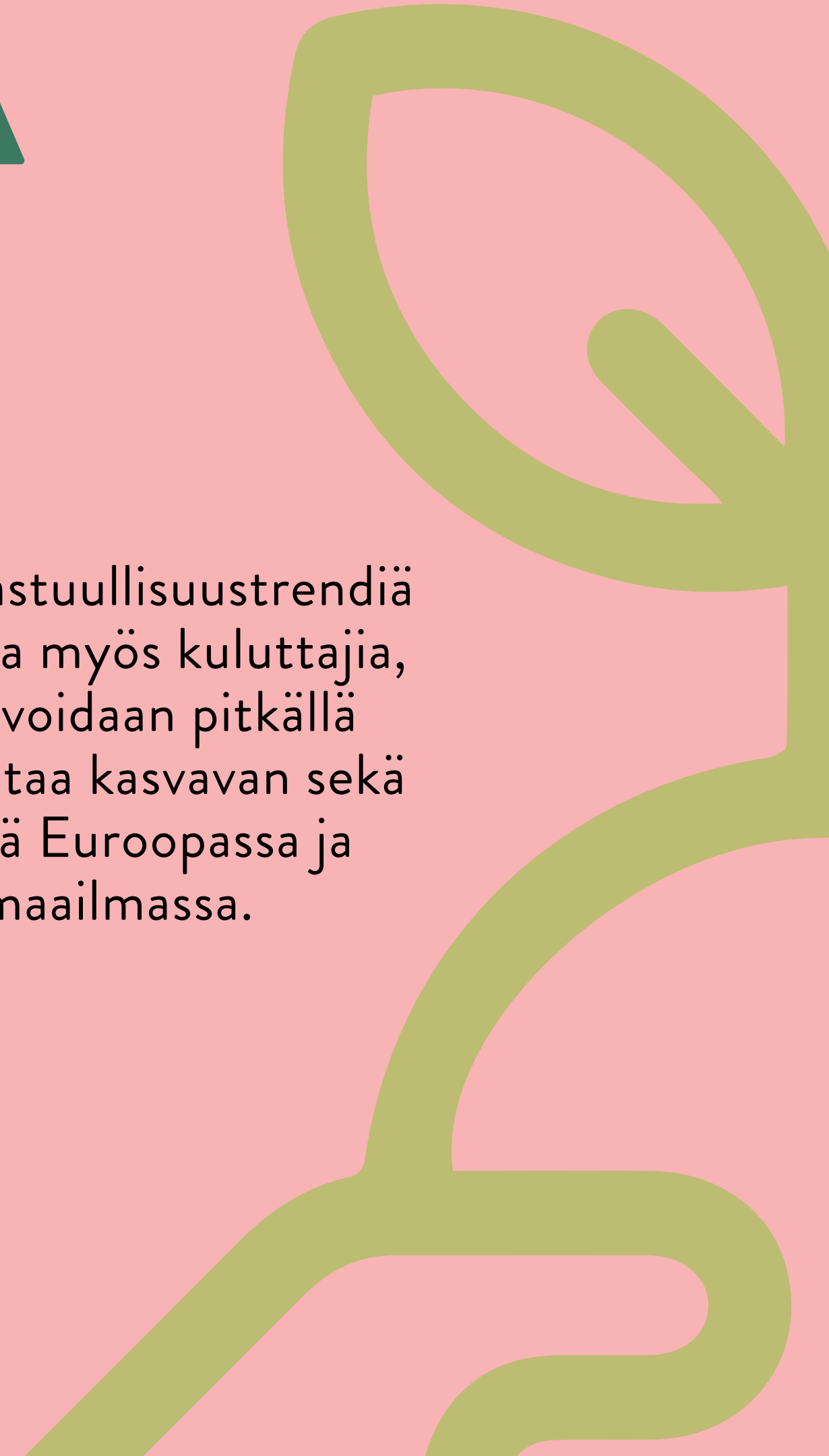
LUOMULLA ON MARKKINAPOTENTIAALIA

VUODESTA 2011

- > luomutuotteiden myynti on kasvanut 150 prosenttia
- > luomupinta-ala 70 prosenttia
- > luomua vähintään kerran viikossa ostavien osuus runsaat 50 prosenttia
- > luomun vienti on kuusinkertaistunut kuluneen hallituskauden aikana luomuvienti on kaksinkertaistunut, ja Suomesta vietävien myllytuotteiden viennistä jo kolmannes oli luomua vuonna 2020

**Kymmenessä
vuodessa luomu
on Suomessa
mennyt vahvasti
eteenpäin.**

Osana vahvaa vastuullisuustrendiä luomu kiinnostaa myös kuluttajia, ja kulutuksen voidaan pitkällä aikavälillä ennustaa kasvavan sekä Suomessa että Euroopassa ja muualla maailmassa.





LUOMU ON KESTÄVÄN RUOANTUOTANNON VETURI

LUOMUTUOTANNON MENETELMÄT

- lisäävät luonnon monimuotoisuutta
 - pitävät huolta maan kasvukunnosta
 - pidättävät ravinteita valumasta vesistöihin
- Luomukotieläintuotanto parantaa eläinten hyvinvointia tarjoamalla niille tilaa liikkua ja vapauden ulkoilla sekä mahdollisuudet lajinmukaiseen käyttäytymiseen.

**Luomutuottajat
ovat kiertotalouden
ja hiiliviljely-
menetelmien
pioneereja.**

Suomen Luontopaneeli on esittänyt seuraavalle hallitukselle

keinoja pysäyttää luontokato. Luomutuotannon edistäminen on mukana yhtenä keinona maatalouden luontohaittojen vähentämiseksi.

Euroopan komissio

on ottanut luomun edistämisen tärkeäksi osaksi Euroopan unionin Green Dealin eli Vihreän siirtymän tavoitteita ja asettanut päämääräksi luomun osuuden kasvattamisen neljännekseen EU:n pinta-alasta vuoteen 2030 mennessä.



LUOMU TUKEE SUOMALAISEN RUOANTUOTANNON OMAVARAISUUTTA

MAATALOUDESSA käytettävät tuotantopanokset, kuten lannoitteet ja torjunta-aineet, ovat valtaosin tuontituotteita, mikä heikentää suomalaisen ruoan omavaraisuusastetta ja asettaa ruoantuotannon haavoittuvaan asemaan kriisin iskiessä.

- Luomu on ulkopuolisten panosten suhteen tavanomaista tuotantoa omavaraisempaa.
- Luomutiloille ei osteta keinolannoitteita eli luomutuotanto ei ole riippuvainen venäläisellä maakaasulla tuotetusta typestä.
- Luomussa ravinteiden saanti perustuu viljelykiertoihin, tyypeä sitovien palkokasvien viljelyyn ja kierrätysravinteisiin.

✓
**Kasvava ja
kehittyvä luomu sekä
osaavat luomuviljelijät
ovat edullinen vakuutus
kriisien varalle.**

Luomuala odottaa, että erityisesti seuraaviin asioihin kiinnitetään myös huomiota



- 1 Luomun käytön lisääminen valtion ruokapalveluissa esimerkkinä muille sekä kuntien kannustaminen luomun käyttöön.
- 2 Luomuvalvontajärjestelmän kehittämisen nykyistä yhtenäisemmäksi ja toimivammaksi järjestelmäksi, myös luomukeruun osalta. Nykyinen, itsenäisiin alueellisiin valvontaviranomaisiin pohjautuva luomutuotannon valvontamalli on johtanut luomun tuotanto-ohjeiden alueellisesti erilaisiin tulkintoihin, mikä on hiertänyt luomualaa jo pitkään. Luomuvalvonnan järjestämisestä tulisi tehdä perusteellinen

selvitys, erityisesti jos maakuntaudistusta aloitetaan työstämään.

- 3 Luomuneuvonnan rahoituksen turvaaminen. Luomulle korvamerkityt neuvonnan määrärahat ovat olleet uhattuina. Neuvonnan määrärahojen pienentyminen on iso riski luomuosaamisen kehittymiselle. Kun luomuala kasvaa tavoitteiden mukaisesti, on kriittistä, että erityisesti aloittavat luomutilat saavat asiantuntevaa luomuneuvontaa.
- 4 Luomuviennin edistäminen riittävillä resursseilla.
- 5 Tutkimusrahoituksen suuntaaminen luomua ja kestäväää ruokajärjestelmää edistävään tutkimukseen sekä Luomuinstituutin rahoituksen turvaaminen.
- 6 Luomukasvihuonetuotannon toimintedellytysten turvaaminen. Vuoden 2022 alusta voimaan tulleen EU:n uuden luomusasetuksen mukaan luomukasvihuoneissa kasvien juurien täytyy päästä maapohjaan ja niissä vaaditaan kasvinvuorottelua. Tämä on suuri haaste suomalaiselle luomukasvihuonetuotannolle. Luomukasvihuonetuotannon

turvaamiseksi on kriittistä välittömästi käynnistää selvitys- ja tutkimushankkeita, joiden avulla kartoitetaan, miten tuotanto voidaan jatkossa turvata.

- 7 Tarkastusmaksujen kohtuullistaminen tai poistaminen kokonaan. Luomun tarkastusmaksujen laskeminen tai kokonaan poistaminen Tanskan mallin mukaan olisi helppo keino edistää luomutuotantoa Suomessa erityisesti pienien ja aloittavien tilojen kohdalla. Tanskassa, jossa on samanlainen viranomaisvalvonta kuin Suomessa, luomutuotannossa ei ole ollenkaan tarkastusmaksuja.
- 8 Luomukulutuksen edistäminen viestintäkampanjoilla.
- 9 Selvitys mahdollisuuksista alentaa luomutuotteiden ALV-kantaa kilpailukykyisempien hintojen takaamiseksi kuluttajalle.





Luomun kehitys edellyttää toimenpiteitä kysynnän, tarjonnan ja osaamisen edistämiseksi. Suomen kansallinen luomuohjelma Luomu 2.0 tarjoaa jo keinoja luomun kehittämiseksi – nyt ne pitää saada käytäntöön.

EDUSKUNTAVAALIT 2023

PRO LUOMU 

PRO LUOMU RY
proluomu.fi



YHDISTYNEET LUOMUTUOTTAJAT RY
yhdistyneetluomutuottajat.fi

**LUOMU
LIITTO** 

LUOMULIITTO RY
www.luomuliitto.fi



BIODYNAAMINEN YHDISTYS -
BIODYNAMISKA FÖRENINGEN RY
www.biodyn.fi