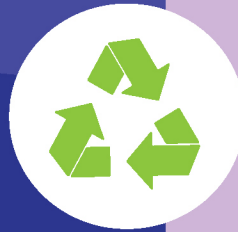


i Luomussa on tavanomaista tuotantoa tiukemmat säännöt **ympäristön ja eläinten hyvinvoinnin varmistamiseksi**. Luomusääntöjen noudattamista valvotaan **vuosittaisilla tarkastuksilla jokaisella luomutilalla**. Luomutuotteen tunnustat **luomumerkistä**.



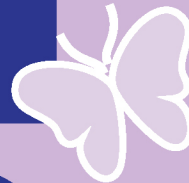
Mikä tekee viljasta luomua?

Huolella hoidettu
HYVINVOIVA MAA



**1. Ylläpitää moni-
muotoista elämää**
MAAN ALLA & PÄÄLLÄ.

**2. Multava maa
kestää paremmin**
**LISÄÄNTYVIÄ SÄÄN
ÄÄRI-ILMIÖITÄ.**



Perhosia pellossa
LINNUT LENNOSSA

Luomuviljoilla ei käytetä kemiallisia torjunta-aineita eikä kasvunsääteitä.

Luomuvilja
ON
tutkitusti
PUHDASTA.

**Luomupelloilla
elää**
30%
ENEMMÄN ELIÖLAJEJA
kuin tavallisella viljelmillä.

*Kiertotalouden &
hiiliviljelyn*
EDELLÄKÄVIJÄ

**Ei uusiutumaton
FOSFORIA,
ei teollista TYPPEÄ**

Luomun lannoitteet
OVAT ELOPERÄISIÄ JA
KIERRÄTETTÄVIÄ.

Typpeä ilmasta
typensitojakasveilla,
karjanlanta ja
viherlannoitusta.

**Ei vain VILJAA
vuodesta toiseen**

Luomussa
NOUDATETAAN
VILJELYKIERTOJA.

