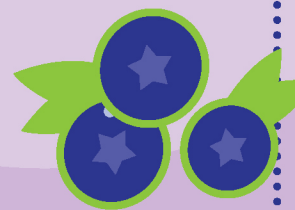




Luonnontuotteet voivat olla luomua, jos ne ovat peräisin **luomusertifioidulta keruualueelta**. Luomusertifiointin edellytykset määritellään EU:n luomusasetuksessa, ja niiden täyttymistä valvotaan **vuosittaisilla tarkastuksilla**. Luomuluonnontuotteen tunnistat luomumerkistä.



Mikä tekee luonnontuotteista luomua?

Suomen luomukeruuuala
ON YKSI MAAILMAN SUURIMMISTA

SUURI OSA Suomen metsistä täyttäisi luomusertifiointin vaatimukset.

Eniten kerätään LUOMUMETSÄMARJOJA.

LUOMUNA kerätään myös KOIVUNMAHLAA, VILLIYRTTEJÄ, SIENIÄ JA KOSMETIIKAN raaka-aineita etenkin vientiin.



MITÄ LUOMUSERTIFIointi edellyttää?

1. Alueella ei kolmena edellisenä vuotena ole käytetty LUOMUSSA KIELLETTYJÄ LANNOITTEITA eikä TORJUNTA-AINEITA.

2. Alue on liitetty LUOMUVALVONTAAN.

Miksi EI?

EU:n luomusasetuksen mukaan vain **VILJELTY KALA** ja **TARHATTU RIISTA** voivat olla luomua, koska niiden tuotantoa voidaan valvoa.

Hauki on kala vaan ei luomua

Luonnonkala **EI OLE LUOMUA.**

Porot ja riista **EIVÄT OLE LUOMUA.**

Villiluomu on vientivaltti

Luomutuotteiden kysyntä **KASVAA** maailmalla.

Puhdas pohjoinen luonto luo **HYVÄT EDELLYTYKSET** pohjoiselle luomukerulle.