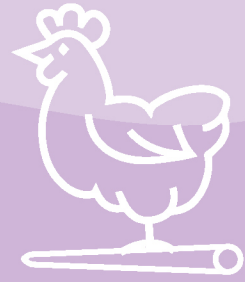


i Luomu on valvottu tuotantojärjestelmä, jossa on tavanomaista tiukemmat ehdot **ympäristön hyvinvoinnin varmistamiseksi**. Suomessa noudatetaan EU:n luomuasetusta, ja kaikki luomukanalat ja -pakkaamot tarkastetaan vuosittain. Luomutuotteen tunnustat **luomumerkistä**.



Mikä tekee kananmunista luomua?

Luomukanalassa on **TILAA KUOPSUTTA**

- ILMAN HÄKKIÄ PARAS!**
- Luomukanat käyskentelevät aina **VAPAANA**.
- Luomukanoilla **ENEMMÄN TILAA SISÄLLÄ**.
- Kaikki luomukanat saavat **ULKOILLA KESÄISIN**.

Luomukanaloissa on **KANOILLE SOPIVAT OLOT**

LAJILLE TYYPILLISET TARPEET
otettu huomioon.

1/3 LATTIASTA PEHKUALUETTA >
tilaa kylpeä & kuopsuttua.

MUITA KANALOITA PIDEMMÄT
ORRET > **reilusti lepotilaa.**

IKKUNAT TUOVAT
luonnonvaloa.

MAHDOLLISUUS
pesän rakentamiseen.



Luomun tunnistaa leimasta:
O -muna on luomu!

Luomukanat **SAAVAT VIRIKKEITÄ**

NURMEA NOKITTAVAKSI & PORKKANOITA POPSITTAVAKSI.

PUHDASTA & KESTÄVÄSTI

tuotettua luomurehua

Tuotettu **ILMAN** keinotekoisia lannoitteita ja torjunta-aineita >

EDISTÄÄ LUONNON MONIMUOTOISUUTTA.

EI
väriaineita.

EI
synteettisiä aminohappoja.