

i Luomussa on tavanomaista tuotantoa tiukemmat säännöt ympäristön hyvinvoinnin varmistamiseksi. Luomusääntöjen noudattamista valvotaan vuosittaisilla tarkastuksilla jokaisella luomutilalla.

Luomutuotteen tunnistat luomumerkistä.



MIKÄ TEKEE viljasta luomua?

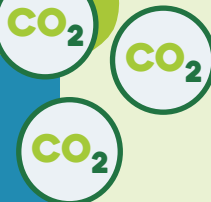
Huolella hoidettu LUOMUVILJAPELTO



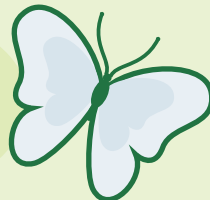
1 Ylläpitää **MONIMUOTOISTA ELÄMÄÄ MAAN ALLA JA PÄÄLLÄ.**

2 On multavaa **JA KESTÄÄ HYVIN SÄÄN ÄÄRI-ILMIÖITÄ.**

3 Sitoo ilmakehän hiiltä **AUTTAEN HILLITSEMÄÄN ILMASTONMUUTOSTA.**



Perhosia pellossa, **LINNUT LENNOSSA**



Luomuviljoilla ei käytetä kemiallisia torjunta-aineita.

LUOMUVILJA ON TUTKITUSTI PUHDASTA

LUOMUPELLOILLA ELÄÄ 30% ENEMMÄN KASVI- JA ELÄINLAJEJA kuin tavanomaisilla viljelmillä.

Kiertotalouden EDELLÄKÄVIJÄ

EI UUSIUTUMATONTA FOSFORIA, EI TEOLLISTA TYPPEÄ.



Luomun lannoitteet **OVAT ELOPERÄISIÄ & KIERRÄTETTÄVIÄ.**

EI VAIN VILJAA VUODESTA TOISEEN

Luomussa noudatetaan **VILJELYKIERTOJA** eli pelloilla kasvatetaan **ERILAISIA KASVEJA ERI VUOSINA.**

