

Kommenttipuheenvuoro

Luomueläinten hyvinvoinnin edellytykset

Pirjo Kortesniemi

Eläinten terveys ETTry



Sisältö

- Mitä tarkoitamme hyvinvoinnilla
- Miten arvioimme hyvinvointia
- Haasteet luomutuotannossa
- Haasteet luomutuotannolle



Mitä hyvinvointi on?

- Käsite on filosofien ja yhteiskunta-kriitikoiden 1960 –luvulla lanseeraama
- Sisältää eettisiä, tieteellisiä ja kulttuuriin liittyviä ulottuvuuksia
- Lähtökohtaisesti epämääräinen käsite!
- Monta näkemystä → koska ei yhtenäistä määritelmää
- Keskustelu edelleen sekavaa



Tuotantoeläinten hyvinvoinnin neuvottelukunta 2015

Määritelmä

- *Hyvinvointi on eläimen kokemus sen omasta psyykkisestä ja fyysisestä olotilasta. Käsitteellä eläimen hyvinvointi kuvataan eläimen vointia, joka voi vaihdella hyvästä huonoon.*
- ***Eläimen hyvinvointiin vaikuttavat sen mahdollisuudet sopeutua. Jos sopeutuminen ei onnistu, se aiheuttaa eläimelle jatkuvaa tai voimakasta stressiä, liiallista rasitusta, käytöshäiriöitä ja haittaa terveydelle.***
- *Eläinten hyvinvointiin voidaan vaikuttaa pito-olosuhteilla, hoidolla, käsittelyllä ja eläinjalostuksella.*



Hyvinvoinnin arviointi

EDELLYTYKSET "INPUTS"

Ympäristö ja ruokinta

Pitopaikka

Kuivike

Rehustus

Veden saanti

Hoito "Stockmanship"

Empatia

Tietotaito, pätevyys

Ns." sika-, nauta-, kanasilmä"

Eläin tuotannossa

Sopiva rotu, ikä, sukupuoli

ko. tuotantoon

Perimä



LOPPUTULOS "OUTPUTS"

Fysiologia

Sairauden oireet

Vauriot

Ravitsemustaso

Stressi

Vastustuskyky

Käyttäytyminen

"Masennus"

Aggressiivinen käytt.

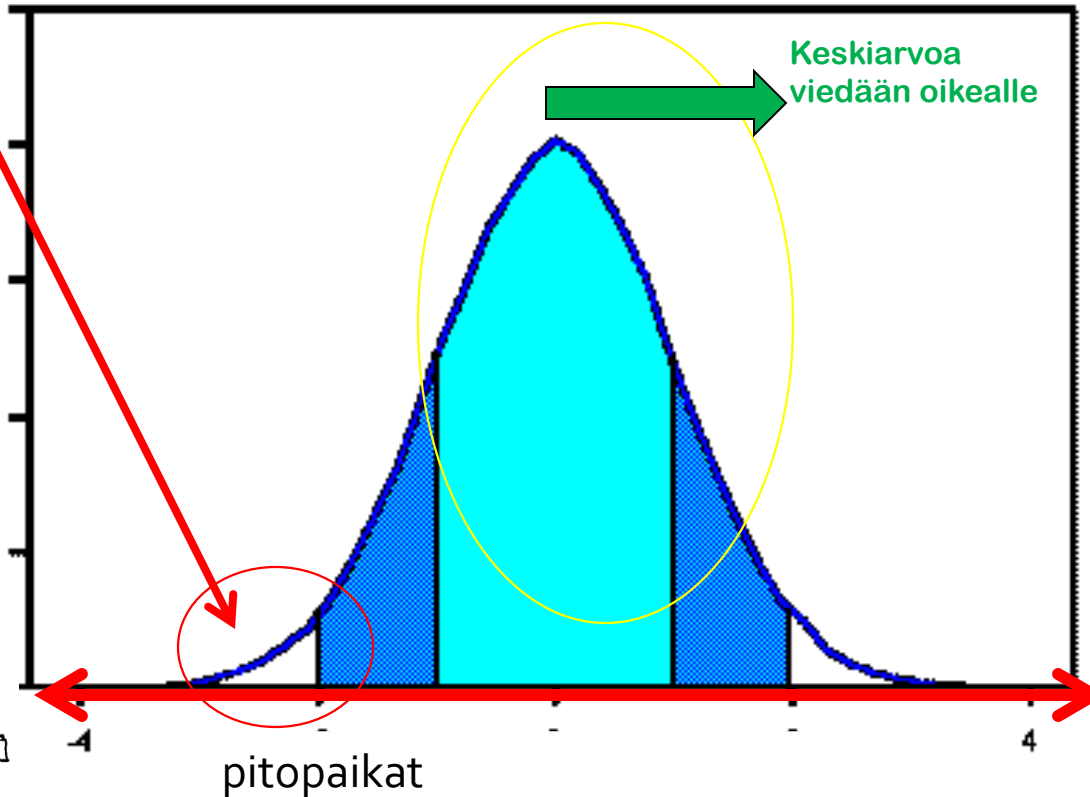
Pelko

Leikki

Tutkiminen

Hyvinvoinnin taso ?

Ongelmatilat



Nyk. eläinsuojelulaki ei kerro eläimen hyvinvoinnista !
 Hyvinvoinnin määrittäminen haastava;
 →tarvitaan myös eläimestä mitattavia indikaattoreita.

Hyvinvoinnin arviointi



pohjautuu eläimen viiteen vapauteen

2. Vapaus janosta

3. Makuualustan mukavuus

lapavauriot, hiertymät

läähätys, vapina

4. Sopiva lämpötila

Kuntoluokka

1. Vapaus nälästä

1. Oikea ruokinta

2. Hyvät olosuhteet

5. Esteetön liikkuminen



12. Positiivinen tunnetila

4. Lajille tarkoitetun mukainen käyttäytyminen

3. Hyvä terveys

6. Vapaus loukkaantumisista

haavat, paiseet murtumat hännänpurentä

11. Hyvä hoitaja-eläin suhde

10.

Muun käyttäytymisen ilmaisu

9.

Sosiaalisen käyttäytymisen ilmaisu

7. Vapaus sairauksista

yskät, ripulit, utaretulehdus kuolleisuus

Subjekttiivinen arviointi

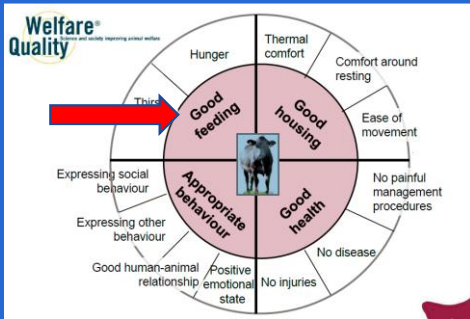
ihmisspelko

pesänteko

8. Kivuttomat hoitotoimet

Nupoutus/ kastraatio





Luomun
antamat
edellytykset
rajoittavat

1. Hyvä ruokinta

Ruokintaan/rehuihin liittyvät säädökset tuovat rajoituksia :

→ Riski kivennäis- ja hivenainepuutos-sairauksille

- halvaukset, Se-puutos, pikkuporsilla anemiariski
- ennaltaehkäisy "kielletty"



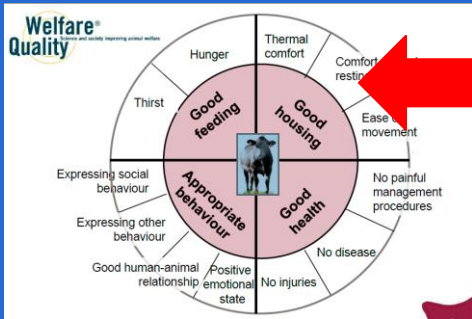
→ Valkuaisrehun saatavuus/laatu vaihtelee

- tuontiin liittyvät haasteet: salmonellariski kasvaa

→ Viljely altistaa homeille

→ Sää ja ammattitaito korostuvat





Luomun
antamat
edellytykset
hyvät

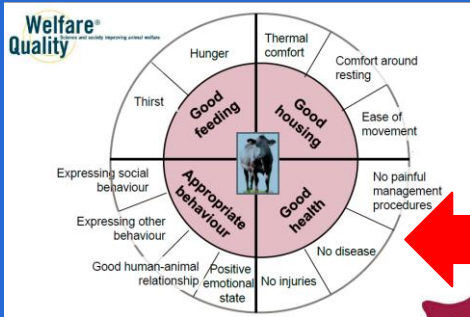
2. Hyvät olosuhteet

- tilaa/eläin
- pihatto/vapaa porsitus
- laidunnus/ulkoilu

Haasteena kostea talvi:

- Ulkoilualueen pohja
- Sioilla huono lämmönsäätökyky
- lämmin ja kuiva suoja
- kesällä auringon suoja





3. Hyvä terveys

Tautien ja sairauksien ennaltaehkäisyn ohjeistus puuttuu kokonaan!

- Yleisimmät tuotantosairaudet: niveltulehdus, paiseet, ripulit, hengitystieinfektiot, utaretulehdus
- lääkintää viivytetään/jätetään lääkitsemättä/ laitetaan ennenaikaisesti teuraaksi/lopetetaan
- Lääkityssäädökset ohjaavat alilääkintään
- ennaltaehkäisevään tukihoitoon ei hyväksyttyjä valmisteita
- Tarttuvien tautien riski kasvaa koko ajan
- Pesu- ja desinfektioaineiden lista !

Luomun antamat edellytykset rajoittavat

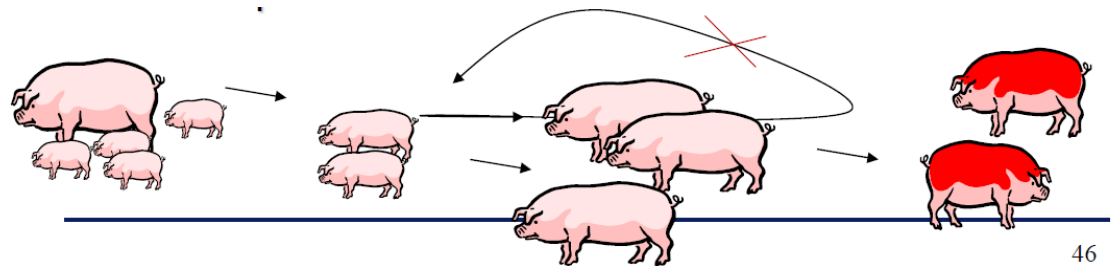
Ulkoinen tautitorjunta

- 1) Eläinten ja sperman hankinta
- 2) Eläinkuljetukset, lannanpoisto, raatojen käsittely
- 3) Rehu, vesi ja tarvikkeet
- 4) Työntekijät ja vierailijat
- 5) Haittaeläintorjunta
- 6) Navetan, sikalan, kanalan ympäristö



Sisäinen tautitorjunta

- 1) Sairaiden eläinten käsittely
- 2) Porsiminen ja imetys
- 3) Vieroitusosastot
- 4) Lihasikaosastot
- 5) Osastoiden välinen tautitorjunta
- 6) Pesu ja desinfektio



46

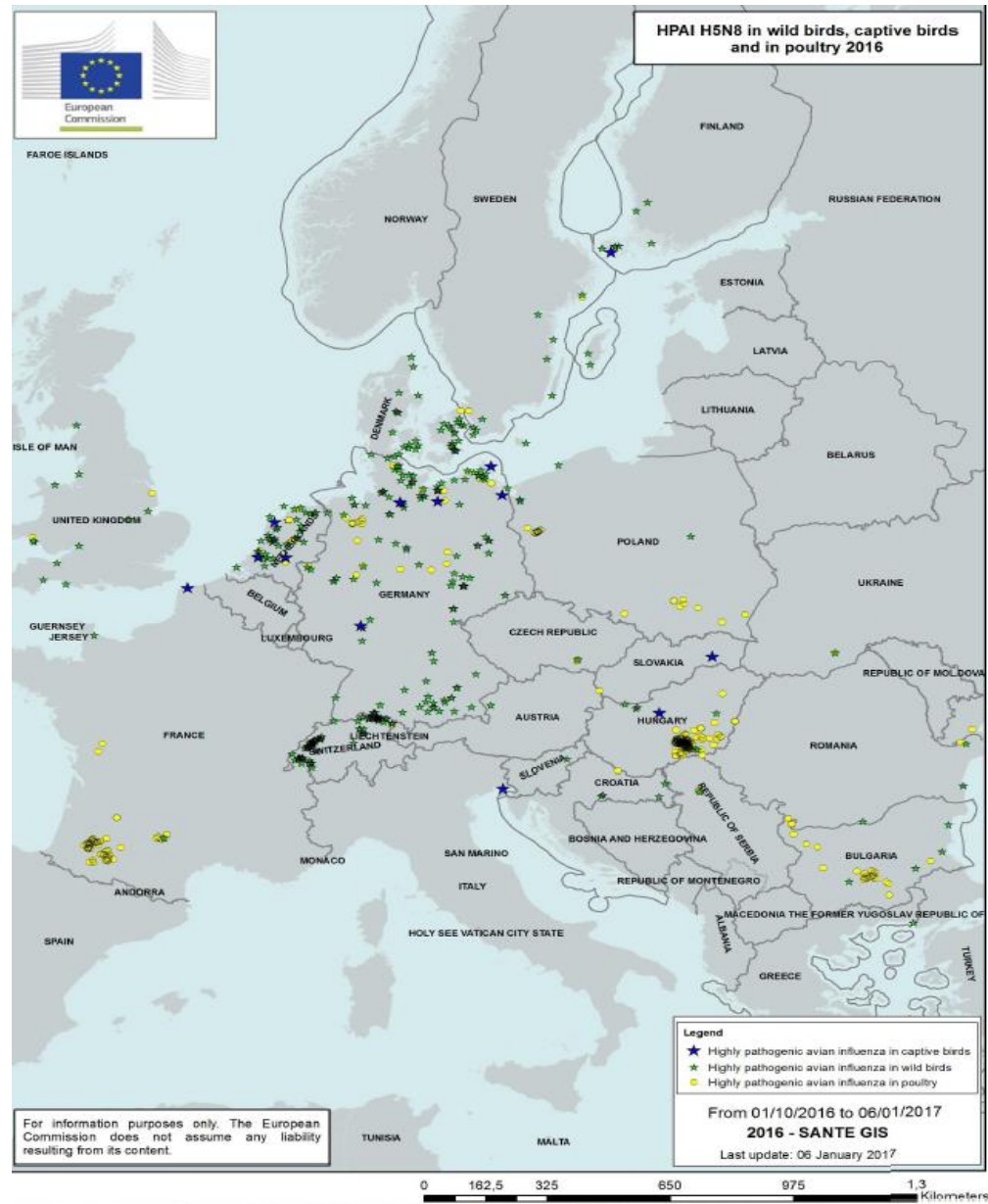
Luomun
antamat
edellytykset
haasteita

Ulkoilu

- luo hyvinvointia mutta tuo haasteita
- loiset; mm. suolinkainen
- Tarttuvien tautien riski
- sikaruusu, dysenteria, salmonella
- **Afrikkalainen sikarutto, lintuinfluenssa**
- luonnon eläimet tartunnan lähteenä!

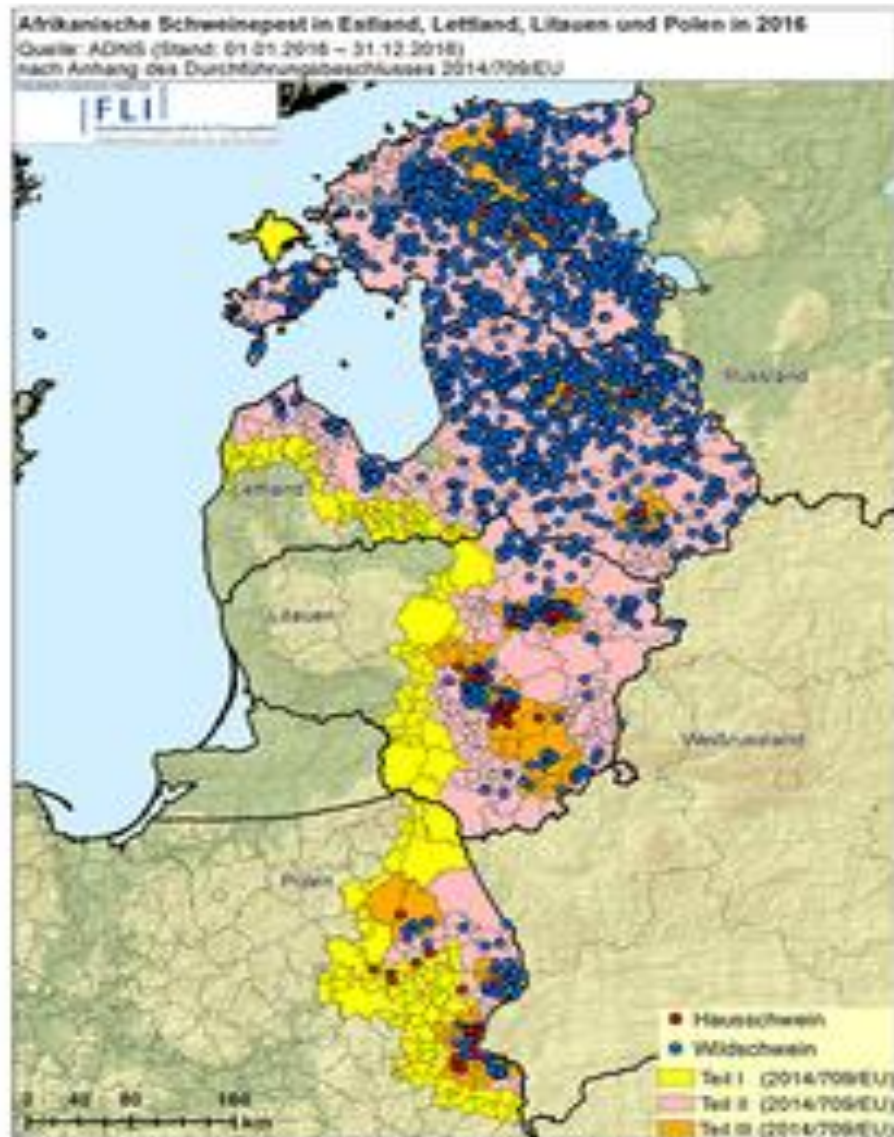


Haasteet: Lintuinfluenssa - ulkonapito- kielto?



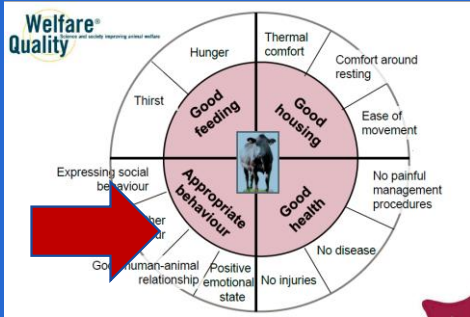
Afrikkalainen sikarutto

- kontaktit



Karte: ASF in Lettland, Litauen, Polen

15.11.2016 10:01:01 01.10.2016



Luomun
edellytykset
hyvät

4. Tarkoituksenmukainen käyttäytyminen

- hoitaja-eläin suhde
- hierarkian selvittelyyn tilaa
- agressiivinen käyttäytyminen
- ryhmien koonti/eläinten siirtely



Yhteenveto

- Luomu antaa hyvät edellytykset olosuhteiden ja käyttäytymisen osalta , mutta tuo tuottajalle haasteita ylläpitää eläinten terveyttä ja tasapainoista ruokintaa
- Tarvitaan suunnitelmallista terveydenhuoltoa



