



Luomulihan arvoketjutyöryhmä

22.5. klo 09.00-12.00

MTK

Työryhmän kokoonpano

Nimi	Paikalla22.6.
Petteri Mäkelä , naudanimalien tuottaja	x
Fredrik von Limburg Stirum	
Niina Myer, Yhdistyneet luomutuottajat	
Arto Jokinen, L'uomunokka	
Pasi Tamminen, Tamminen (pj.)	x
Timo Marttinen, Kruunukerku	
Sinikka Hassinen, Atria	
Peter Westerholm, Talman luomu	x
Sari Miettunen, SOK	
Carita Rissanen, Ruokakesko	x
Päivi Rekola, ProAgria	x
Jukka Markkanen, MTK	x
Katariina Rehnström, Luomuliitto	
Merja Manninen, Evira	
Kati Kastinen, ProAgria	x
Aura Lamminparras; Pro Luomu ry	x
Marja-Riitta Kottila, Pro Luomu ry	x

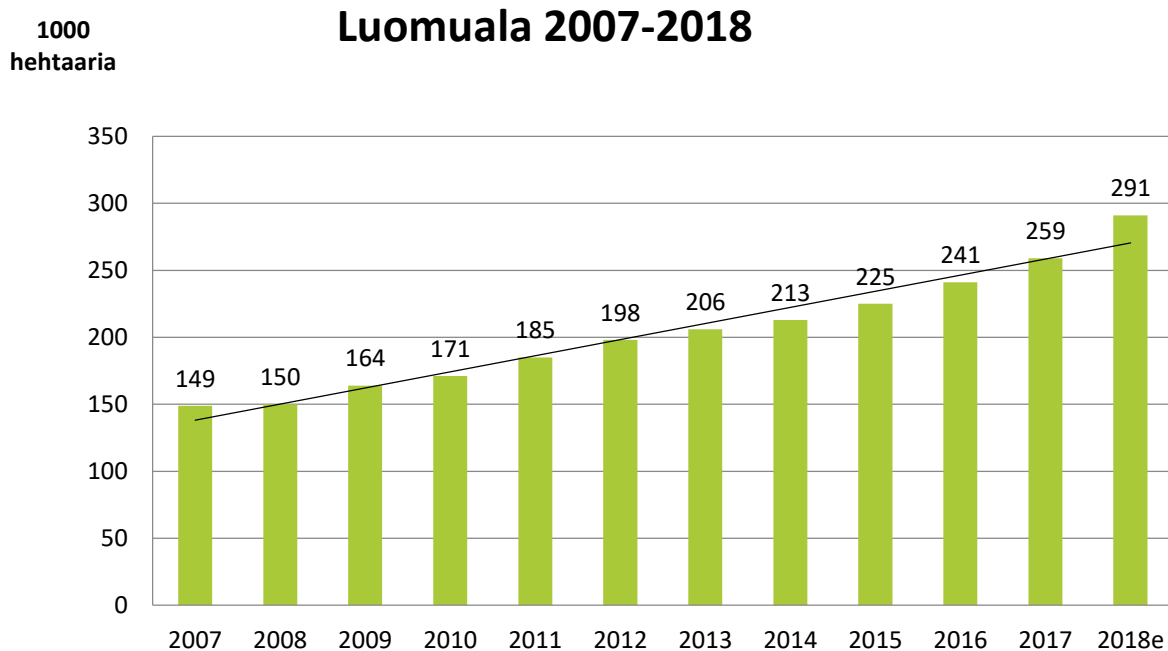
Asialista

1. Katsaus markkina- ja tuotantotilanteeseen
2. Mitä kuuluu luomusika-hankkeelle: Kati Kastinen, ProAgria
3. Mikä tekee lihasta luomua? Kuluttajille suunnattu infoaineisto
4. Uuden luomuohjelman valmistelu
5. Luomulainsäädännön ja tulevan ohjelmakauden tilanne
6. Muut asiat
 - a. Hakemus EU:n menekinedistämisrahoista jätetty
 - b. Luomuelintarvikepäivä: 18.10.

Katsaus markkina- ja tuotantotilanteeseen

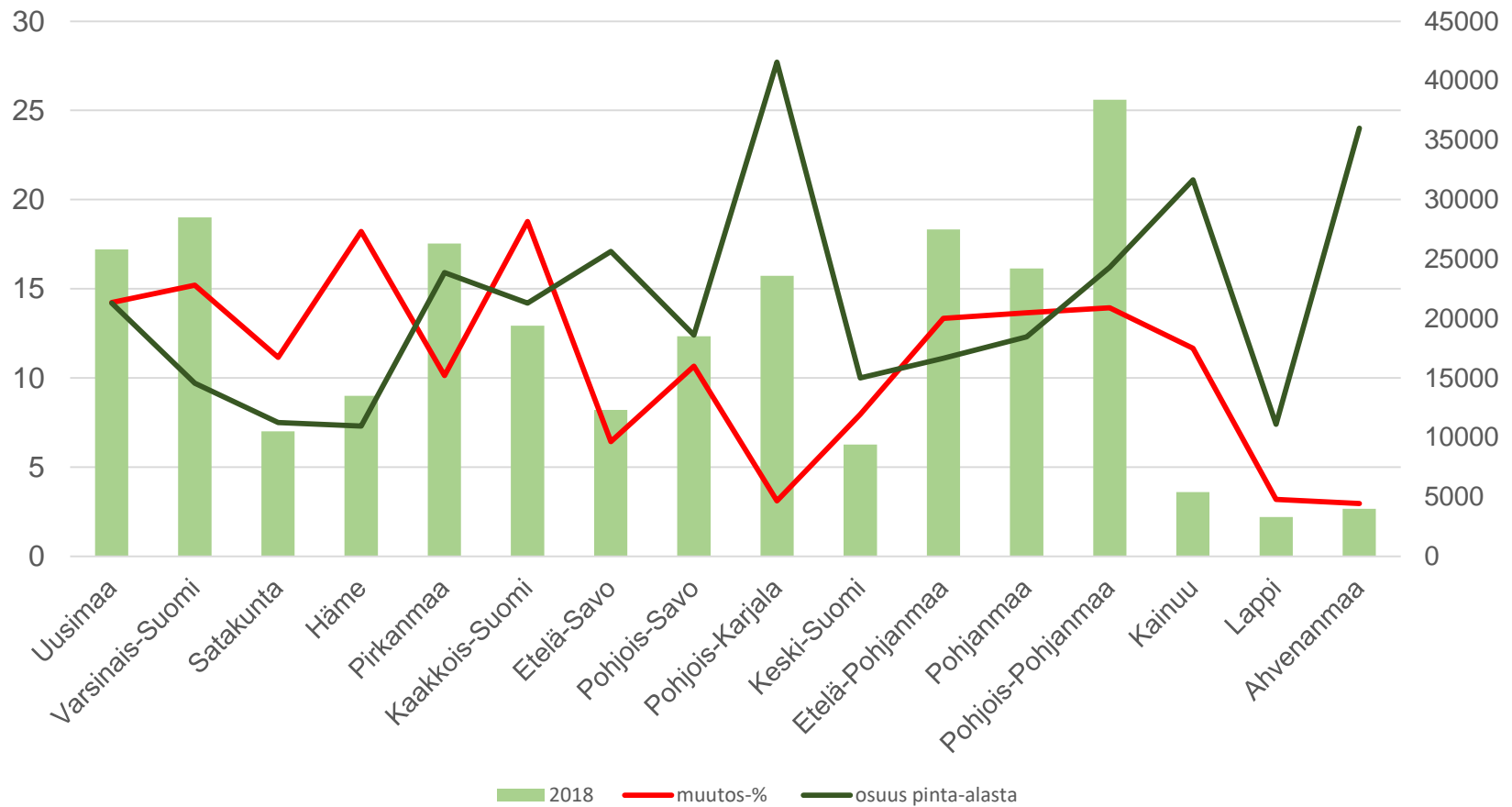
- Luomulihan myynti kasvaa
- Naudassa ja karitsassa kaikki menee mitä tulee, hinta niin lähellä tavanomaista. Sika haasteellisempi, koska hinta korkeampi.
 - Tuote on todella tärkeä sikatuotteissa, pienemmät pakkaukset toimii.
- Luomuun siirtyi uusia tiloja ennätysmäärä. Kotieläintiloja 70 kpl, suurin piirtein sama määrä kuin aiemmin.

Ennätysmäärä uusia luomutiloja ja luomualaa (Eviran ennakkotieto)



- Pinta-ala kasvoi 12 % ja luomualan osuus kokonaispinta-alasta on nyt 12,8 %.
- Maatiloja, jotka siirtävät eläintuotannon luomuun on noin 70 kpl, mikä on suurin piirtein saman verran kuin viime vuosina.

Luomun kehitys eri maakunnissa



Mikä tekee lihasta luomua? Kuluttajille suunnattu infoaineisto

- Eduskunnan lisämääräraha luomutiedotukseen
 - Infoaineisto
 - Luomutietoa ammattikeittiöille → luomukokki
- Tehdään tuoteryhmittäisiä aineistoja luomusta
 - Mikä tekee lihasta luomua.
- Millainen aineiston tulisi olla?
 - Ei vastakkainasettelua
 - Voi kuitenkin tehdä luomuehtojen vertailuja Suomen lain vaatimiin tuotantoehtoihin
 - Nauta/lammas, sika, broileri → 4 tärkeintä pointtia kustakin
 - Luomukotieläintuotannossa kuluttajalle on tärkeää eläinten hyvinvointi, ulkoilu, häkittömyys, laidunnus, valaistus, mahdollisuus lajityyppiseen käyttäytymiseen

→ Pro Luomu työstää ehdotuksen liharyhmälle kommentoitavaksi

Uuden luomuohjelman valmistelu

- Aloituskeskustelu 14.5.
- Korostettiin pitkäjänteisyyttä, mitattavia tavoitteita, tuotannon sekä kulutuksen vahvistamista ja osaamisen kehittämistä
- Ministeriö teettää ulkopuolisen arvion nykyisestä ohjelmasta.
- Sen valmistuttua käynnistetään työpajat keskeisistä aihekokonaisuuksista.

KESKUSTELUA:

- Ruokaketjussa toimivien ihmisten tietämyksen taso pitäisi nostaa korkeammalle tasolle.
 - Erityisesti eläinlääkärit ja luomuvalvojat tarvitsisivat luomuun liittyvää koulutusta
- Meidän tulee katsoa mitä Ruotsi, Tanska ja jopa Norja tekee.
 - Luomu julkiseen ruokailuun, työpaikkaruokailuun
 - Luomupäivä? Luomuviikko?
 - Horeca-puolella ongelma on tukut. Tukku tuntuu olevan vain välikäsi.

→ Seurataan tiivistä uuden luomuohjelman valmistelua, toiveena on että myös arvoketjutyöryhmien jäsenet pääsisivät osallistumaan työpajoihin.

→ Toteutetaan HoReCa-seminaari yhdessä muiden arvoketjutyöryhmien, tukkujen ja julkisten keittiöiden toimijoiden kanssa. Seminaari järjestetään Ateria-tapahtuman yhteydessä 15.11.2018

Mitä kuuluu luomusika-hankkeelle: Kati Kastinen, ProAgria

ESITYS LIITTEENÄ

Tulossa:

- Opintomatka Tanskaan elokuussa
- Tuottajien luomusikapäivä Luomupäivillä 16.11.
- Koko ketjun tapaaminen, esim. arvoketjutyöryhmän kanssa Tampereella helmikuussa 2019?
- Teollisuus sitoutunut tukemaan hanketta sekä luomusianlihan tuotannon kehittymistä

Tulevan ohjelmakauden tilanne,

Tilannetta esittelemässä Juha Lappalainen, MTK

- Uusi ohjelmakausi alkaa 2021, mutta näillä näkymin vanhoilla ehdoilla mennään vuoteen 2023 asti.
 - Väliaika kuitenkin uusilla rahoilla, joten sopeutuminen pitää aloittaa 2020
- Marraskuun lopulla komission tiedonanto maatalouspolitiikan sisällöstä
- Lainsäädäntöluonnokset ovat nyt konsultaatiokierroksella, asetusluonnokset julki toukokuun lopulla
- Ensi vuonna tulossa EU-vaalit sekä Suomen eduskuntavaalit, joten seuraava hallitus tekee Suomessa seuraavaa vuosikymmentä koskevat tärkeät maatalouspolitiikka päätökset
- Isossa kuvassa komissio tulee antamaan valtaa jäsenmaille, Komissiolta tulee pelisäännöt ja pohja ja kansallisesti rakennetaan maatalouspolitiikka ja tukisäännöt jotka hyväksytetään Komissiolta.
 - Eli käytännössä suorien tukien järjestelmä kehittyy enemmän Maaseutuohjelman kaltaiseksi.

Tulevan ohjelmakauden tilanne

- Suorien tukien järjestelmän rahoitus turvataan ja tukia tasataan, niin että ensin leikataan kaikilta mailta vähän ja sitten palautetaan Itä-Euroopan maille, joiden tukitaso on ollut alhaisempi.
- Tukea yritetään kohdentaa pienille ja keskisuurille tiloille.
 - Euromääräinen suorien tukien rajaa suunnitellaan - puhuttu jopa 60 000€ katosta
- Leikkaukset tulevat olemaan suurempia Maaseudun kehittämisen rahojen puolella.
 - Täällä mm. ympäristökorvaus ja luomutuki
 - Mahdollisuus kompensoida kansallisella rahalla, tosin Suomessa jo nyt tuista 58% kansallista rahaa.
 - Leikkaukset Suomessa ainakin 50 miljoonaa euroa
 - Vaatii paljon työtä että EU-leikkaukset saataisiin kompensoitua kansallisella rahoituksella.
- Todennäköisesti suoriin tukiin tulee jatkossa enemmän ympäristövelvoitteita
 - Ilmastonmuutoksen sopeutuminen ja sen torjunta keskeistä
 - Saattaa tarkoittaa nykyisten ympäristökorvauksen toimenpiteiden siirtymistä suorien tukien puolelle. Mutta käytännössä tätä ei tiedä vielä kukaan.

Valvonta

- MMM teettää selvityksen valvonnasta, kunhan uuden luomuasetuksen yksityiskohdat valvonnasta selviävät (riskiperusteisuus, saako käyttää yksityishenkilöitä yms)
- Valvontaa digitalisoidaan
- Ensimmäinen vaihe on tarkastusten digitointi on valmiina jo tänä vuonna
- Valvonnassa tämän vuoden painopiste on jäljitettävyys: tehdään jäljityksiä ja tarkastuksella varmistetaan esim. että : ostaja on tarkastanut myyjän luomutodistuksen , saateasiakirjoissa on luomumerkinnät , taseet pitävät paikkansa jne. Kotieläinpuolella huomio myös eläinten hankinnassa.

EU:n uusi luomuasetus voimaan 1.1.2021

- Suomenkielinen versio asetuksesta julkaistu
- Evira käynnistää alan yhteiset lukukinkerit: joka toinen viikko viikosta 35 lähtien (elokuun loppu), noin 10 tapahtumaa.
- Komissiolta odotetaan myös ehdotusta siipikarjatuotannon tarkemmasta säätelystä: sisältävät todennäköisesti myös poikaskasvatuksen ja siitosemojen pitoon liittyviä yksityiskohtia.
- Mahdollisesti valmiina jo syyskuussa.
- **Vielä paljon avoinna olevia asioita (delegoidut ja toimeenpanosäädökset 52 kohtaa).**

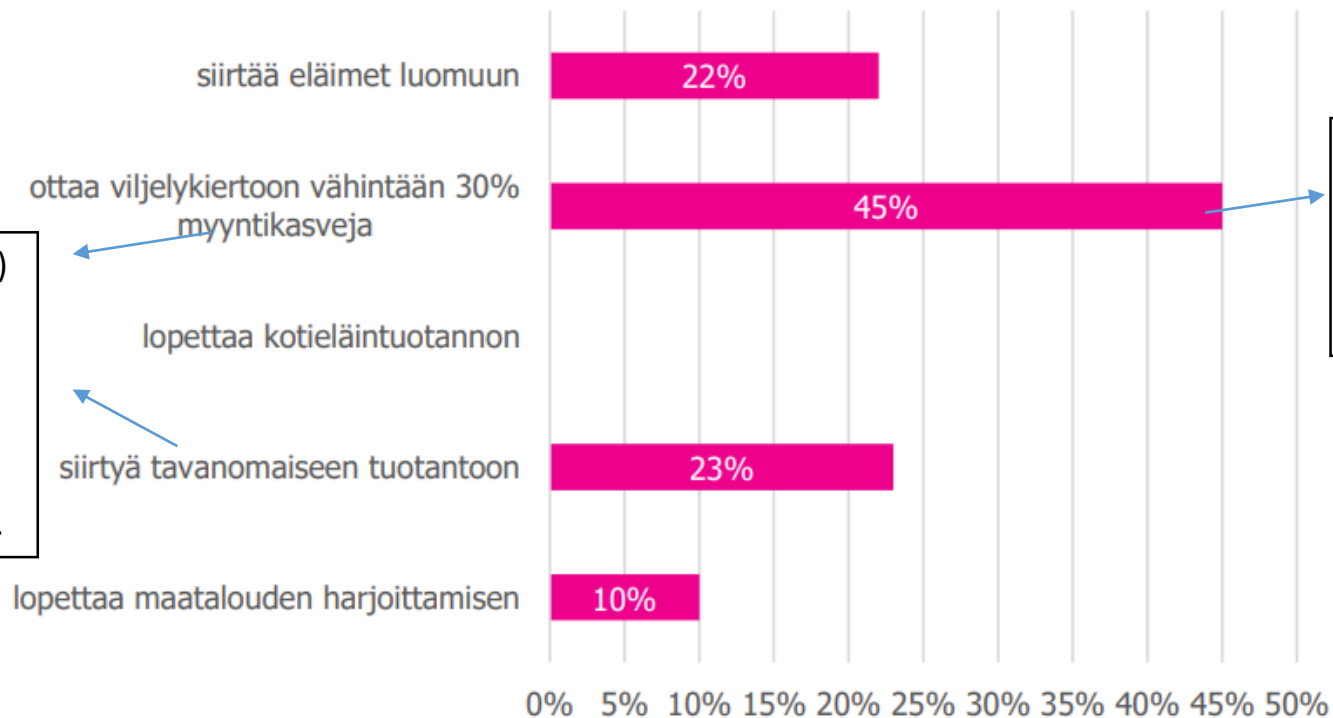
Miltä näyttää luomun tulevaisuus?

Kotieläintilat valinnan edessä vuonna 2020 -

opinnäytetyö Nina Kolehmainen & Milla Sirviö

- Selvitettiin Pohjois-Savon ja Pohjois-Karjalan alueilla luomukotieläintuotannon kehittymistä kyselytutkimuksen avulla.
- Fokuksessa olivat kotieläintilat, joiden pellot ovat luomussa, mutta eläimet eivät.
 - Yhteensä tiloja 140
 - Kyselyyn vastasi 32 tilaa
 - Vastaajista 16:lla oli lihanautoja ja kymmenellä oli emolehmiä. Lypsykarjaa oli 8 vastaajalla. Näistä tuli vastauksia jo yli vastaajien määrän (34), jolloin voidaan todeta, että lihanautatilalla voi olla myös joko lypsylehmiä tai emolehmiä.
- Suurin osa vastaajista (87%) tiesi nykyisestä luomusitoumusehdosta, jonka mukaan viiden vuoden sitoumuskauden jälkeen pitää pelloista 30% kasvattaa myyntikasveja tai siirtää myös eläimet luomuun.

Miten toimitaan ensimmäisen viisivuotissopimuskauden jälkeen?

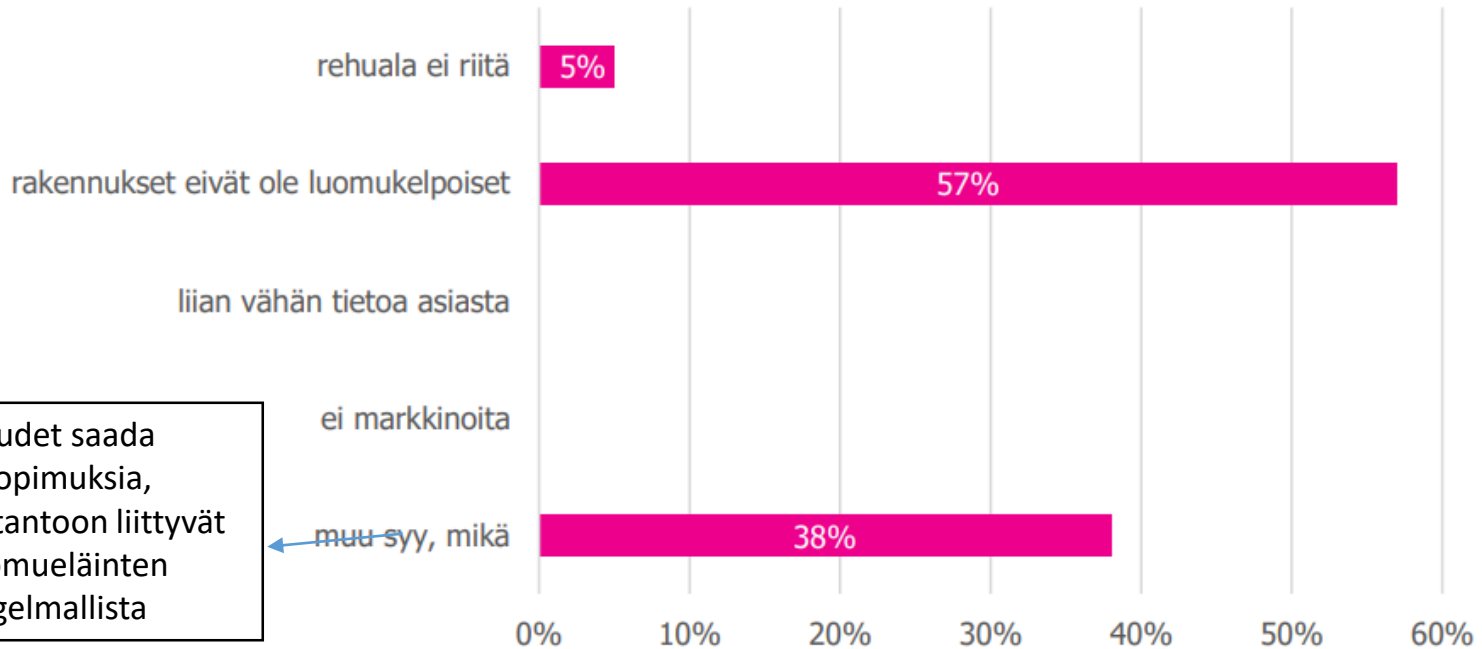


Suurin osa (61%) näki kuitenkin mahdollisena eläinten siirtämisen luomuun joskus tulevaisuudessa.

Todennäköisesti yli puolet näistä aikovat myös myydä myyntikasveja

KUVIO 3. Toimet ensimmäisen viisivuotissopimuksen jälkeen

Miksi eläimiä ei siirretä luomuun?



Mm. Hankaluudet saada luomumaitosopimuksia, hevosten tuotantoon liittyvät ongelmat, luomueläinten saatavuus ongelmallista

KUVIO 4. Syitä sille, miksi eläimiä ei siirretä luomuun

Muut asiat ja seuraavat kokoukset

- EU:n menekinedistämishanke
 - Pro Luomu on hakenut 3-vuotista hanketta, jonka tavoitteena on tehdä EU:n luomumerkkiä tunnetuksi, lisätä luomua viikoittain käyttävien kuluttajien lukumäärää ja lisätä luomun myyntiä Suomessa.
 - Hankkeen kokonaisbudjetti 1,4 miljoonaa. Tieto hankkeen kohtalosta saadaan lokakuussa.
- Luomuelintarvikepäivä on 18.10. Finlandia-talossa. Ohjelma julkaistu 22.5.2018. Edulliset early-bird hinnat voimassa 30.6. asti.
- Seuraavat kokoukset:
 - 11.9. klo 9-12