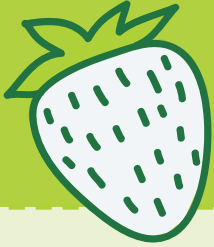


i Luomussa on tavanomaista tuotantoa tiukemmat säännöt ympäristön ja eläinten hyvinvoinnin varmistamiseksi. Luomusääntöjen noudattamista valvotaan vuosittaisilla tarkastuksilla jokaisella luomutilalla.

Luomutuotteen tunnistat luomumerkistä.



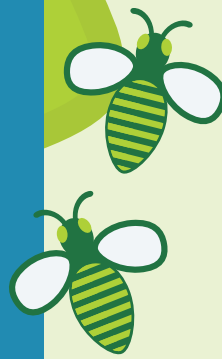
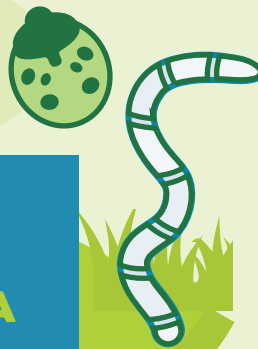
MIKÄ TEKEE mansikoista luomua?

Luonto auttaa LUOMUVILJELIJÄÄ

Kemiallisen tuholaistorjunnan sijaan käytetään tuholaisten **LUONNOLLISIA VIHOLLISIA KUTEN PETOPUNKKEJA.**

MEHILÄISET AUTTAVAT HARMAAHOMEEN TORJUNNASSA.

Ne kuljettavat viljelyksille mikrobivalmistetta pölyttäessään kukkia.



Herkulliset LUOMU- MANSIKAT

VILJELYSSÄ EI KÄYTETÄ KEMIALLISTA rikkakasvi- tai tuholaismyrkkyjä.

Moni luomumansikkatila myy suoraan kuluttajalle.

HYVIN HOIDETTU MAA HELPOTTAA rikkakasvien torjuntaa.

TAUTEJA EHKÄISTÄÄN PARHAITEN VUOROVILJELYLLÄ

ilmavalla kasvustolla & terveillä taimilla.



LUOMU EDISTÄÄ LUONNON MONIMUOTOISUUTTA

Luomupellolla elää noin **30 %** enemmän eliölajeja kuin tavallisella pellolla.