



Suomalaiset ja luomu

2025



Sisällys

- 3** Luomun kulutus Suomessa
- 5** Suomalaiset luomun ostajina
- 7** Luomun kulutuksen kehitys
- 8** Suomalaisten monet syyt ostaa luomua
- 9** Luomun käyttöä aiotaan lisätä
- 10** Mikä edistäisi luomun menekkiä?
- 12** EU:n luomumerkin tunnettuus
- 13** Mitä suomalaiset tietävät luomusta?
- 14** Luomun imago parantunut
- 16** Luomupeltoala vs. luomun kulutus maakunnissa
- 17** Luomun tarjoaminen kouluissa ja päiväkodeissa



Luomun kulutus Suomessa



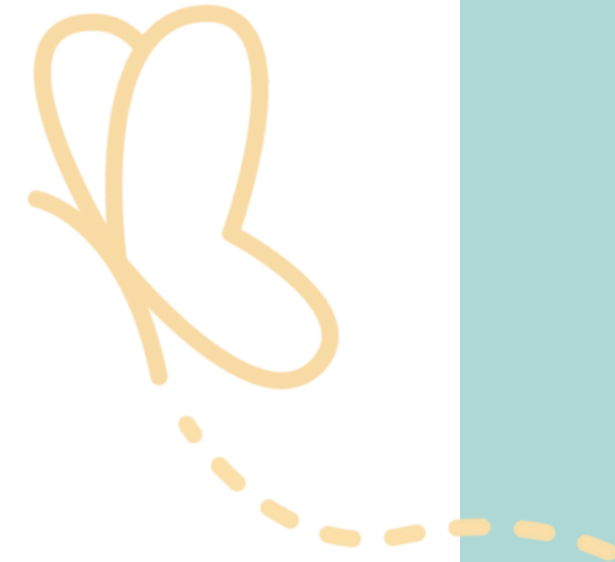
58 %
suomalaisista ostaa
luomua
vähintään kerran
kuukaudessa.



72 %
suomalaisista ajattelee,
että luomu on
turvallista.

82 %
suomalaisista kokee,
tietävänsä melko hyvin,
mitä luomu
tarkoittaa.

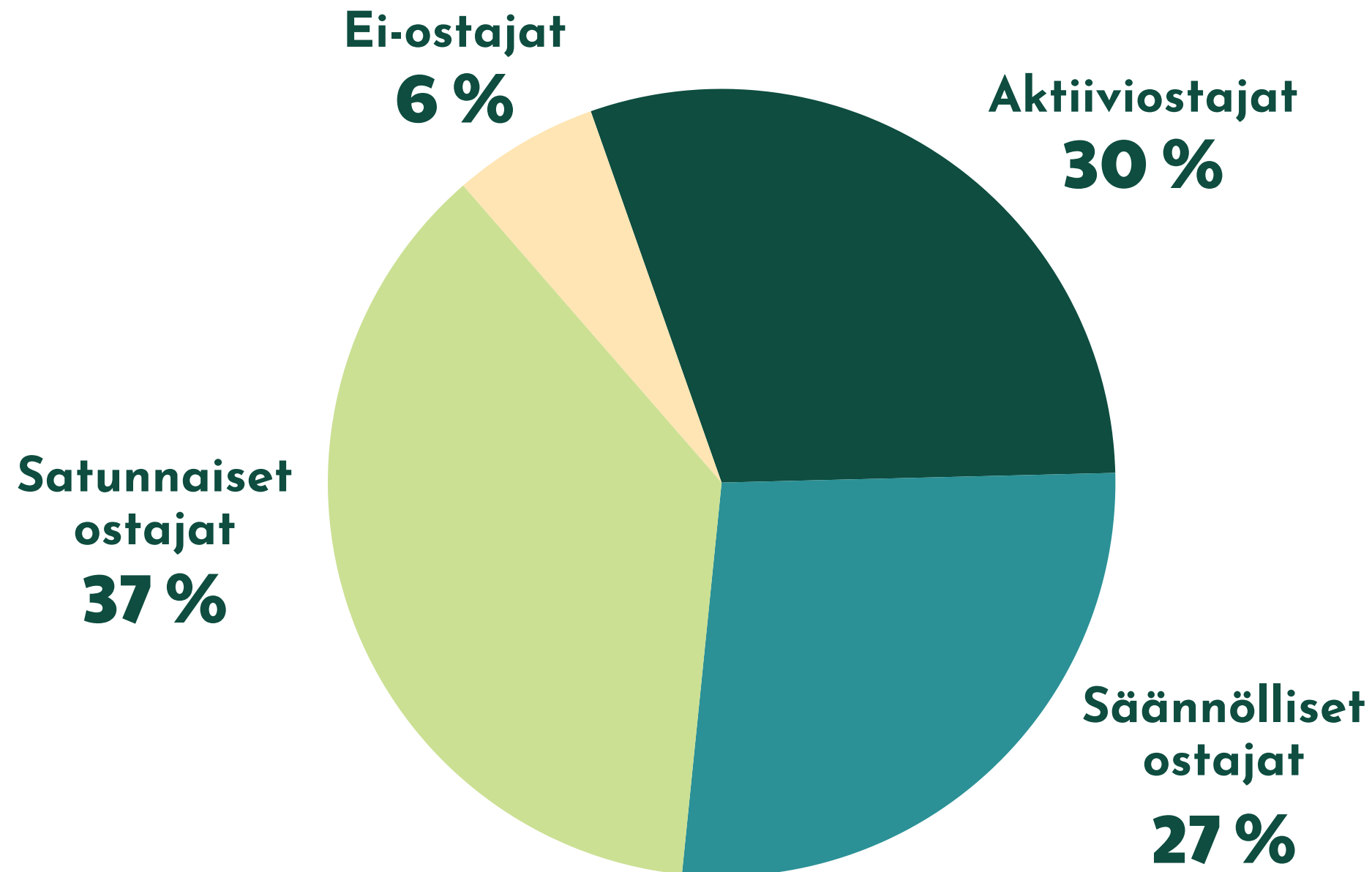
61 %
suomalaisista pitää
luomun tarjoamista
kouluissa ja
päiväkodeissa
vähintään melko
tärkeänä.



Suomalaiset luomun ostajina



Suomalaiset luomun ostajina



Aktiiviostajat

- Ostavat luomua joka viikko.
- Ryhmässä korostuvat erityisesti alle 30-vuotiaat, lapsiperheet, korkeasti koulutetut, 40-49-vuotiaat naiset sekä pääkaupunkiseudulla asuvat.
- Aktiiviostajien osuus maakuntien väestöstä on keskiarvoa suurempi Etelä-Savossa, Uudellamaalla, Kanta-Hämeessä, Päijät-Hämeessä sekä Keski-Suomessa.

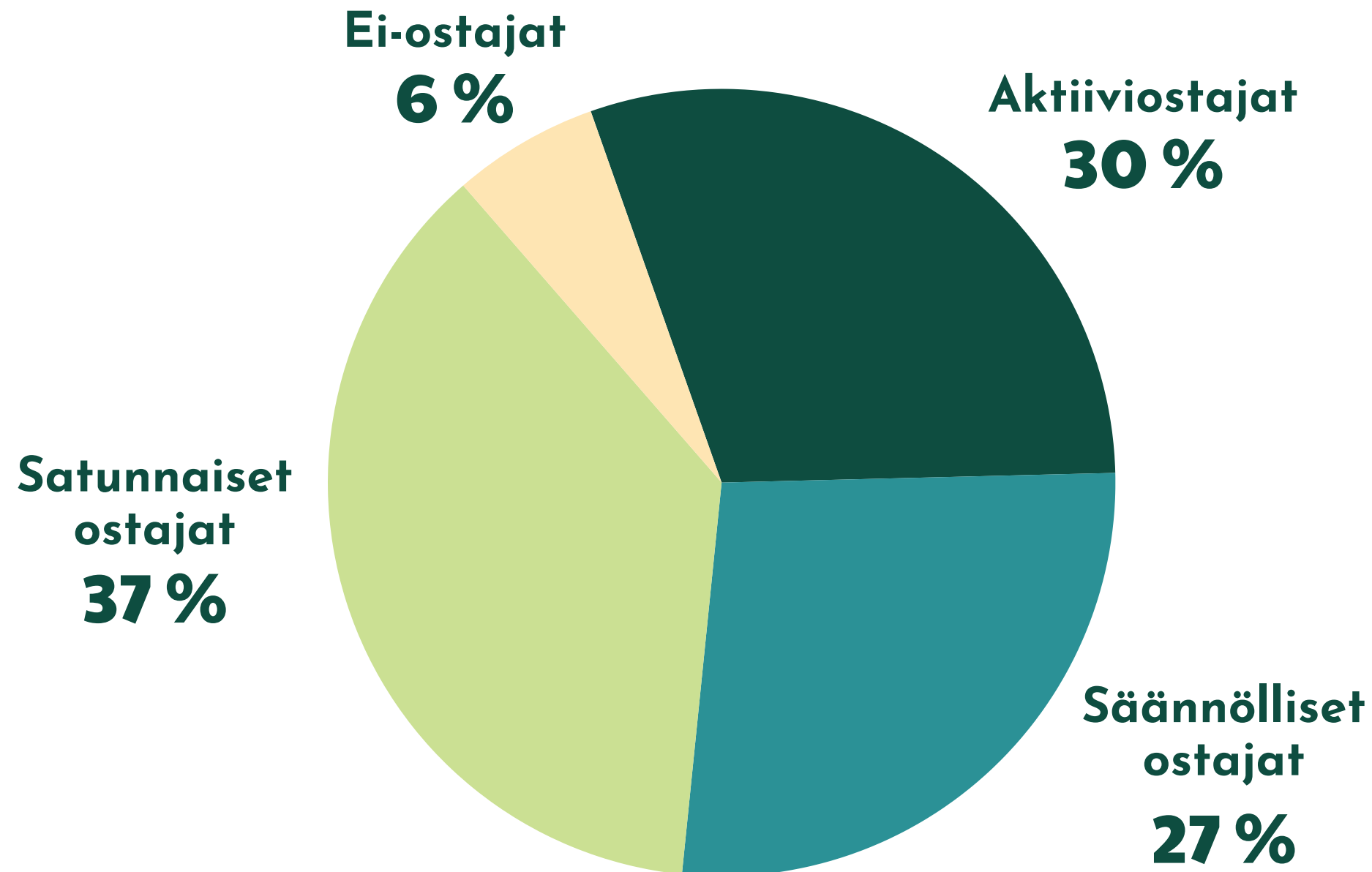
Säännölliset ostajat

- Ostavat luomua vähintään kerran kuukaudessa.
- Ryhmässä korostuvat 18-39-vuotiaat naiset, yli 60-vuotiaat miehet ja korkeasti koulutetut
- Säännöllisten ostajien osuus maakuntien väestöstä on keskiarvoa suurempi Pirkanmaalla, Etelä-Karjalassa, Keski-Suomessa sekä Pohjanmaalla.

Lähde: Luomun kuluttajabarometri 2025 (Kantar Agri)
Kysytty: Kuinka usein ostat / talouteesi ostetaan luomuelintarvikkeita?



Suomalaiset luomun ostajina



Satunnaiset ostajat

- Ostavat luomua silloin tällöin.
- Ryhmässä korostuvat 50-59-vuotiaat naiset, yli 30-vuotiaat miehet, sekä alemman ja ylemmän keskitason koulutus.
- Satunnaisten ostajien osuus maakuntien väestöstä on keskiarvoa suurempi Satakunnassa, Pirkanmaalla, Päijät-Hämeessä, Kymenlaaksossa, Pohjois-Savossa, Pohjois-Karjalassa, Etelä-Pohjanmaalla ja Lapissa.

Ei-ostajat

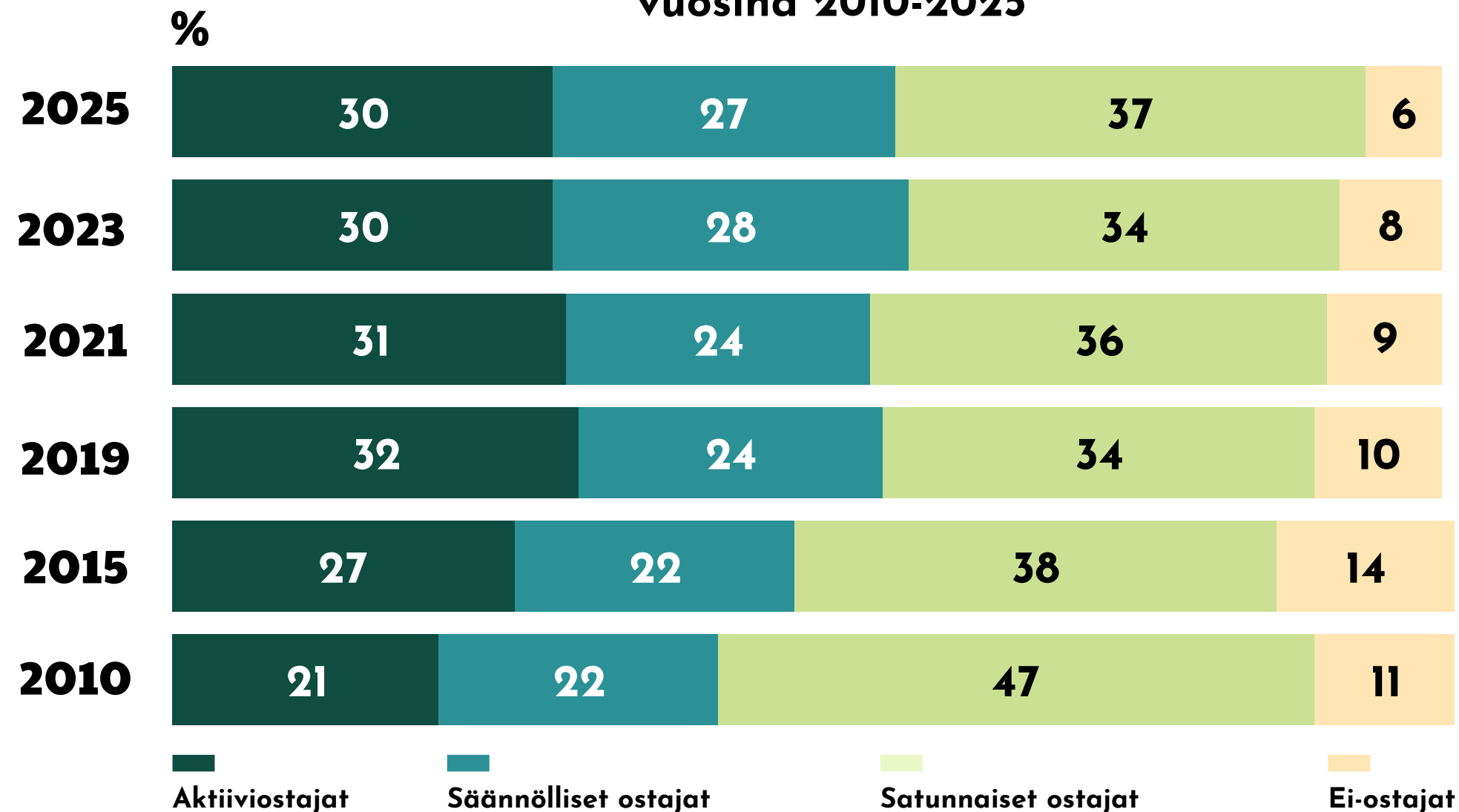
- Eivät osta luomua lainkaan.
- Ryhmässä korostuvat miehet ja perusasteen koulutus.
- Ei-ostajien osuus maakuntien väestöstä on keskiarvoa suurempi Kymenlaaksossa, Kanta-Hämeessä ja Varsinais-Suomessa.

Lähde: Luomun kuluttajabarometri 2025 (Kantar Agri)
Kysytty: Kuinka usein ostat / talouteesi ostetaan luomuelintarvikkeita?



Luomun kulutuksen kehitys

Luomun ostajaryhmien kehitys vuosina 2010-2025



2,3 miljoonaa suomalaista ostaa luomua säännöllisesti, eli vähintään kerran kuussa.



Säännöllisiä luomun ostajia on 105 000 enemmän kuin vuonna 2021.

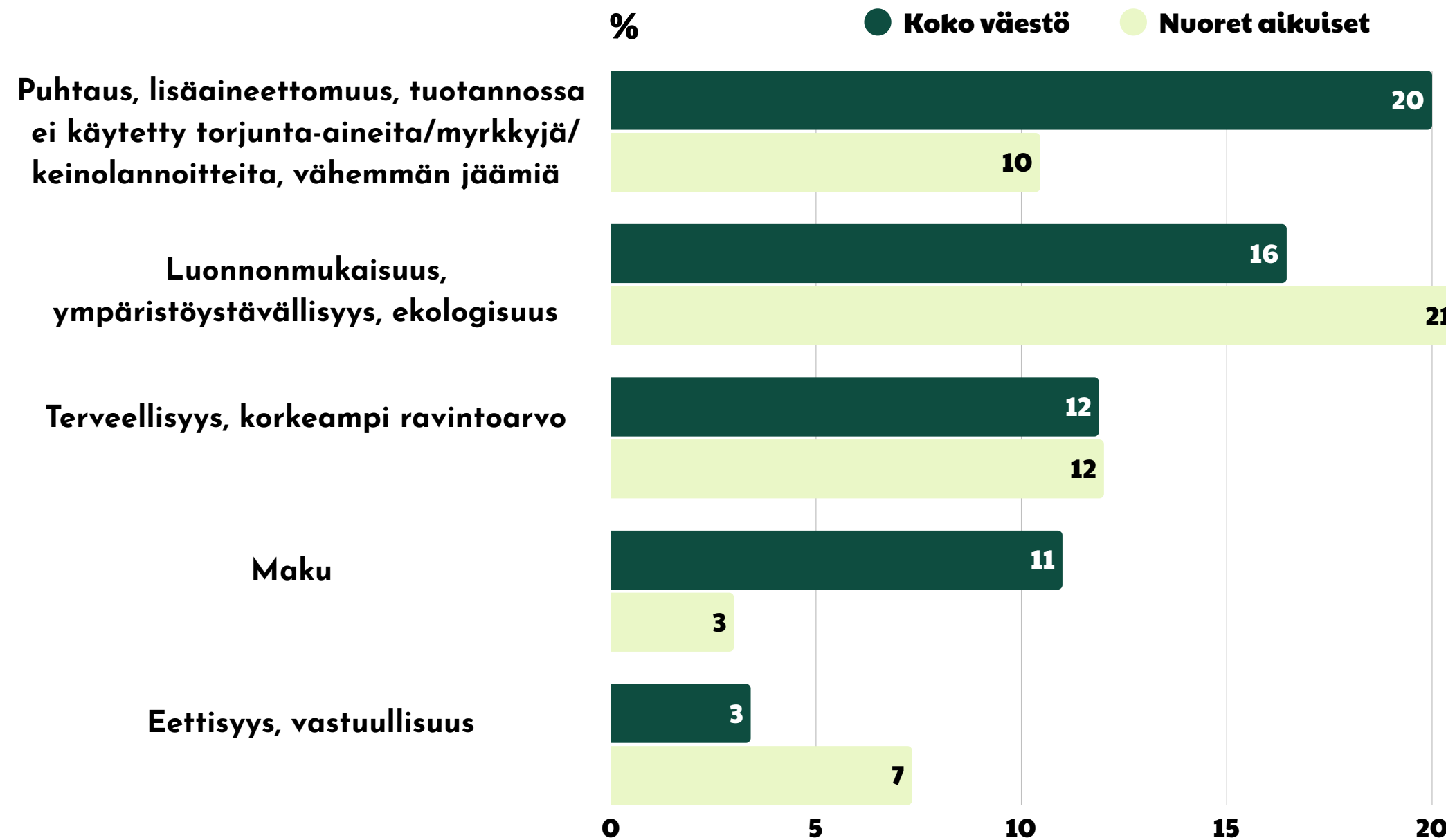


Ei-ostajien määrä **on vähentynyt** tasaisesti viimeisen kymmenen vuoden aikana.

Lähde: Luomun kuluttajabarometri 2025 (Kantar Agri)
Kysytty: Kuinka usein ostat / talouteesi ostetaan luomuelintarvikkeita?



Suomalaisten monet syyt ostaa luomua



☞ **Puhtaus** on edelleen suomalaisten tärkein syy ostaa luomua.

☞ **Nuorilla aikuisilla** (18-29-vuotiaat) luomun ostoperusteissa korostuu **vastuullisuus**.

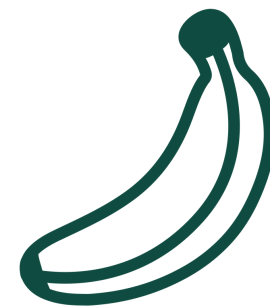
Lähde: Luomun kuluttajabarometri 2025 (Kantar Agri)
Kysytty: Mikä on tärkein syy ostaa luomuelintarvikkeita?



Puolet suomalaisista aikoo lisätä luomun käyttöä seuraavan kahden vuoden aikana



50 % suomalaisista aikoo lisätä luomun käyttöä seuraavan kahden vuoden aikana. Osuus on noussut hieman vuoteen 2023 verrattuna.



76 % aktiiviestajista aikoo lisätä luomun käyttöä seuraavan kahden vuoden aikana. Osuus on noussut vuoteen 2023 verrattuna.



Hedelmät ja vihannekset sekä kananmunat ovat säilyttäneet asemansa suosituimpina tuoteryhminä, joita aiotaan ostaa nykyistä enemmän luomuna.



78 % suomalaisista ostaa luomua päivittäistavarakaupan myymälästä. 20 % kertoo ostavansa luomua päivittäistavarakaupan verkkokaupasta.

Lähde: Luomun kuluttajabarometri 2025 (Kantar Agri)

Kysytty: Miten uskot oman luomuelintarvikkeiden käyttösi kehittyvän seuraavan kahden vuoden aikana? Mitä seuraavista tuoteryhmistä aiot tai pyrit ostamaan luomuna nykyistä enemmän? Mistä olet ostanut luomuelintarvikkeita viimeisen vuoden aikana?



Mikä edistäisi luomun menekkiä?

Koko väestö	Aktiivi-ostajat	
80 %	87 %	ostaisi vähintään melko varmasti enemmän luomuelintarvikkeita, jos ne olisivat edullisempia.
70 %	85 %	ostaisi vähintään melko varmasti enemmän luomuelintarvikkeita, jos tietäisi, että luomutuottaja saa tuotteesta oikeudenmukaisen hinnan.
63 %	70 %	ostaisi vähintään melko varmasti enemmän luomuelintarvikkeita, jos olisi vakuuttuneempi niiden erilaisuudesta / lisäarvosta tavanomaiseen verrattuna.
55 %	75 %	ostaisi vähintään melko varmasti enemmän luomuelintarvikkeita, jos tuotteista olisi tarjolla laajemmat valikoimat eri vaihtoehtoja.
53 %	70 %	ostaisi vähintään melko varmasti enemmän luomuelintarvikkeita, jos tietäisi paremmin, mitä tuotteita löytyy luomuna.

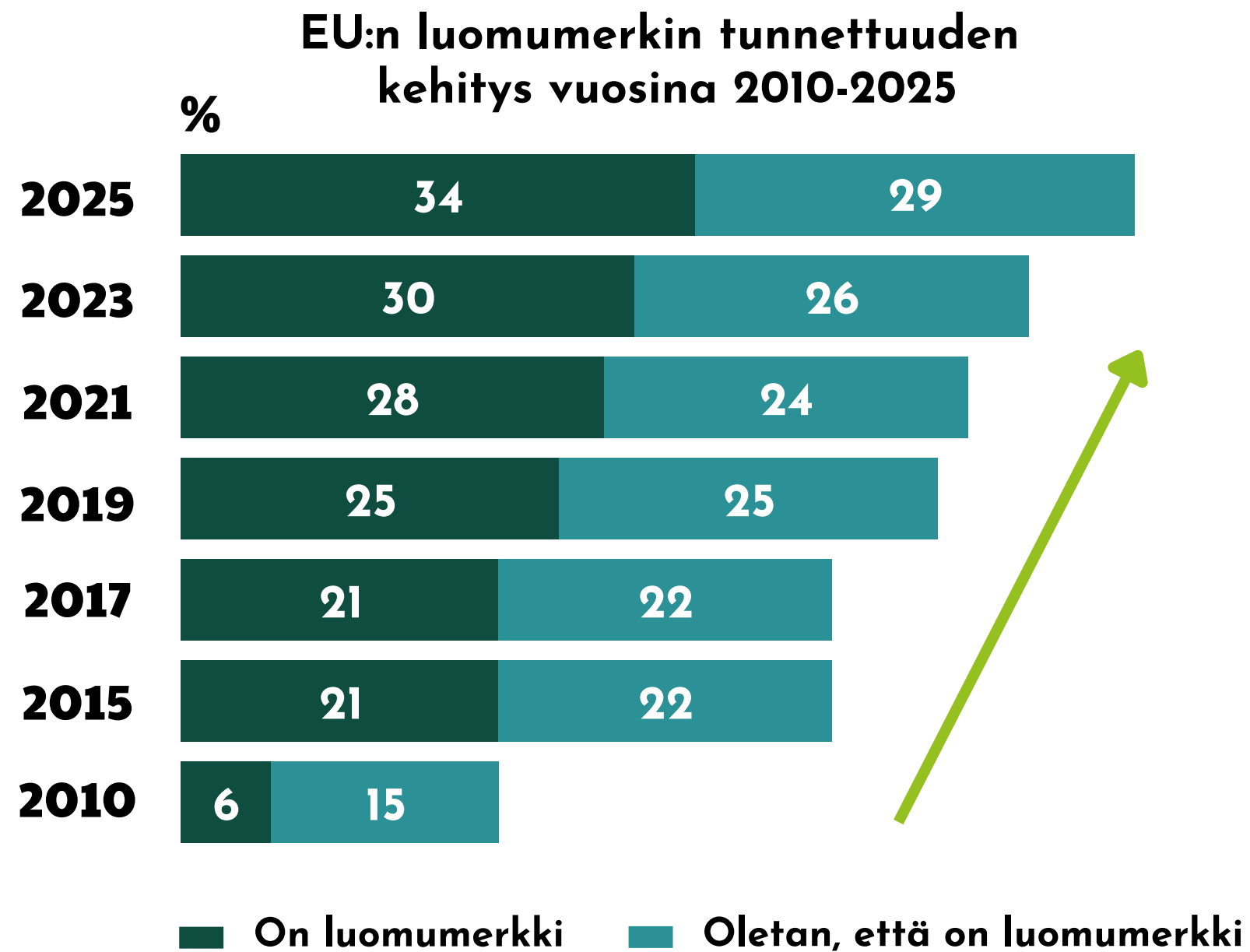
Lähde: Luomun kuluttajabarometri 2025 (Kantar Agri)

Kysytty: Kuinka todennäköisesti ostaisit enemmän luomuelintarvikkeita, jos...

Miten luomu tunnetaan Suomessa?



Luomumerkin tunnettuus kasvaa edelleen



EU:n luomumerkin tunnettuus on kasvanut viimeisen kahden vuoden aikana: **63 % suomalaisista tunnistaa merkin luomumerkiksi.**



Kaikista parhaiten EU:n luomumerkin tunnistavat nuoret naiset (82 % 18-29-vuotiaiden ikäryhmästä tunnistaa) ja nuoret miehet (74 % 18-29-vuotiaiden ikäryhmästä tunnistaa). Aktiivikuluttajista luomumerkin tunnistaa 72 %.



EU:n luomumerkki on tae siitä, että ruoka on tuotettu **laadukkaasti ja valvotusti ympäristön, eläinten ja ihmisten hyvinvointi huomioon ottaen.**

Lähde: Luomun kuluttajabarometri 2025 (Kantar Agri)
Kysytty: Mitkä seuraavista tiedät olevan luomutuotteiden merkkejä?



Mitä suomalaiset tietävät luomutuotannosta?

	Koko väestö	Aktiiviset ostajat		
Luomulehmät laiduntavat	61 %	69 %		
Luomun tuotantomenetelmiä koskevat säädökset on määritelty EU:n lainsäädännössä	63 %	72 %	≈	Luomun kuluttajabarometrin mukaan suomalaiset ovat parhaiten tietoisia siitä, että luomutuotannossa keinolannoitteiden ja torjunta-aineiden käyttö on kielletty, ja luomutuotteissa on rajoituksia lisäaineiden käytölle.
Luomupelloilla elää huomattavasti enemmän kasvi- ja eläinlajeja kuin tavanomaisilla pelloilla	56 %	63 %	≈	Luomussa on tavanomaista tuotantoa tiukemmat säännöt ympäristön ja eläinten hyvinvoinnin varmistamiseksi.
Luomutuotannossa ei saa käyttää keinolannoitteita.	93 %	95 %		
Luomutuotannossa on rajoituksia lisäaineiden käytölle.	98 %	98 %		

Lähde: Luomun kuluttajabarometri 2025 (Kantar Agri)

Kysytty: Mitkä väittämät mielestäsi pitävät paikkansa luomutuotteiden osalta?



Luomun imago parantunut kahden vuoden aikana

TERVEELLISTÄ

suomalaisista **75 % pitää luomua terveellisenä**. Kasvua 6 %-yksikköä verrattuna syksyyn 2023.

VASTUULLISTA

suomalaisista **73 % pitää luomua vastuullisena**. Kasvua 3 %-yksikköä verrattuna syksyyn 2023.

LUOTETTAVAA

suomalaisista **64 % pitää luomua luotettavana**. Kasvua 7 %-yksikköä verrattuna syksyyn 2023.

HERKULLISTA

suomalaisista **60 % pitää luomua herkullisena**. Kasvua 5 %-yksikköä verrattuna syksyyn 2023.

Lähde: Luomun kuluttajabarometri 2025 (Kantar Agri)

Kysytty: Seuraavaksi muutamia sanoja. Miten hyvin tai huonosti nämä mielestäsi sopivat luomuruuan mielikuvaan?

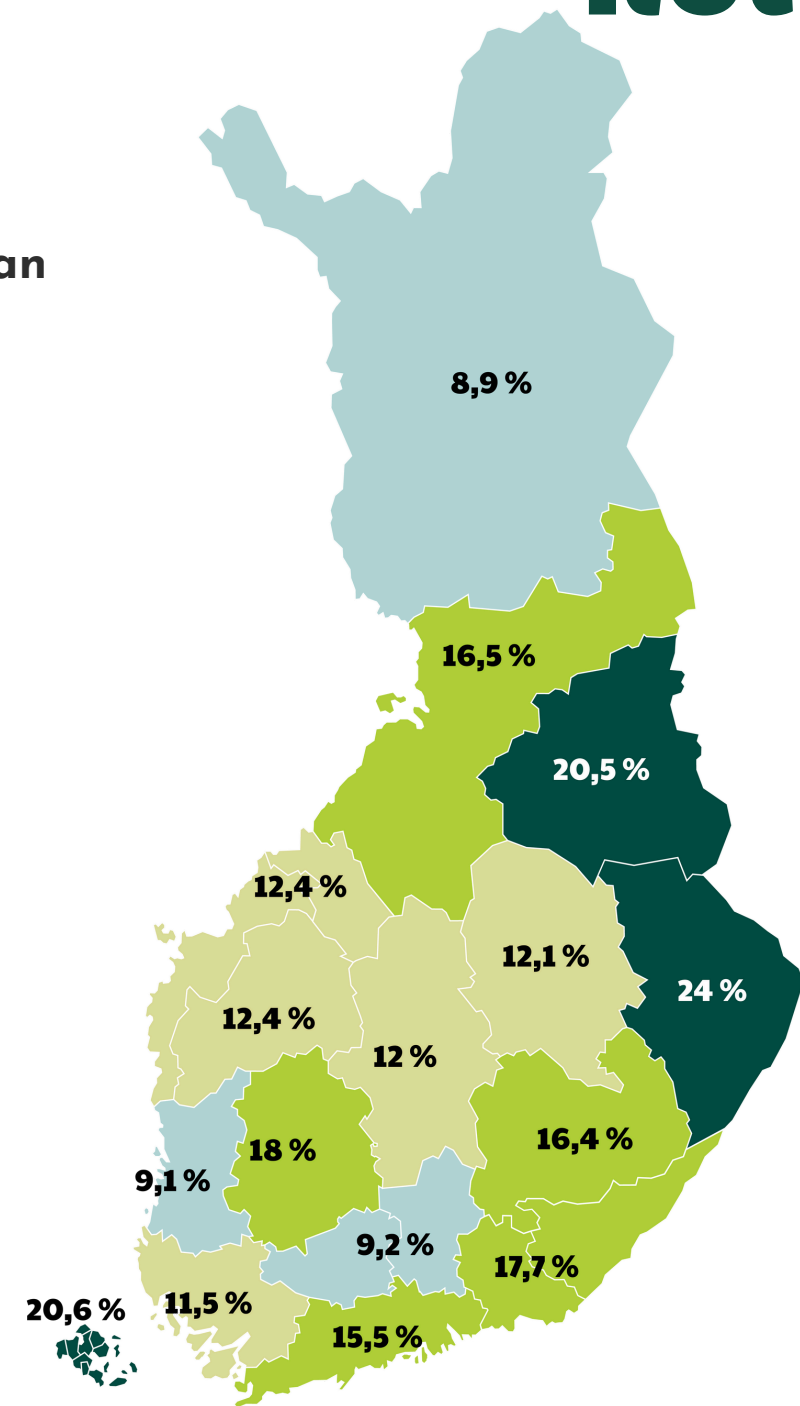
Luomun kulutus maakunnissa



Luomupeltoala vs. luomun kulutus maakunnissa

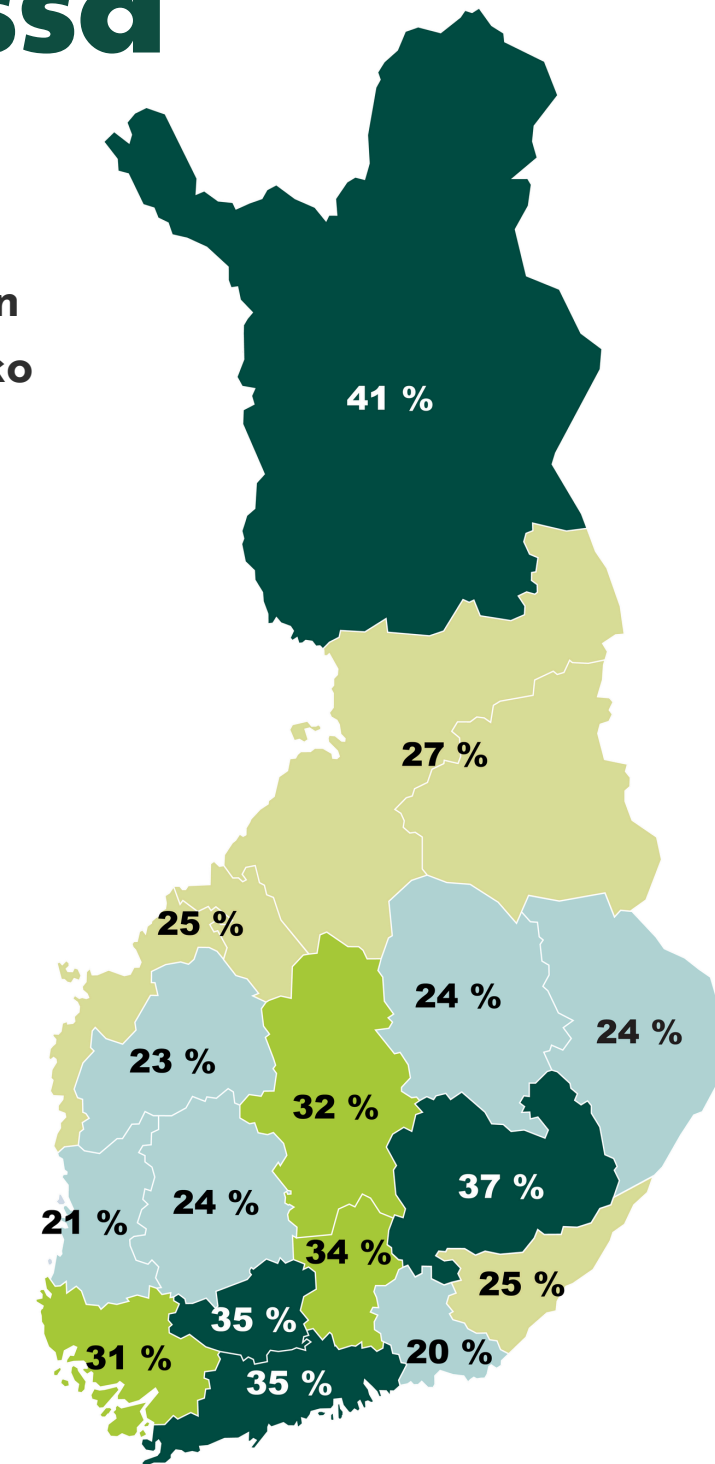
Luomua maakunnan koko peltopinta-alasta

- yli 20 %
- yli 15 %
- yli 10 %
- alle 10 %



Luomun aktiiviestäjien osuus maakunnan koko väestöstä

- ≥ 35 %
- 31-34 %
- 25-30 %
- 20-24 %



Lähde: Luomun kuluttajabarometri 2025 (Kantar Agri), Ruokaviraston ennakkotiedot luomualan kehityksestä 2025



Suomalaiset haluavat luomua myös päiväkotij- ja kouluruokailuun



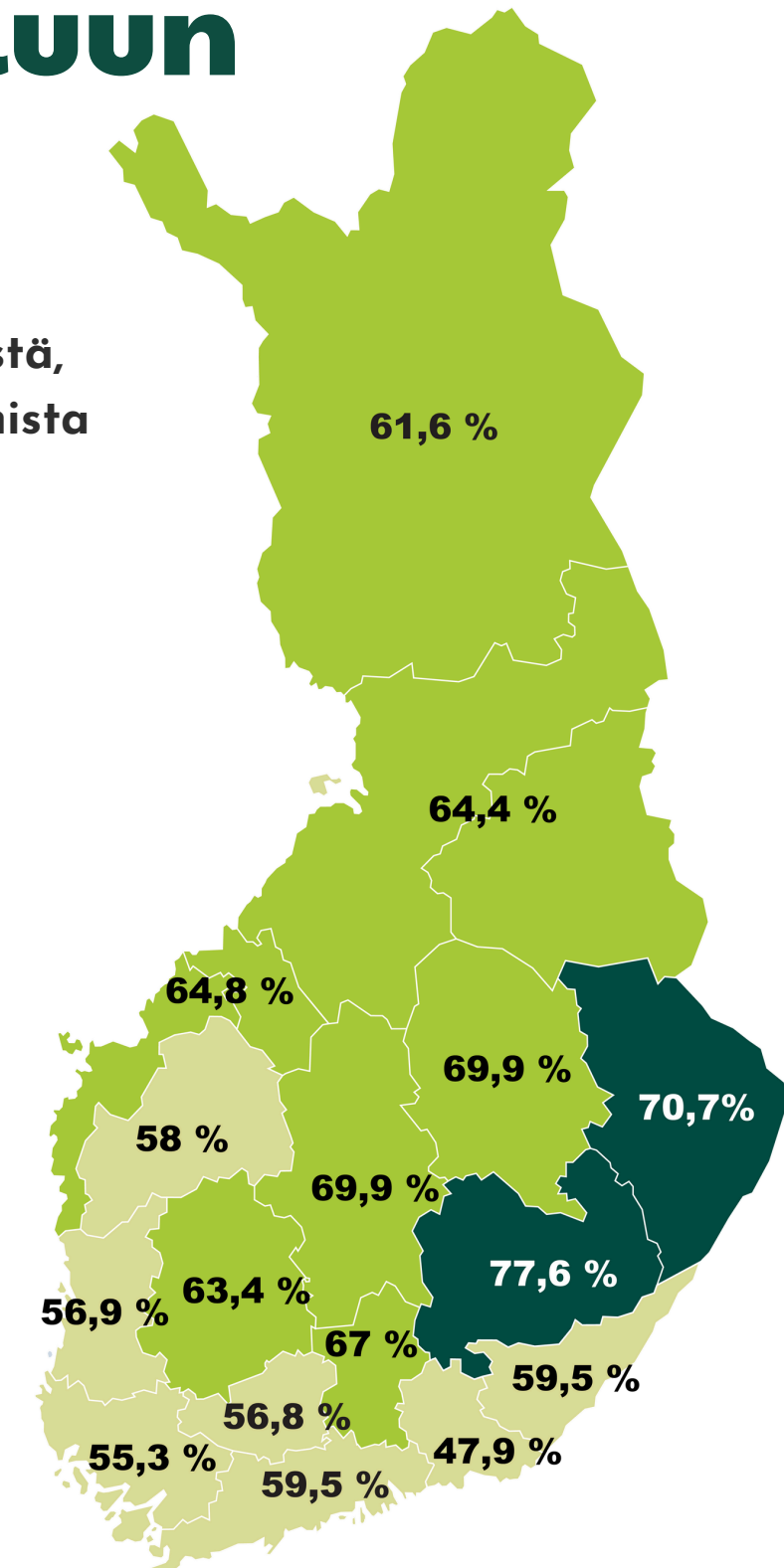
Suomalaisista 61 % pitää luomun tarjoamista kouluissa ja päiväkodeissa vähintään melko tärkeänä. Osuus on noussut vuoteen 2023 verrattuna.



Vankimmin luomua toivotaan osaksi varhaiskasvatuksen ja koulujen ruokailua itäisessä Suomessa: **Etelä-Savossa** sekä **Pohjois-Karjalassa** jopa yli 70 % maakunnan väestöstä pitää luomun tarjoamista niissä vähintään melko tärkeänä.

Osuus maakunnan väestöstä, joka pitää luomun tarjoamista kouluissa ja päiväkodeissa vähintään melko tärkeänä

- yli 70 %
- yli 60 %
- 40-60 %



Lähde: Luomun kuluttajabarometri 2025 (Kantar Agri)

Kysytty: Miten tärkeänä pidät luomun tarjoamista kouluruokailussa ja päiväkodissa?



PRO LUOMU 



**RUOKASEKTORIN
KOORDINAATIOHANKE**
lähiruoka · luomu · luonnontuotteet



Maa- ja metsätalous-
ministeriö

**Kooste on osa Verkostoilla voimaa yhteistyöhön
- Ruokasektorin koordinaatio -hanketta, jota
rahoittaa maa- ja metsätalousministeriö.**